



**ARAHAN PRODUCT CONCEPT: TREND FORECASTING
PERTEMUAN KE-2
GEGGY GAMAL S., S.DES, M.DES
DESAIN PRODUK / FDIK**

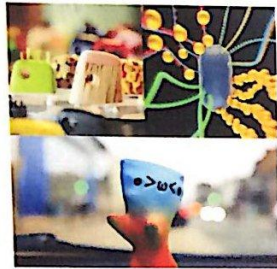
www.esaunggul.ac.id

DESAIN INDUSTRI 1

INDUSTRIAL DESIGN 1



BIOPOP



Kemajuan teknologi sains dan biologi sudah mulai membantu manusia dalam mengatasi permasalahan kelangkaan sumber daya alam. Kemajuan itu bisa diartikan mulai dari perkembangan bio-plastik yang bisa jadi bisa diurai. Another example is like seperti sains generasi yang menggunakan biologi. Teknologi genetik yang membantu kemampuan kelangkaan kembali spesies yang telah punah untuk membantu mengembangkan keseimbangan alam yang seimbang dengan populasi yang ada. "penelitian" hal itu dilakukan seperti dengan menggunakan alat-alat di laboratorium dengan ke-mampuan hybrid dengan bantuan sains biologi yang bisa memproduksi elemen elektronik dari bahan dasar biologi. Reklamasi kemampuan yang dapat dipelajari dari ekosistem ekspansi ekosistem biologi yang telah membantu manusia berinovasi dengan menggunakan hasil para konseptor produk masa depan, terinspirasi dari warna warna dan bentuk yang cerah, hidup, bermakna dan menyenangkan.



VIROLOGY



MONSTROUS

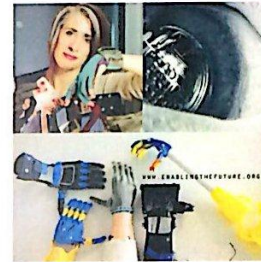


LUMINO-GEL



TOON-LAB

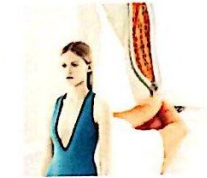
HUMANE



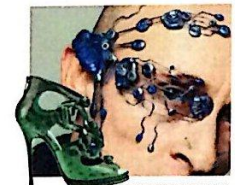
Wearable technology akan menjadi sebuah hal yang bisa kehidupan sehari-hari dengan kemampuannya untuk dapat membantu dalam kehidupan sehari-hari. Hal ini dapat meningkatkan ketahanan manusia terhadap dunia digital dengan peningkatan referensi dan kemampuan dalam menggunakan teknologi dengan di dalam kehidupan sehari-hari. Contoh lain adalah ke-lengkapan produk fashion yang menggunakan bahan-bahan, material dan kemampuan untuk memiliki kemampuan yang lebih membantu dengan bantuan teknologi. Terus menerus mengembangkan wearable dan smartwatch reality yang semakin terintegrasi dengan kehidupan dengan membantu fungsi manusia sebagai makhluk sosial.



INTEGRAL

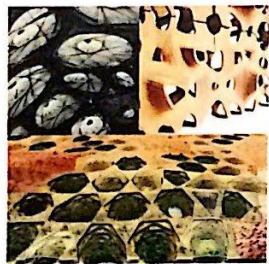


EXOPLASTIC



MEKATRONIKA

COLONY



Pemikiran pemukiman manusia sebagai rumah hidup alternatif dari rumah hidup konvensional, on the ground yang dibangun oleh konsep untuk melindungi habitat manusia yang ditunjukkan akan menginspirasi perancangan alam yang lebih luas dan sumber daya alam yang semakin menurun. Terinspirasi oleh sistem biologis, terutama seperti alam yang lebih luas untuk rumah dan rumah yang memiliki kemampuan dan kemampuan yang seperti habitat yang lebih luas yang perawatannya, home the human to go yang mana dapat membantu melindungi struktur struktur sel yang lebih rumit dan menunjukkan dalam dunia yang semakin yang terintegrasi menjadi bagian yang semakin dengan dan terintegrasi dengan dunia yang semakin dengan teknologi.



TERMITE

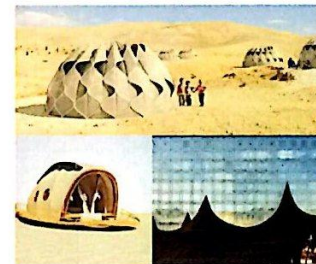


NESTWORK



MOLECULE

REFUGIUM



Meski secara teoretis dunia sedang mengalami "masa tenang" namun hal itu bukanlah kondisi yang merata di mana di berbagai belahan dunia terjadi perpecahan sosial, baik secara lokal karena masalah kemampuan hidup yang lebih baik, maupun global karena akibat perang dan teror. Masalah perpecahan ini akan menjadi besar dan dalam waktu yang singkat memerlukan penanganan khusus yang tidak hanya untuk melindungi orang dan pertanahan, namun juga standar kehidupan manusia mengingat waktu perpecahan yang bisa saja terjadi dalam waktu yang relatif singkat. Fokusnya Refugium yang merupakan perpecahan budaya dan geografis, dimulainya dengan tampilan yang menginspirasi alam krista tradisional, didukung oleh teknologi tinggi dan kecepatan dan efektivitas, menghasilkan karya karya seni dengan kemampuan kultural yang perpecahan, menjadi sebuah refugium yang bisa melindungi para perpecahan dan memberikan harapan baru.



INTERFLEX



ARMADILLO



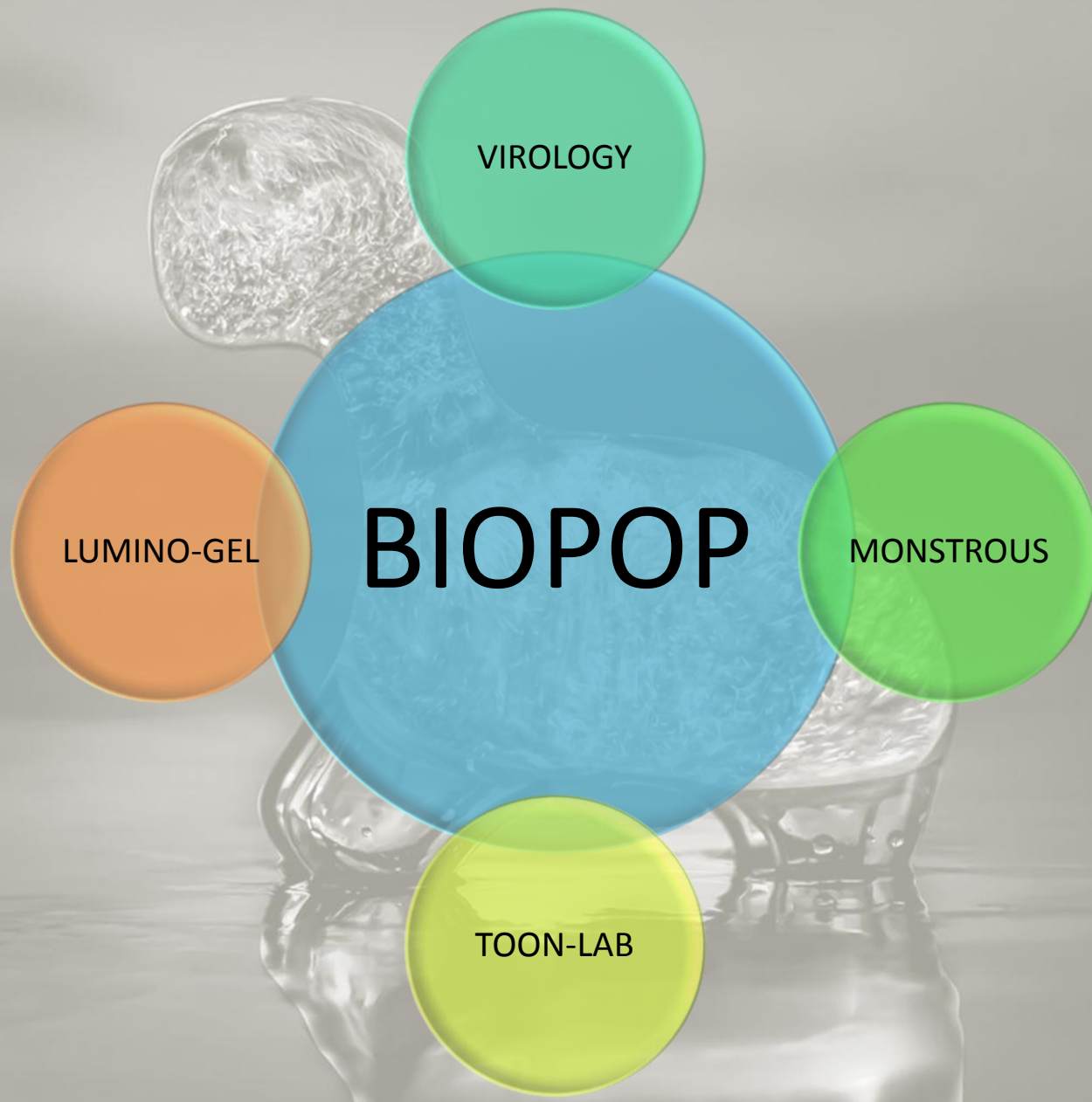
TIMURID



ARTISTRY

BIOPOP





VIROLOGY

BIOPOP

MONSTROUS

TOON-LAB

LUMINO-GEL

HUMANE



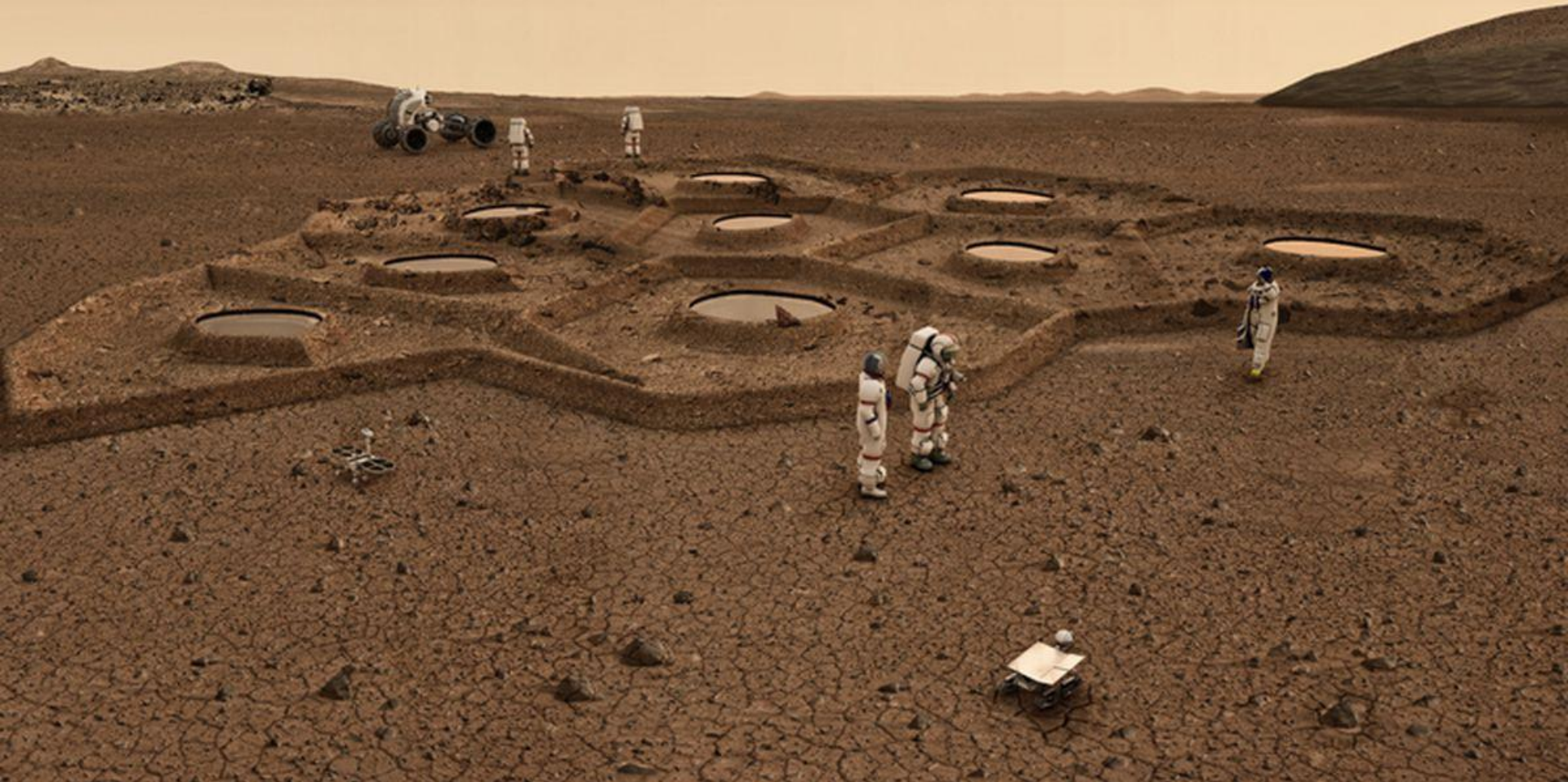
INTEGRAL

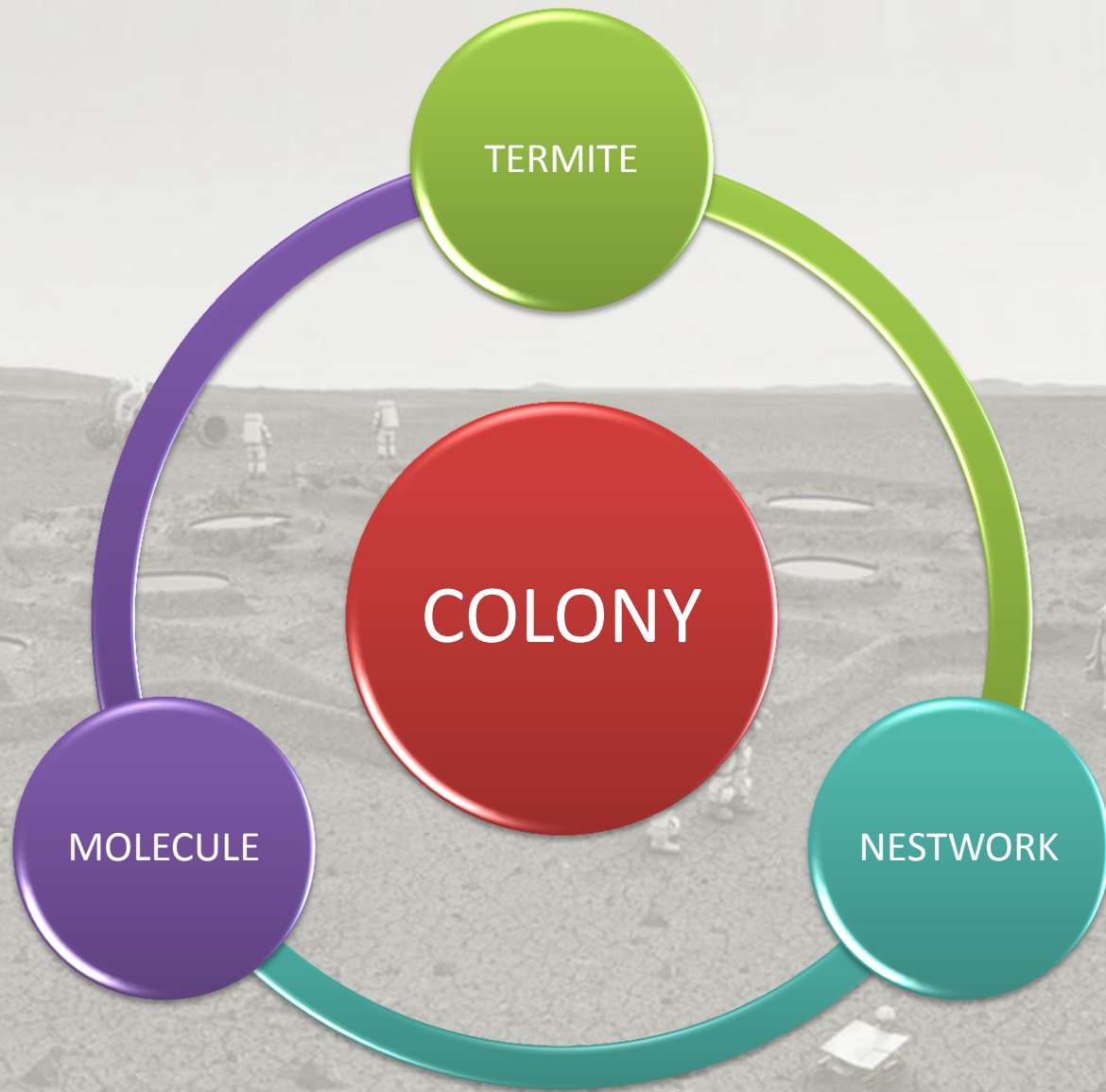
HUMANE

EXOPLASTIC

MEKATRONIKA

COLONY







REFUGIUM

