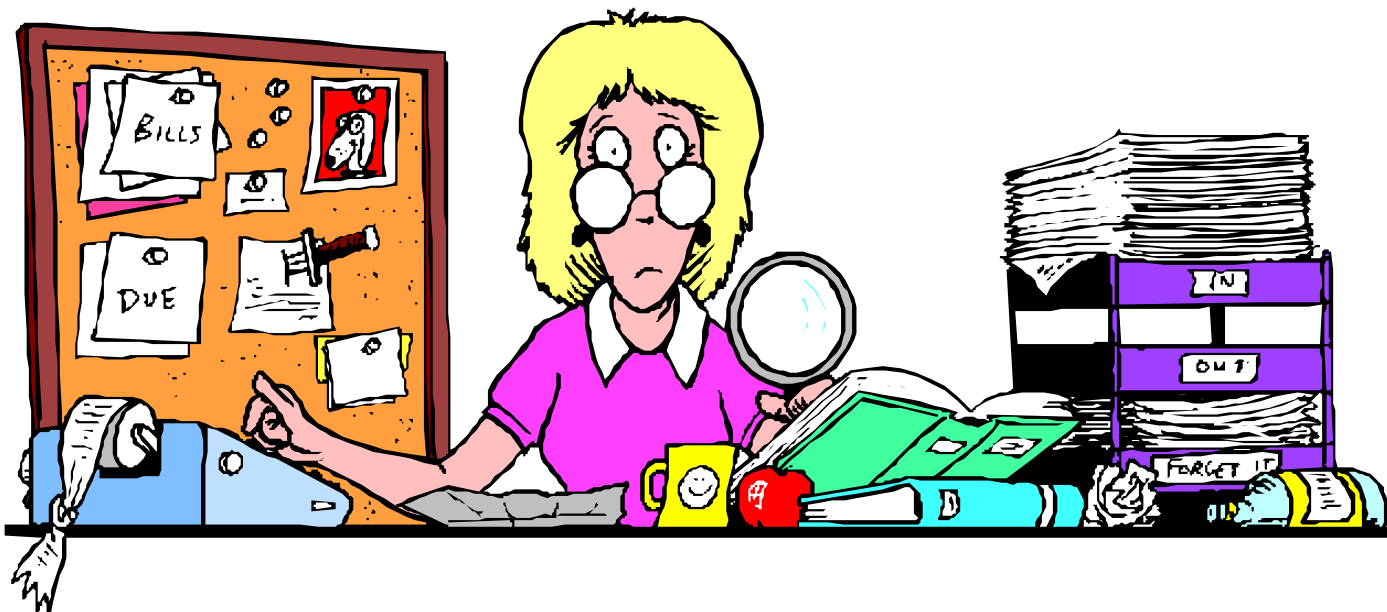
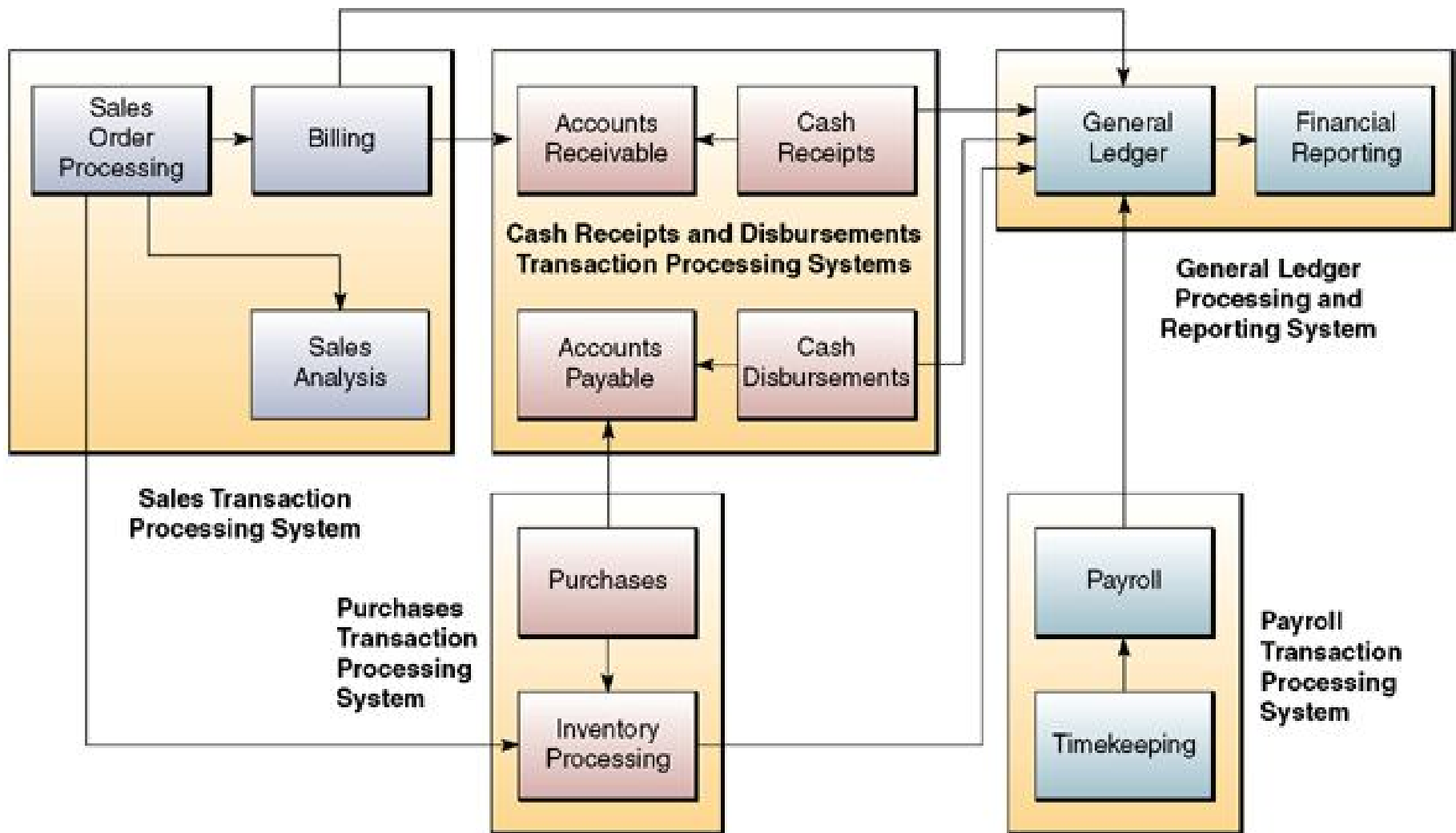


SISTEM INFORMASI AKUNTANSI SIKLUS BUKU BESAR DAN PELAPORAN

Awalludiyah Ambarwati



Accounting Information Systems



Fungsi Utama

- Mengumpulkan dan mengatur data dari sumber-sumber berikut
 - Semua sub sistem SIA memberikan informasi mengenai transaksi reguler
 - Bendahara memberi informasi mengenai aktivitas pembiayaan dan investasi
 - Bagian anggaran memberikan jumlah anggaran
 - Kontroler memberi ayat jurnal penyesuaian



Sistem Informasi Akuntansi Siklus Buku Besar Dan Pelaporan harus dirancang untuk menghasilkan laporan periodik teratur dan untuk mendukung pertanyaan real time



Tujuan Sistem General Ledger

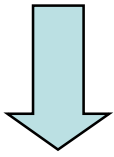
1. Untuk mencatat transaksi akuntansi dengan tepat dan akurat.
2. Untuk memposting pada rekening yang tepat.
3. Untuk menjaga keseimbangan jumlah dalam sisi debit dan kredit.
4. Mengakomodasi kebutuhan pembuatan jurnal penyesuaian.
5. Untuk menyediakan laporan keuangan yang tepat.



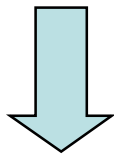
IS Functions of GLS

- General ledger systems should:
 - collect transaction data promptly and accurately
 - classify/code data and accounts
 - validate collected transactions/ maintain accounting controls (e.g., equal debits and credits)
 - process transaction data
 - post transactions to proper accounts
 - update general ledger accounts and transaction files
 - record adjustments to accounts
 - store transaction data
 - generate timely financial reports

Input



Process



Output



Aktivitas dasar yang dilakukan dalam GL dan reporting system

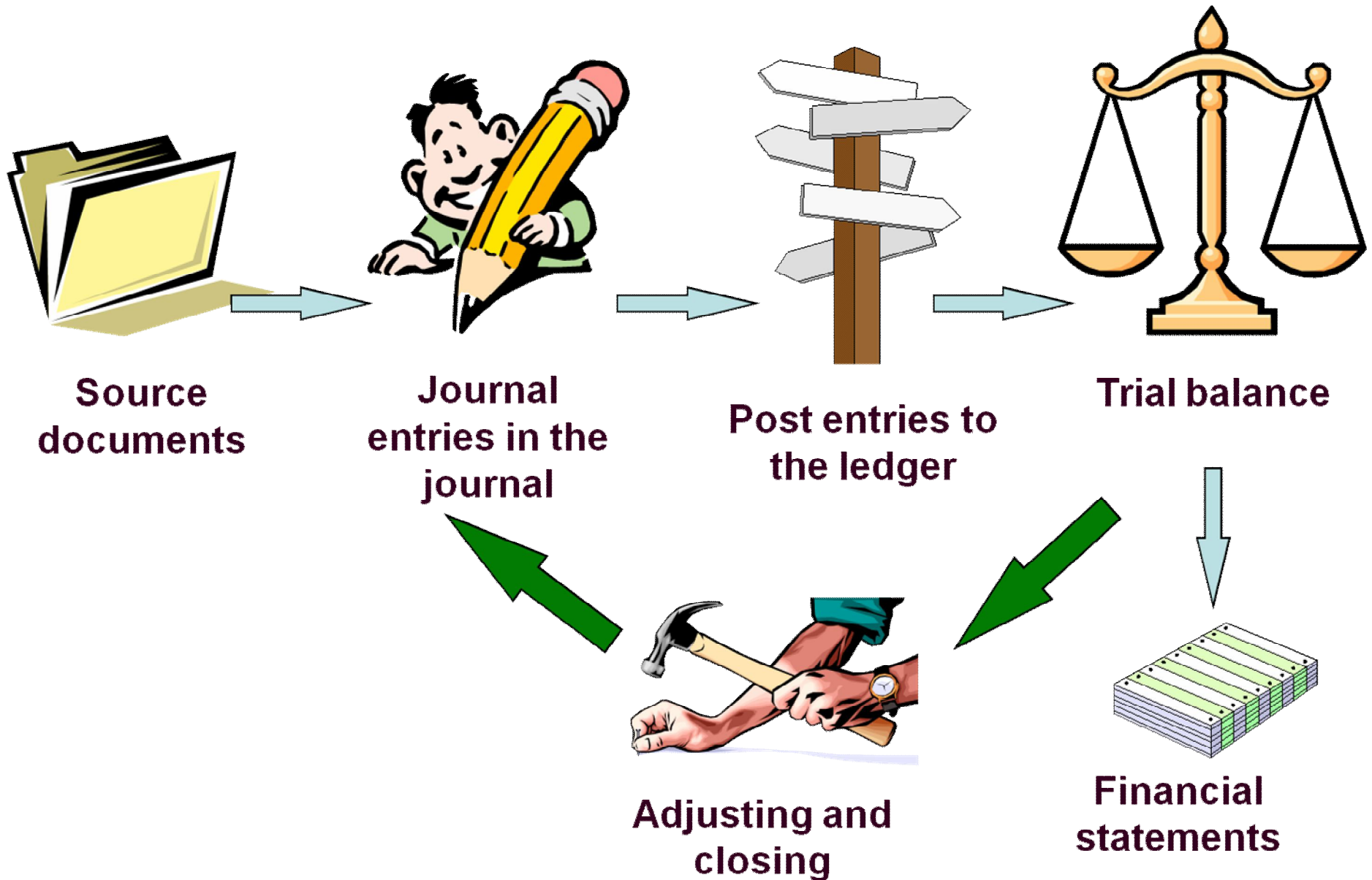
1. Update the general ledger,
memperbarui GL atau buku besar.
2. Post adjusting entries,
mengeposkan jurnal yang diperbarui.
3. Prepare financial statements,
mempersiapkan laporan keuangan.
4. Produce managerial reports,
menghasilkan laporan managerial.

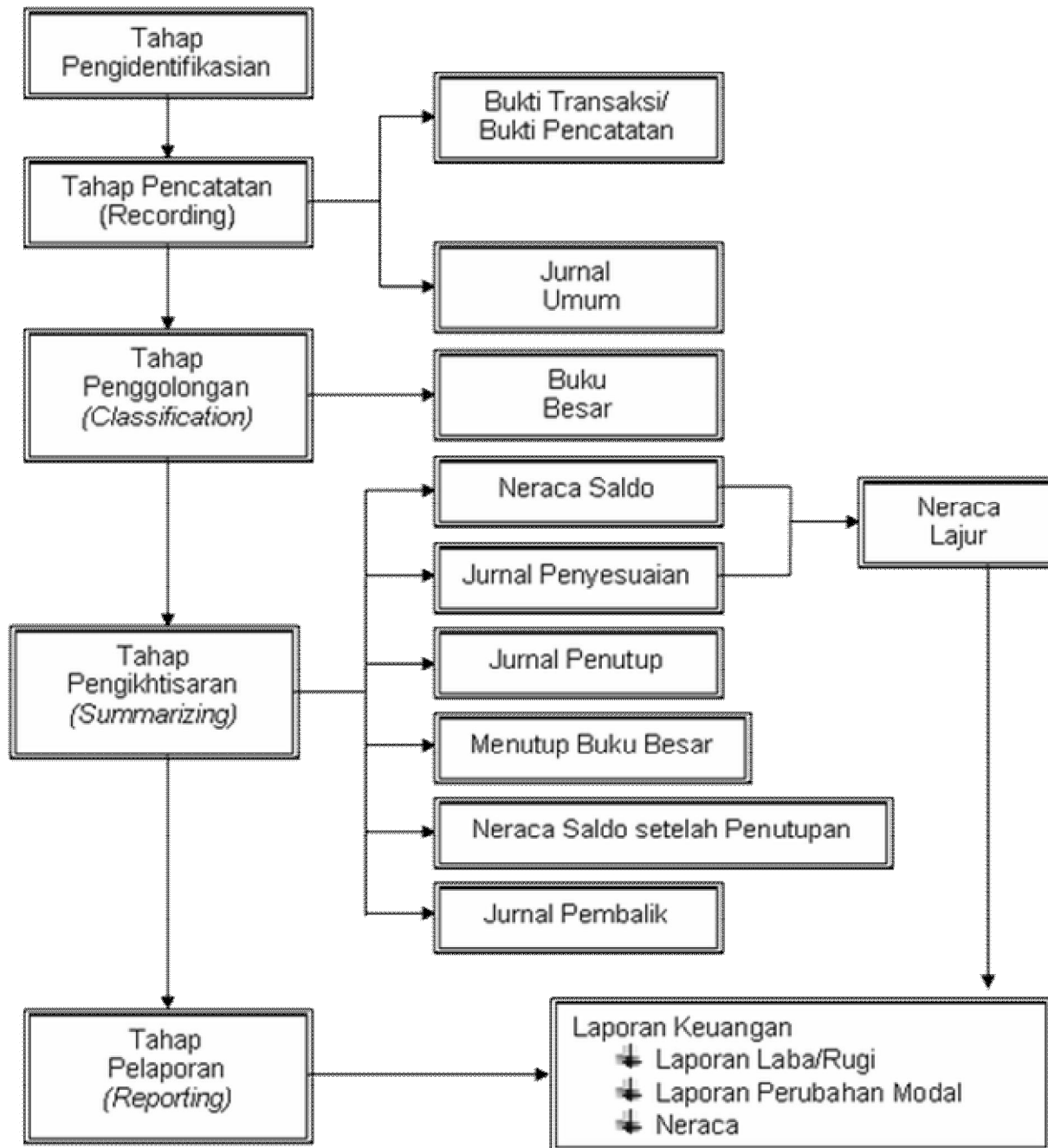


1. Update the general ledger,
 2. Post adjusting entries,
 3. Prepare financial statements,
- Represent the basic steps in the accounting cycle.



The Financial Accounting Process





1. Update The General Ledger

- Posting jurnal yang berasal dari 2 sumber:
 - Subsystem akuntansi
 - Treasurer (Bendahara)



1. Update The General Ledger

- Journal entries are often documented on a form called a *journal voucher*.
- After updating the general ledger (GL), journal entries are stored in a journal voucher file.



2. Post Adjusting Entries

- Melibatkan posting terhadap berbagai macam adjusting entries.
- Adjusting entries awalnya berasal dari controllers office, setelah trial balance disiapkan.



2. Post Adjusting Entries

Kategori dasar adjusting entries:

- Akrua (hutang gaji)
- Pembayaran di muka (sewa, bunga, asuransi)
- Perkiraan (penyusutan)
- Penilaian kembali (perubahan dalam metode yang digunakan untuk menilai persediaan)
- Perbaikan (koreksi)



3. Prepare Financial Statements

- Melibatkan persiapan pembuatan laporan keuangan (financial statements).
 1. Mempersiapkan laporan laba-rugi.
 2. Membuat neraca (balance sheet).
 3. Membuat laporan arus kas (cash flows).
 4. Membuat Laporan Perubahan Modal



3. Prepare Financial Statements

- Prepare an income statement (Laporan laba-rugi)
- Prepare closing entries (Jurnal Penutup)
- Prepare a statement of stockholders' equity (Laporan Perubahan Modal)
- Prepare a balance sheet (Neraca)
- Prepare a statement of cash flows (Laporan aliran kas)



4. Produce Managerial Reports

- Kelompok laporan manajerial
 - Laporan pengendalian buku besar
 - Anggaran



4. Produce Managerial Reports

- Membuat berbagai macam laporan managerial, yaitu:
 1. General ledger control reports
 - Daftar journal vouchers yang diurutkan (secara numerical sequence, account number, atau date)
 - Daftar neraca saldo GL
 2. Budgets
 - Operating budget
 - Capital expenditures budget



- Anggaran dibuat untuk perencanaan dan evaluasi kinerja
 - Anggaran Operasional
 - Anggaran Pengeluaran Modal
 - Anggaran Arus Kas



- Anggaran Operasional
 - Pendataan dan pengeluaran yang direncanakan untuk setiap unit organisasi
- Anggaran Pengeluaran Modal
 - Memperlihatkan perkiraan aliran masuk dan keluar kas untuk setiap proyek
- Anggaran Arus Kas
 - Membandingkan perkiraan aliran kas masuk dari kegiatan operasional dengan perkiraan pengeluaran, dan digunakan untuk menetapkan kebutuhan peminjaman



- Laporan anggaran dan kinerja harus dikembangkan atas dasar akuntansi pertanggungjawaban.
- Akuntansi pertanggungjawaban melaporkan hasil keuangan atas dasar tanggungjawab manajerial di dalam organisasi.



LAPORAN NERACA
 Per Tanggal : 31 December 2008

AKTIVA		PASIVA	
AKTIVA LANCAR		HUTANG LANCAR	
KAS	129,406,822	Kewajiban Segera	10,859,527
Giro Pada Bank Indonesia	368,454,161	Simpanan Pihak Hubungan Istimewa	900,059,415
Giro Pada Bank Lain	508,675,097	Simpanan Pihak Ketiga	6,780,588,256
Penempatan Pada Bank Indonesia	554,501,872	Simpanan Dari Bank Lain	2,226,652
Efek Dimiliki dan Jatuh Tempo	3,382,494,976	Kewajiban Derivatif Pihak Ketiga	1,156,050
Efek Diperdagangkan	261,519,606	Kewajiban Akseptasi	10,976,720
Penyisihan Kerugian	(2,674,484)	Pendapatan Diterima Dimuka	16,378,510
Tagihan Derivative Pihak Ketiga	118,850	Hutang PPh	11,301,049
Tagihan Derivative Pihak Hubungan Istimewa	153,876	TOTAL HUTANG LANCAR	7,733,546,179
Kredit Pihak Hubungan Istimewa	72,723,399	HUTANG LAIN-LAIN	
Kredit Pihak Ketiga	2,828,183,592	Estimasi Kerugian Komitmen dan Kontinjensi	1,512,018
Tagihan Akseptasi	51,400,146	Kewajiban Lain	116,506,298
TOTAL AKTIVA LANCAR	8,154,957,913	TOTAL HUTANG LAIN-LAIN	118,018,316
AKTIVA TETAP BERWUJUD		MODAL	
Aktiva Tetap - Setelah dikurangi Ak. Pengusutan	54,843,191	MODAL SAHAM	137,618,707
Pajak Tangguhan	4,954,385	Saldo Laba Ditentukan penggunaannya	147,708
TOTAL AKTIVA TETAP BERWUJUD	59,797,576	Saldo Laba Tidak Ditentukan penggunaannya	257,302,946
AKTIVA LAIN-LAIN		TOTAL MODAL	395,069,361
	31,878,367	TOTAL PASIVA	8,246,633,856
TOTAL AKTIVA LAIN-LAIN	31,878,367		
TOTAL AKTIVA	8,246,633,856		

Bengkel Mobil "Hadian Putra"
Laporan Laba-Rugi
Per 31 Desember 1999

Pendapatan Usaha		
1. Pendapatan jasa service		Rp 1.000.000,00
2. Pendapatan bunga		Rp 120.000,00
Jumlah Pendapatan		Rp. 1.120.000,00
Beban Usaha		
1. Beban gaji	Rp 200.000,00	
2. Beban penyusutan peralatan	Rp 80.000,00	
3. Beban asuransi	Rp 50.000,00	
4. Beban perlengkapan	Rp 40.000,00	
5. Beban bunga	Rp 40.000,00	
Jumlah beban usaha		Rp 410.000,00
Laba bersih		Rp 710.000,00

Sumber: www.a-dakasi.net

PT JASA RAHARJA (Persero)
LAPORAN PERUBAHAN EKUITAS KONSOLIDASIAN

Untuk Tahun Yang Berakhir pada Tanggal-Tanggal 31 Desember 2009 dan 2008

(Dalam Rupiah)

KETERANGAN	Modal Saham Yang Disetor	Saldo Laba			J U M L A H
		Yang Sudah Ditetapkan Penggunaannya	Yang Belum Ditetapkan Penggunaannya	Jumlah	
Saldo per 31 Desember 2007	520.000.000.000	595.294.273.326	535.078.346.629	1.130.372.619.955	1.650.372.619.955
Penggunaan Saldo Laba Selama Tahun 2008					
- Pembayaran Dividen, Tantiem dan Pembinaan Usaha Kecil dan Koperasi			(160.042.104.000)	(160.042.104.000)	(160.042.104.000)
- Pembentukan Cadangan		62.516.607.320	(75.036.242.628)	(12.519.635.308)	(12.519.635.308)
- Konversi Cadangan menjadi Modal	300.000.000.000	(300.000.000.000)		(300.000.000.000)	-
- Kenaikan (Penurunan) Nilai Saham		(147.852.522.911)		(147.852.522.911)	(147.852.522.911)
Laba Tahun 2008					
- Hak Minoritas			20.082.889.776	20.082.889.776	20.082.889.776
- Hak Mayoritas			318.593.959.198	318.593.959.198	318.593.959.198
Saldo per 31 Desember 2008	820.000.000.000	209.958.357.735	638.676.848.975	848.635.206.710	1.668.635.206.710
Penggunaan Saldo Laba Selama Tahun 2008					
- Pembayaran Dividen, Tantiem dan Pembinaan Usaha Kecil dan Koperasi			(99.049.500.000)	(99.049.500.000)	(99.049.500.000)
- Pembentukan Cadangan		192.536.109.086	(239.627.348.974)	(47.091.239.888)	(47.091.239.888)
- Kenaikan (Penurunan) Nilai Saham		143.118.927.398		143.118.927.398	143.118.927.398
Laba Tahun 2008					
- Hak Minoritas			10.198.736.640	10.198.736.640	10.198.736.640
- Hak Mayoritas			923.674.899.981	923.674.899.981	923.674.899.981
Saldo per 31 Desember 2009	820.000.000.000	545.613.394.219	1.233.873.636.622	1.779.487.030.841	2.599.487.030.841

Lihat catatan atas laporan keuangan yang merupakan bagian yang tidak terpisahkan dari laporan keuangan konsolidasian

NAMA PERUSAHAAN
LAPORAN PERUBAHAN MODAL
Untuk Periode yang Berakhir tgl bln thn

Modal (pemilik) awal periode		XXX
Penambahan:		
Setoran pemilik	XXX	
Lab a setelah Pajak	XXX	
Total penambahan	<u> </u>	XXX
		<u> </u>
		XXX
Pengurangan		
Prive Pemilik	XXX	
Rugi	XXX	
Total Pengurangan	<u> </u>	(XXX)
Modal (pemilik) akhir periode		<u><u> </u></u>
		XXX

PT. PRIMA JAYA
Laporan Arus Kas
Untuk Tahun Yang Berakhir 31, Desember 2010

Arus Kas Dari Aktivitas Operasi			
<i>Sumber:</i>			
Penjualan Tunai	982.750		
Penagihan Piutang	554.750		
Penghasilan Lain-Lain	13.500		
		1.551.000	
<i>Penggunaan:</i>			
Pembelian Tunai	381.490		
Pembayaran Utang	129.865		
Upah Tenaga Kerja Langsung	307.475		
Biaya Overhead Tunai	119.345		
Beban-Beban Operasi Tunai	178.915		
Beban bunga tunai	41.250		
Pajak Penghasilan	41.635		
Prbyrn Asuransi Dib yr Dimuka	<u>4.725 +</u>		
		(1.204.700)	
			346.300
<i>Arus Kas Bersih Aktivitas Operasi</i>			
Arus Kas Dari Aktivitas Investasi			
<i>Sumber:</i>			
Penjualan aktiva tetap	-	-	
<i>Penggunaan:</i>			
Perolehan mesin dan peralatan	103.800		
Perolehan tanah	<u>75.000 +</u>		
		(178.800)	
			(178.800)
<i>Arus kas bersih untuk aktivitas investasi</i>			
Arus kas dari aktivitas pendanaan			
<i>Sumber:</i>			
Kredit bank	-	-	
Emisi saham	-	-	
<i>Penggunaan:</i>			
Angsuran kredit bank ABC		50.000	
Dividen		<u>90.000 +</u>	
			(140.000)
<i>Arus kas bersih aktivitas pendanaan</i>			
Jumlah arus kas bersih			27.500
Sando kas awal (1 januari 2010)			60.340
Saldo kas akhir (31 desember 2010)			87.840

ARUS KAS DARI			CASH FLOW FROM
AKTIVITAS OPERASI			OPERATING ACTIVITIES
Penerimaan dari pelanggan	6,437,276	4,384,669	<i>Cash receipts from customers</i>
Penerimaan operasional lainnya	122,229	48,641	<i>Cash receipts from other operations</i>
Pembayaran royalti	(217,849)	(151,605)	<i>Payments of royalties</i>
Pembayaran atas tantiem	(6,800)	(4,000)	<i>Payment for tantiem</i>
Pembayaran kepada pemasok dan karyawan	<u>(4,352,593)</u>	<u>(2,762,330)</u>	<i>Cash paid to suppliers and employees</i>
Kas bersih yang diterima dari operasi	<u>1,982,263</u>	<u>1,515,375</u>	<i>Net cash provided from operation</i>
Pembayaran pajak	(472,779)	(213,925)	<i>Payment for taxes</i>
Penerimaan bunga	<u>100,093</u>	<u>62,351</u>	<i>Interest receipts</i>
Arus kas bersih yang diperoleh dari aktivitas operasi	<u>1,609,577</u>	<u>1,363,801</u>	<i>Net cash provided from operating activities</i>
ARUS KAS DARI			CASH FLOW FROM
AKTIVITAS INVESTASI			INVESTING ACTIVITIES
Perolehan aset tetap	(86,372)	(52,129)	<i>Payments for fixed assets</i>
Akuisisi anak perusahaan	(163,934)	(46,050)	<i>Acquisition of subsidiary</i>
Akuisisi tambahan kepemilikan anak perusahaan	(137,906)	-	<i>Acquisition of additional shares of subsidiary</i>
Penambahan investasi kepada perusahaan asosiasi	<u>(41,000)</u>	<u>(83,927)</u>	<i>Acquisitions of investment of associated company</i>
Arus kas bersih yang digunakan untuk aktivitas investasi	<u>(429,212)</u>	<u>(182,106)</u>	<i>Net cash used in investing activities</i>



Insurance Solutions from A-Z
www.allianz.co.id

PT. Asuransi Allianz Life Indonesia
Kantor Pusat
Gedung Summitas II, Lt.20
Jl. Jend. Sudirman Kav. 61-62, Jakarta 12190
Tel: +62 21 3000 3456, Fax: +62 21 3000 3400
Email: Contactus@allianz.co.id

Dana Pensiun Lembaga Keuangan Allianz Indonesia
Program Pensiun Iuran Pasti

NERACA 31 Desember 2009 dan 2008 (Disajikan dalam Rupiah)		
	2009	2008
A S E T		
I. INVESTASI (BIAYA PEROLEHAN)		
1. Deposito on Call	-	-
2. Deposito Berjangka	264.301.875.808	144.439.127.463
3. Sertifikat Deposito	-	-
4. Sertifikat Bank Indonesia	-	48.148.151.939
5. Saham	-	-
6. Obligasi	65.493.733.000	25.493.733.000
7. Unit Penyertaan Reksa Dana	22.047.452.562	17.672.800.227
8. Surat Berharga Pemerintah	36.334.550.350	84.500.207.210
9. Unit Penyertaan Investasi Kolektif	-	-
10. Penempatan Langsung	-	-
11. Surat Pengakuan Utang	-	-
12. Tanah	-	-
13. Bangunan	-	-
14. Tanah dan Bangunan	-	-
15. Akumulasi Penyusutan Bangunan	-	-
16. Investasi Lain Yang Diperkenankan	-	-
17. Jumlah Investasi (1 s/d 16)	388.177.611.720	320.254.019.839
II. SELISIH PENILAIAN INVESTASI		
18. Selisih Penilaian Investasi	7.677.822.278	(4.528.631.387)
III. ASET LANCAR DI LUAR INVESTASI		
19. Kas dan Bank	2.281.652.783	264.430.187
20. Beban Dibayar di Muka	-	-
21. Piutang Investasi	229.970.000	-
22. Piutang Hasil Investasi	2.040.318.926	1.301.962.152
23. Piutang Lain-lain	-	-
24. Jumlah Aset Lancar di Luar Investasi (19 s/d 23)	4.551.941.709	1.566.392.339
25. Jumlah Aset (17 + 18 + 24)	400.407.375.707	317.291.780.791
K E W A J I B A N		
I. KEWAJIBAN MANFAAT PENSUN		
26. Akumulasi Iuran	312.725.668.828	260.613.739.614
27. Hasil Usaha	76.546.065.479	56.764.420.580
28. Pengalihan Dana dari Dana Pensiun Lain	-	-
29. Jumlah Kewajiban Manfaat Pensiun (26 s/d 28)	389.271.734.307	317.378.160.194
II. KEWAJIBAN DI LUAR KEWAJIBAN MANFAAT PENSUN		
30. Hutang Manfaat Pensiun Jatuh Tempo	645.947.852	1.949.614.077
31. Hutang Investasi	-	-
32. Pendapatan Diterima di Muka	-	-
33. Beban Yang Masih Harus Dibayar	-	-
34. Hutang Pajak	141.934.207	366.704.483
35. Kewajiban di Luar Kewajiban Manfaat Pensiun Lain	2.669.937.063	2.125.933.424
36. Jumlah Kewajiban di Luar Kewajiban Manfaat Pensiun (30 s/d 35)	3.457.819.122	4.442.251.984
III. PENDAPATAN (KERUGIAN) YANG BELUM DIREALISASI		
37. Pendapatan (kerugian) Yang Belum Direalisasi	7.677.822.278	(4.528.631.387)
38. Jumlah Kewajiban (29 + 36 + 37)	400.407.375.707	317.291.780.791

DEWAN PENGAWAS, DEWAN SYARIAH DAN PENGURUS	
DEWAN PENGAWAS	
KETUA	: Heinz Walter Dollberg
ANGGOTA	: Bruce Anthony Bowers
ANGGOTA	: Craig Anthony Ellis
ANGGOTA	: Christopher Mark James
ANGGOTA	: Victor Maria Satria Sandjaja
ANGGOTA	: Arif Firmansyah
DEWAN SYARIAH	
KETUA	: Drs H. Mohamad Hidayat
ANGGOTA	: H. Rahmat Hidayat
ANGGOTA	: DR. H. Hasanudin
PENGURUS	
KETUA	: Jens Reich
ANGGOTA	: Herman Sugiyono Tioe
ANGGOTA	: Handopo Gunawan Kusuma
ANGGOTA	: Kowati
ANGGOTA	: Anita Ekasari Chandrasaputra
ANGGOTA	: Ahmir ud Deen

LAPORAN ASET BERSIH 31 Desember 2009 dan 2008 (Disajikan dalam Rupiah)		
	2009	2008
A S E T		
I. INVESTASI (NILAI WAJAR)		
1. Deposito on Call	264.277.969.564	144.242.492.128
2. Deposito Berjangka	-	-
3. Sertifikat Deposito	-	-
4. Sertifikat Bank Indonesia	-	48.148.151.939
5. Saham	-	-
6. Obligasi	65.636.725.340	24.367.622.770
7. Unit Penyertaan Reksa Dana	28.256.371.625	15.210.697.560
8. Surat Berharga Pemerintah	37.684.367.469	83.756.424.055
9. Unit Penyertaan Investasi Kolektif	-	-
10. Penempatan Langsung	-	-
11. Surat Pengakuan Utang	-	-
12. Tanah	-	-
13. Bangunan	-	-
14. Tanah dan Bangunan	-	-
15. Investasi Lain Yang Diperkenankan	-	-
16. Jumlah Investasi (1 s/d 15)	395.855.433.998	315.725.388.452
II. ASET LANCAR DI LUAR INVESTASI		
17. Kas dan Bank	2.281.652.783	264.430.187
18. Beban Dibayar di Muka	-	-
19. Piutang Investasi	229.970.000	-
20. Piutang Hasil Investasi	2.040.318.926	1.301.962.152
21. Piutang Lain-lain	-	-
22. Jumlah Aset Lancar di Luar Investasi (17 s/d 21)	4.551.941.709	1.566.392.339
23. Aset Tersedia (16 + 22)	400.407.375.707	317.291.780.791
K E W A J I B A N		
III. KEWAJIBAN DI LUAR KEWAJIBAN MANFAAT PENSUN		
24. Hutang Manfaat Pensiun Jatuh Tempo	645.947.852	1.949.614.077
25. Hutang Investasi	-	-
26. Pendapatan Diterima di Muka	-	-
27. Beban Yang Masih Harus Dibayar	-	-
28. Hutang Pajak	141.934.207	366.704.483
29. Kewajiban di Luar Kewajiban Manfaat Pensiun Lain	2.669.937.063	2.125.933.424
30. Jumlah Kewajiban di Luar Kewajiban Manfaat Pensiun (24 s/d 29)	3.457.819.122	4.442.251.984
31. ASET BERSIH (23 - 30)	396.949.556.585	312.849.528.807

LAPORAN PERUBAHAN ASET BERSIH Tahun yang berakhir pada tanggal-tanggal 31 Desember 2009 dan 2008 (Disajikan dalam Rupiah)		
	2009	2008
PENAMBAHAN		
Pendapatan Investasi:		
1. Bunga	31.645.208.656	22.390.032.724
2. Dividen	-	-
3. Sewa	-	-
4. Laba Pelepasan Investasi	1.724.101.944	5.255.011.088
5. Pendapatan Investasi Lain	-	-
6. Jumlah Pendapatan Investasi (1 s/d 5)	33.369.310.600	27.645.043.812
7. Peninjakan (Penurunan) Nilai Investasi	(12.206.453.665)	(9.844.212.052)
8. Iuran	94.892.398.658	110.410.739.380
9. Pendapatan di Luar Investasi	312.681.579	85.802.048
10. Pengalihan Dana dari Dana Pensiun Lain	-	-
11. Jumlah Penambahan (6 s/d 10)	140.780.844.502	128.297.373.188
PENGURANGAN		
12. Beban Investasi	220.436.631	125.567.772
13. Beban Operasional:		
Beban kepada Pendiri	2.268.410.953	1.708.529.905
14. Manfaat Pensiun	26.488.555.702	14.924.981.961
15. Beban di Luar Investasi dan Operasional	487.251.472	506.702.937
16. Pajak Penghasilan	-	-
17. Pengalihan Dana ke Dana Pensiun Lain	3.351.518.770	1.265.555.462
18. Penarikan Iuran	23.864.643.196	17.956.236.544
19. Jumlah Pengurangan (12 s/d 18)	56.680.816.724	36.487.574.581
20. Kenaikan Aset Bersih (11 - 19)	84.100.027.778	91.809.798.607
21. ASET BERSIH AWAL TAHUN	312.849.528.807	221.039.730.200
22. ASET BERSIH AKHIR TAHUN (20 + 21)	396.949.556.585	312.849.528.807

PERHITUNGAN HASIL USAHA Tahun yang berakhir pada tanggal-tanggal 31 Desember 2009 dan 2008 (Disajikan dalam Rupiah)		
	2009	2008
I. PENDAPATAN INVESTASI		
1. Bunga	31.645.208.656	22.390.032.724
2. Dividen	-	-
3. Sewa	-	-
4. Laba Pelepasan Investasi	1.724.101.944	5.255.011.088
5. Pendapatan Investasi Lain	-	-
6. Jumlah Pendapatan Investasi (1 s/d 5)	33.369.310.600	27.645.043.812
II. BEBAN INVESTASI		
7. Beban Transaksi	220.436.631	125.567.772
8. Beban Pemeliharaan Tanah dan Bangunan	-	-
9. Beban Penyusutan Bangunan	-	-
10. Beban Manajer Investasi	-	-
11. Beban Investasi Lainnya	-	-
12. Jumlah Beban Investasi (7 s/d 11)	220.436.631	125.567.772
13. Hasil Usaha Sebelum Pajak (6 - 12)	33.148.873.969	27.519.476.040
III. BEBAN OPERASIONAL		
14. Beban kepada Pendiri	2.268.410.953	1.708.529.905
15. Jumlah Beban Operasional (14)	2.268.410.953	1.708.529.905
IV. PENDAPATAN (BEBAN) LAIN-LAIN		
16. Pendapatan di Luar Investasi	312.681.579	85.802.048
17. Beban di Luar Investasi dan Operasional	(487.251.472)	(506.702.937)
18. Beban Lain-lain - Bersih (16 + 17)	(174.569.893)	(420.900.889)
19. HASIL USAHA SEBELUM PAJAK (13 - 15 + 18)	30.705.893.123	25.390.045.246
PAJAK PENGHASILAN		
20. Pajak Penghasilan	-	-
21. HASIL USAHA SETELAH PAJAK (19 - 20)	30.705.893.123	25.390.045.246

LAPORAN ARUS KAS Tahun yang berakhir pada tanggal-tanggal 31 Desember 2009 dan 2008 (Disajikan dalam Rupiah)		
	2009	2008
I. ARUS KAS DARI AKTIVITAS INVESTASI		
1. Penerimaan Bunga	30.906.851.882	17.984.873.224
2. Penerimaan Dividen	-	-
3. Penerimaan Sewa	-	-
4. Pendapatan Investasi Lain	-	-
5. Penanaman dan Pelepasan Investasi	(66.429.459.937)	(95.917.568.917)
6. Pembayaran Beban Investasi	(220.436.631)	(125.567.772)
7. Kas Bersih Digunakan untuk Aktivitas Investasi (1 s/d 6)	(35.743.044.686)	(78.058.263.465)
II. ARUS KAS DARI AKTIVITAS OPERASIONAL		
8. Pembayaran Beban Operasional	(2.221.240.826)	(1.675.318.880)
9. Pendapatan di Luar Investasi	312.681.579	85.802.048
10. Beban di Luar Investasi dan Operasional	(693.696.009)	(388.573.048)
11. Pajak Penghasilan	-	-
12. Kas Bersih Digunakan untuk Aktivitas Operasional (8 s/d 11)	(2.602.255.256)	(1.976.089.880)
III. ARUS KAS DARI AKTIVITAS PENDANAAN		
13. Penerimaan Iuran	95.370.906.431	109.656.939.766
14. Penerimaan Pengalihan Dana dari Dana Pensiun Lain	-	-
15. Pembayaran Pengalihan Dana ke Dana Pensiun Lain	(3.351.518.770)	(1.265.555.462)
16. Pembayaran Manfaat Pensiun	(27.792.221.927)	(13.181.755.046)
17. Penarikan Iuran	(23.864.643.196)	(17.956.236.544)
18. Kas Bersih Diperoleh dari Aktivitas Pendanaan (13 s/d 17)	40.362.522.538	77.253.392.714
19. KENAIKAN (PENURUNAN) BERSIH KAS DAN BANK (7 + 12 + 18)	2.017.222.596	(2.780.960.631)
20. KAS DAN BANK PADA AWAL TAHUN	264.430.187	3.045.390.818
21. KAS DAN BANK PADA AKHIR TAHUN (19 + 20)	2.281.652.783	264.430.187

Keterangan:
a. Informasi keuangan di atas per 31 Desember 2009 dan 2008 untuk tahun yang berakhir pada tanggal-tanggal tersebut diambil dari Laporan Keuangan yang telah diaudit oleh Kantor Akuntan Publik Purwanto, Sarwoko dan Sandjaja yang dalam laporannya masing-masing tertanggal 23 April 2010 dan 13 Mei 2009 (Partner penanggung jawab untuk tahun 2009 dan 2008 adalah Roy Iman Wirahadiguna) dengan pendapat wajar tanpa pengecualian. Karena informasi keuangan tersebut diambil dari Laporan Keuangan, dengan demikian informasi keuangan tersebut bukan merupakan penyajian yang lengkap dari Laporan Keuangan.
b. Kurs pada tanggal 31 Desember 2009, 1 US \$: Rp. 9.400,
Kurs pada tanggal 31 Desember 2008, 1 US \$: Rp. 10.950.

Jakarta, 27 Mei 2010
S.E. & O
PENGURUS DANA PENSUN LEMBAGA KEUANGAN ALLIANZ INDONESIA

Tujuan Pengendalian

1. Semua pembaruan ke buku besar diotorisasi dengan benar.
2. Semua transaksi buku besar yang dicatat, valid.
3. Semua transaksi buku besar yang valid dan diotorisasi, telah dicatat.
4. Semua transaksi buku besar dicatat secara akurat.
5. Data buku besar dijaga dari kehilangan atau pencurian.
6. Aktivitas sistem buku besar dilakukan secara efisien dan efektif.



GLS Database

1. General ledger master file
 - *principal FRS file based on chart of accounts*
2. General ledger history file
 - *used for comparative financial support*
3. Journal voucher file
 - *all journal vouchers of the current period*
4. Journal voucher history file
 - *journal vouchers of past periods for audit trail*
5. Responsibility center file
 - *financial data by responsibility centers for MRS*
6. Budget master file
 - *budget data by responsibility centers for MRS*



- Copy of this material or other material about this lecture (task, exam, etc), please visit

<http://ambarwati.dosen.narotama.ac.id/bahan-ajar/123009-sia-2/>



Thanks.....

