



[www.esaunggul.ac.id](http://www.esaunggul.ac.id)

**SIG - PERTEMUAN 3**  
**Haditya L. Mukri,**  
**Prodi RMIK & MIK**

# Apa itu Shapefile?

- **Shapefile: Format data untuk menyimpan lokasi geometris dan informasi mengenai atribut dari suatu fitur geografis.**
- **Shapefile mempunyai beberapa *extension* yang harus disimpan dalam satu *folder*.**

# Apa itu Shapefile?

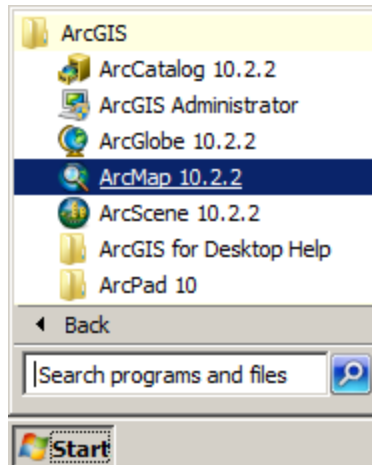
- Extension yang terdapat di shapefile:
  1. \*.shp → menyimpan aspek geometris (WAJIB)
  2. \*.shx → menyimpan index dari aspek geometris (WAJIB)
  3. \*.dbf → menyimpan atribut dari fitur geografis (WAJIB)
  4. \*.sbn & \*.sbx → menyimpan spatial index (optional)
  5. \*.fbn & \*.fbx → menyimpan *read-only* spatial index (optional)
  6. \*.prj → menyimpan informasi sistem koordinat (optional)

# Apa itu ArcView Project?

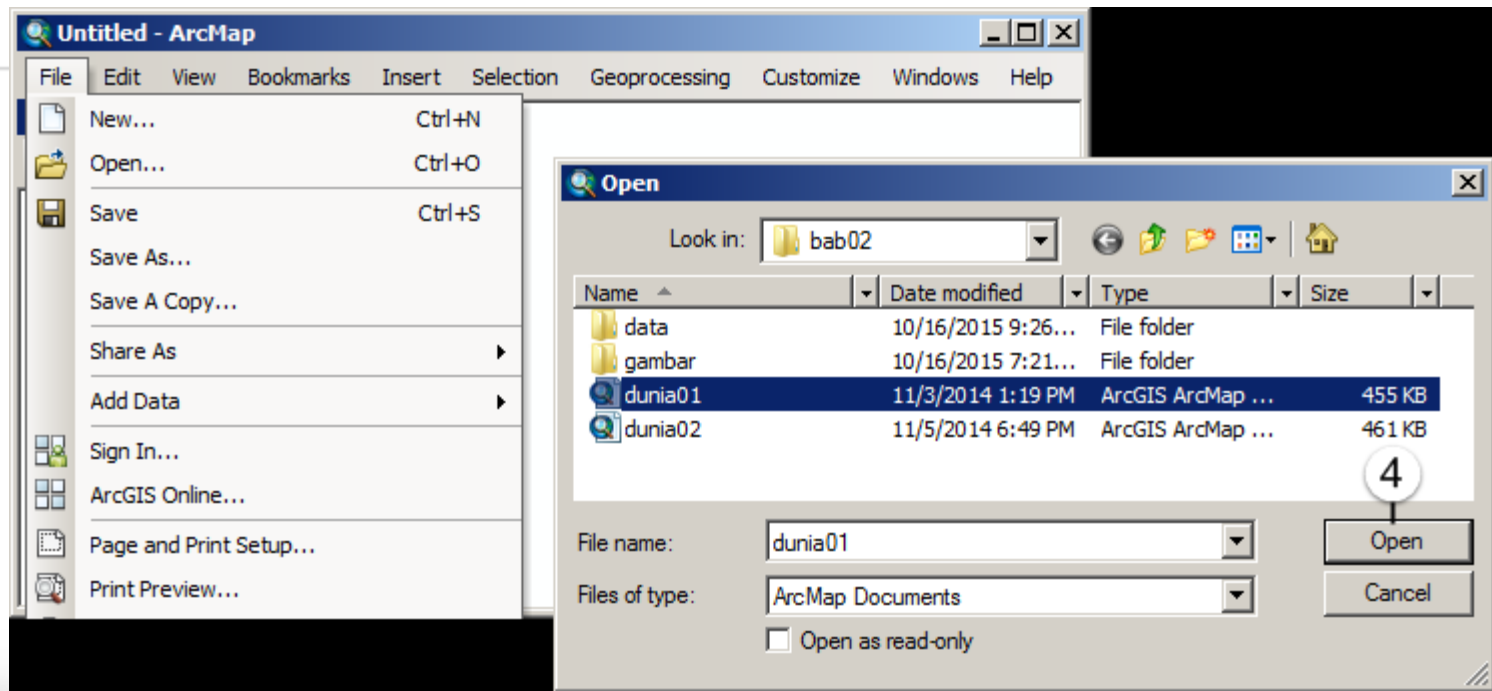
- **Suatu file yang berfungsi untuk membuat dan menyimpan dokumen kegiatan GIS. Dokumen-dokumen tsb meliputi: View, Table, Chart, Layout, & Script.**
- **ArcView Project memiliki ekstensi → \*.apr**

# Memulai...

- Buka program Arc GIS dari Start menu → AllPrograms → Arc GIS → Arc Map



- Pilih A new empty map, klik OK



- Aktifkanlah toolbar Georeferencing dengan klik kanan pada area kosong pada toolbar dan pilih Georeferencing (jika perlu)
- Tampilkan peta yang akan diregistrasi, klik icon Add Data

- Pilih Peta
- Klik menu View → Data Frame Properties
- Akan muncul jendela Data Frame Properties
- Klik tab Coordinate System
- Pada Select a coordinate system, pilih Predefined → Geographic Coordinate
- Systems → World → WGS 1984, Klik OK.



# Referensi

- Beny Raharjo, Muhamad Ikhsan – Geosiana Press
- [https://id.wikipedia.org/wiki/Sistem\\_koordinat\\_geografi](https://id.wikipedia.org/wiki/Sistem_koordinat_geografi)
- Modul - GIS Konsorsium Aceh Nias