

Pokok Bahasan
Layout Situs web

Pada pertemuan ini dibahas bagaimana cara mendesain halaman layout situs web menggunakan adobe photoshop

Tujuan ,agar Mahasiswa dapat :

1. Mahasiswa dapat mendesain layout halaman situs web menggunakan adobe photoshop
2. Mahasiswa memahami konsep layout situsweb
3. Mahasiswa dapat berkreaitif dengan adobe photoshop

Daftar pustaka :

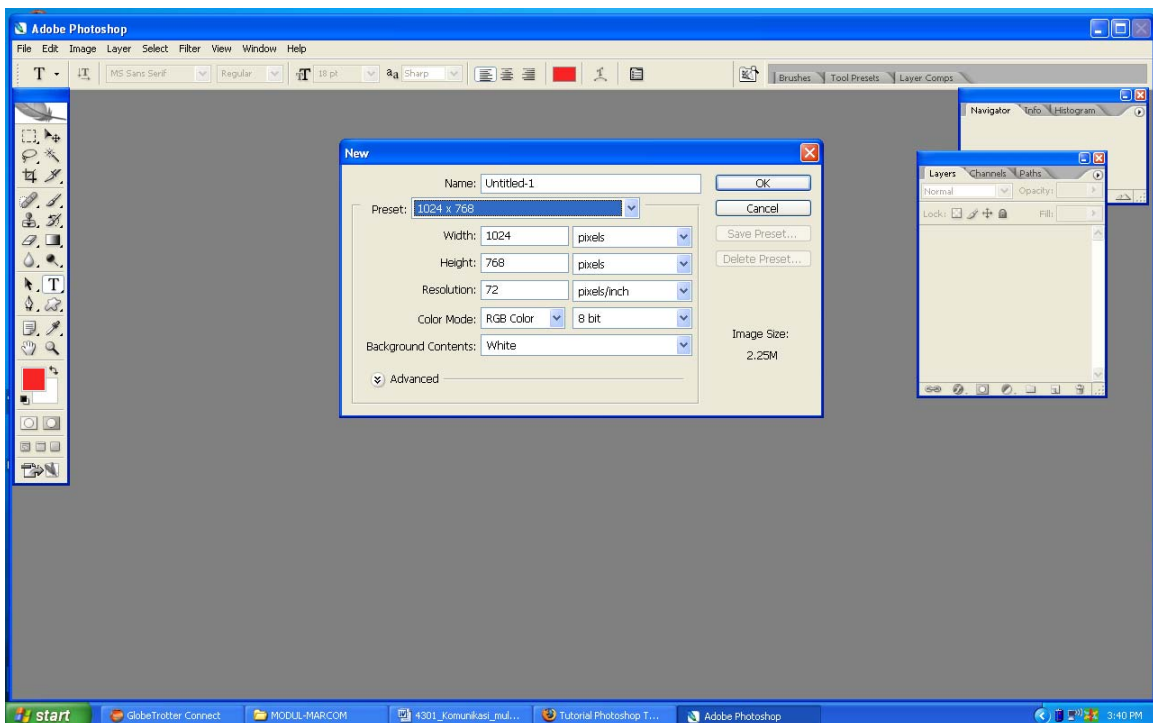
1. Tutorial dreamweaver 8
2. Using dreamweaver 8
3. www.adobe-photosho.com

LAYOUT/TATALETAK HALAMAN SITUS WEB

Layout halaman situs web selain menggunakan dreamweaver 8, juga dapat menggunakan adobe photoshop, sbbb :

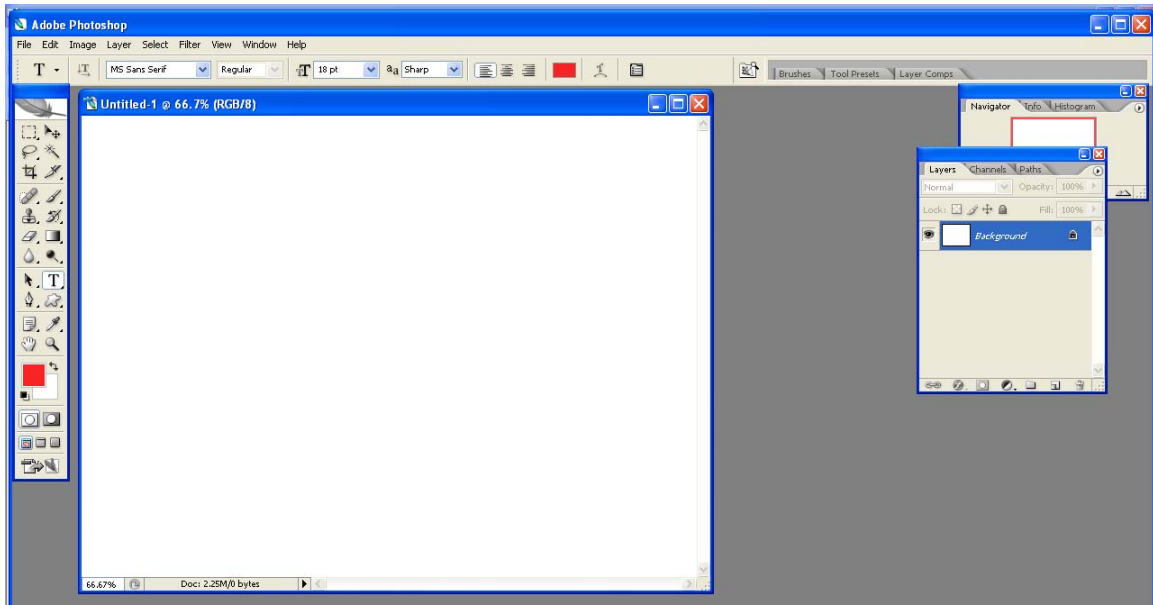
Buka photo shop ukuran :

- Width : 1024 Pixel
- Height ; 768 Pixel

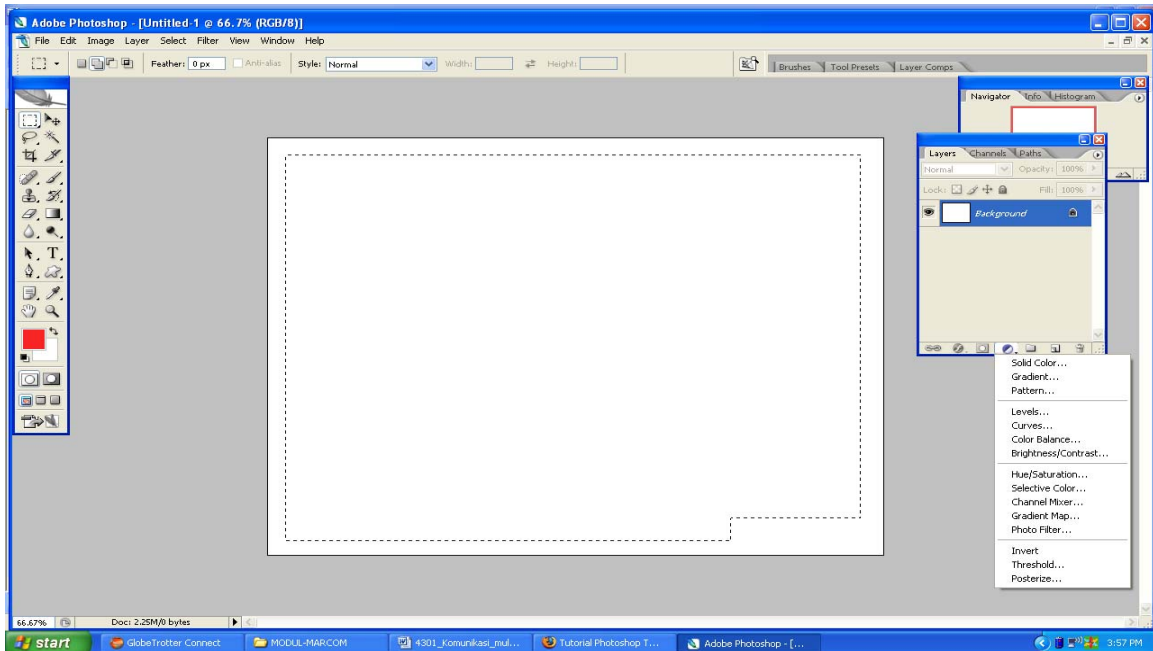


Klik Ok

- Maka akan tampil halaman sesuai dengan permintaan

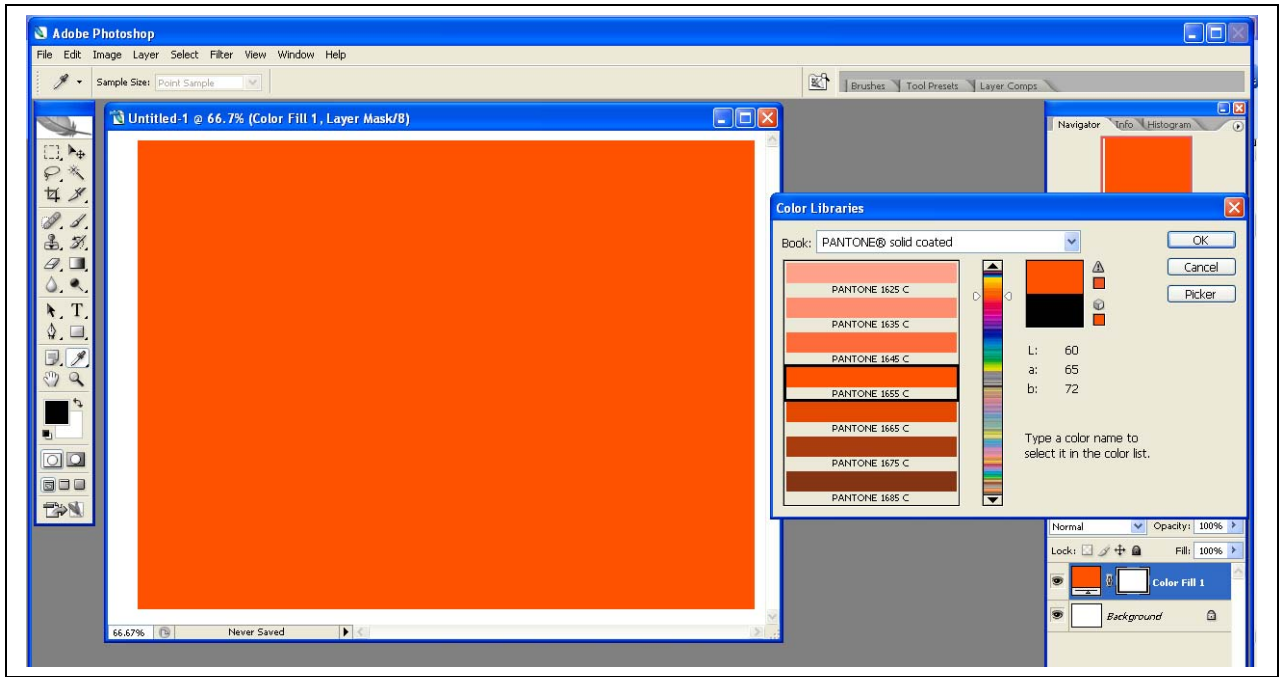


- Klik new fill dari layer
- Pilih solid color



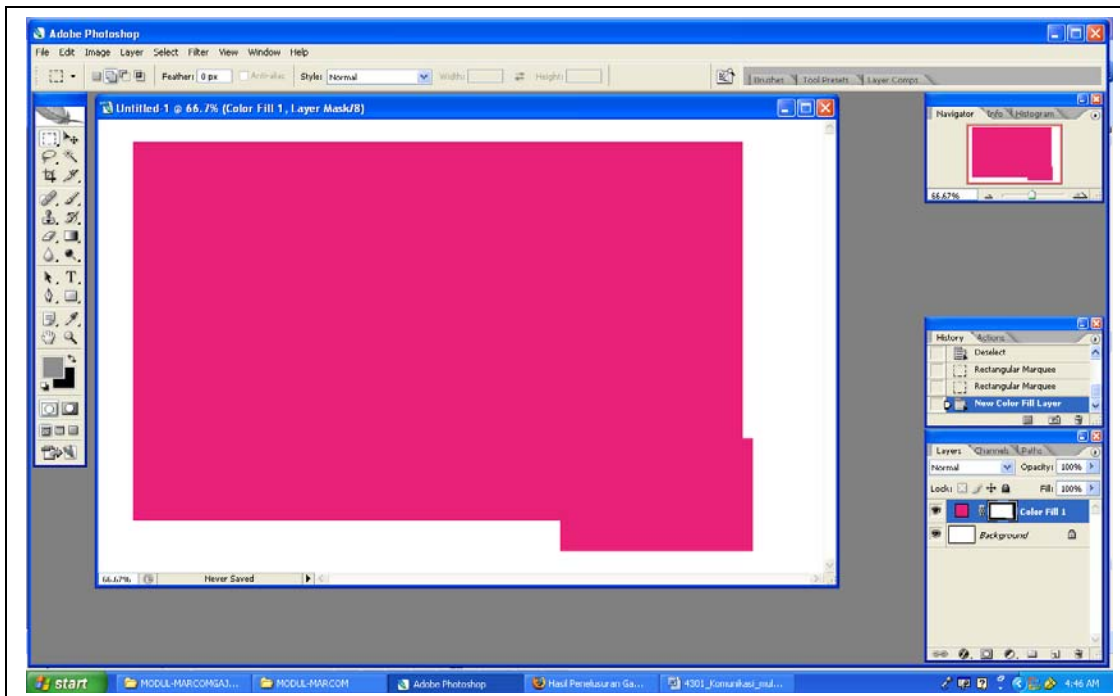
Untuk memilih warna :

- Pilih New Create Fill
- Pilih Solid → pilih ungu → Klik OK



- Klik ok

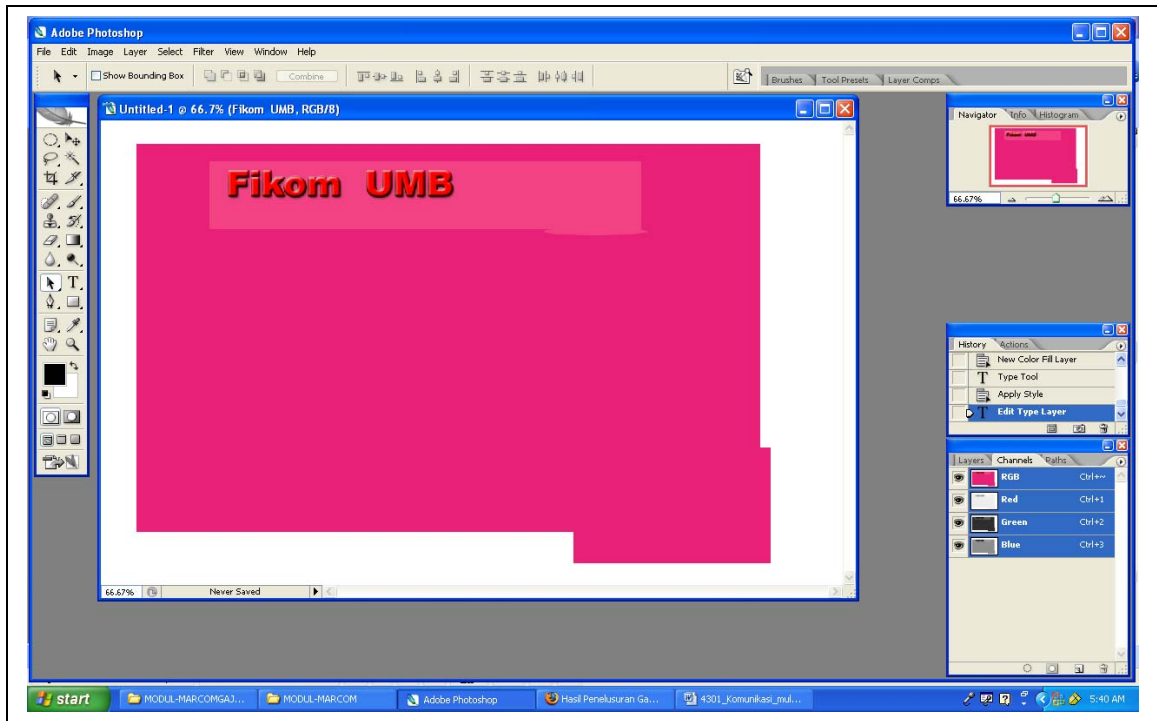
Maka object akan diberi warna



Membentuk Header Layout

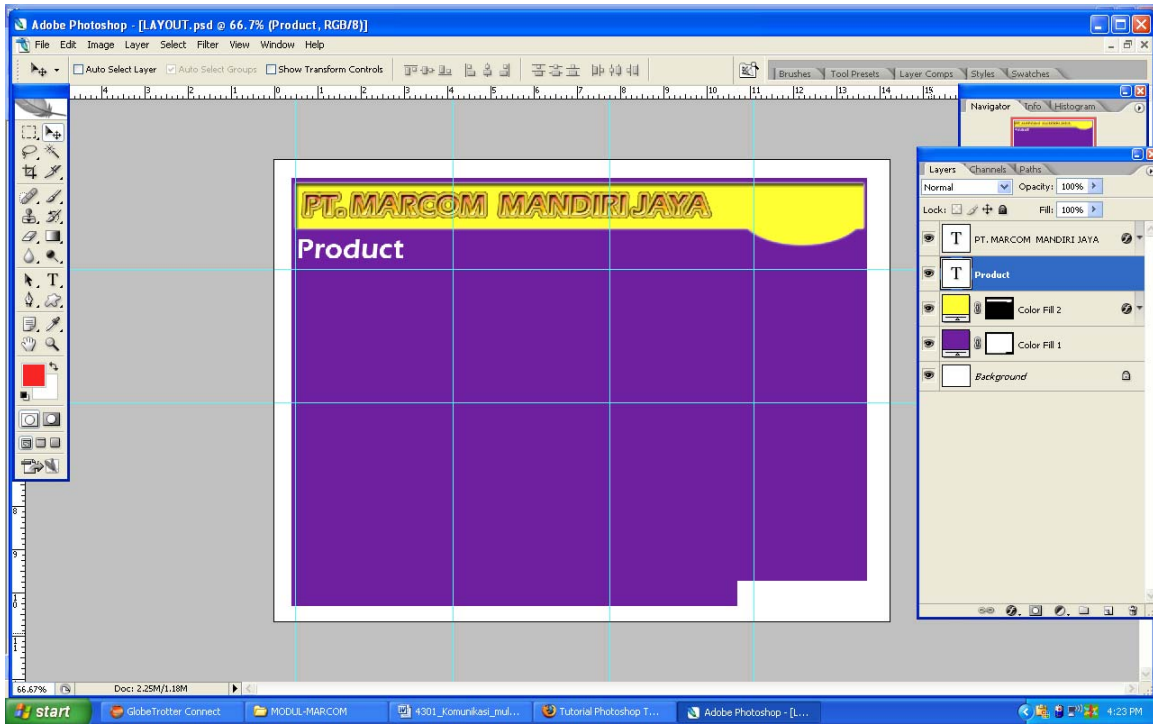
- Klik Retagular Marquee

- Dan berwarna



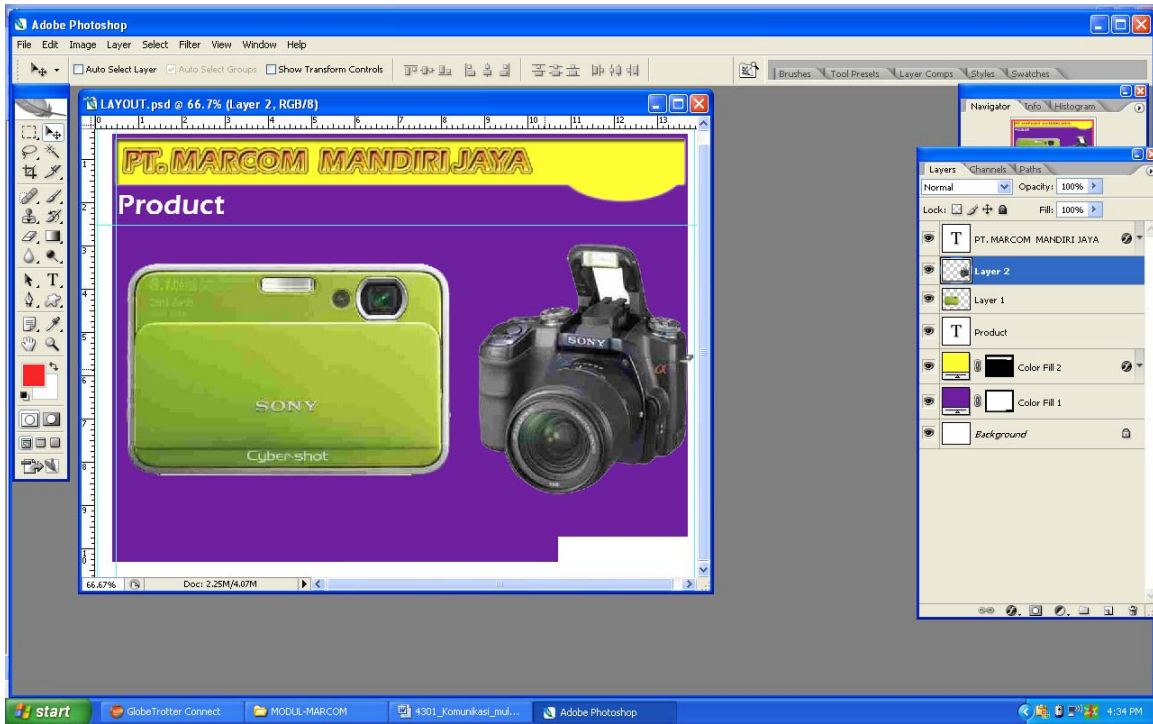
Memberi Judul Header :

- Gunakan Text Tool
- Ketik judul headre



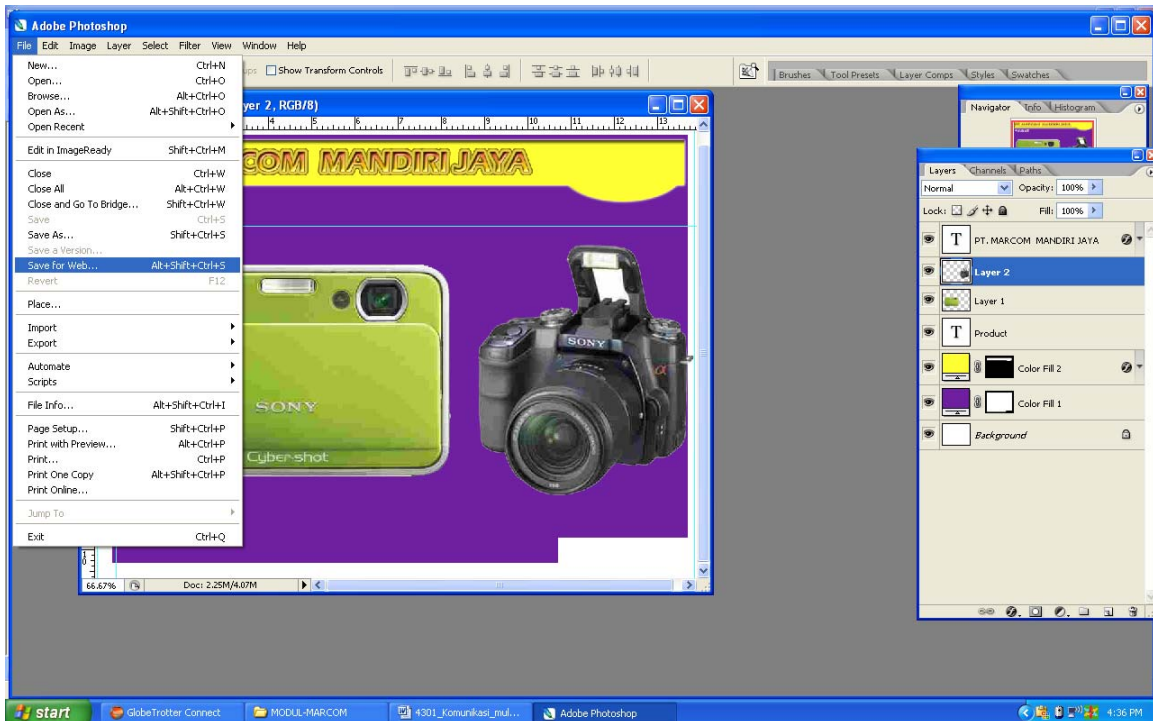
Memasukan komponen layout :

- Masukan oject image
- Klik File Open
- Buka object yang akan jadi bagian layout
- Gunakan Move tool untuk memindahkan object

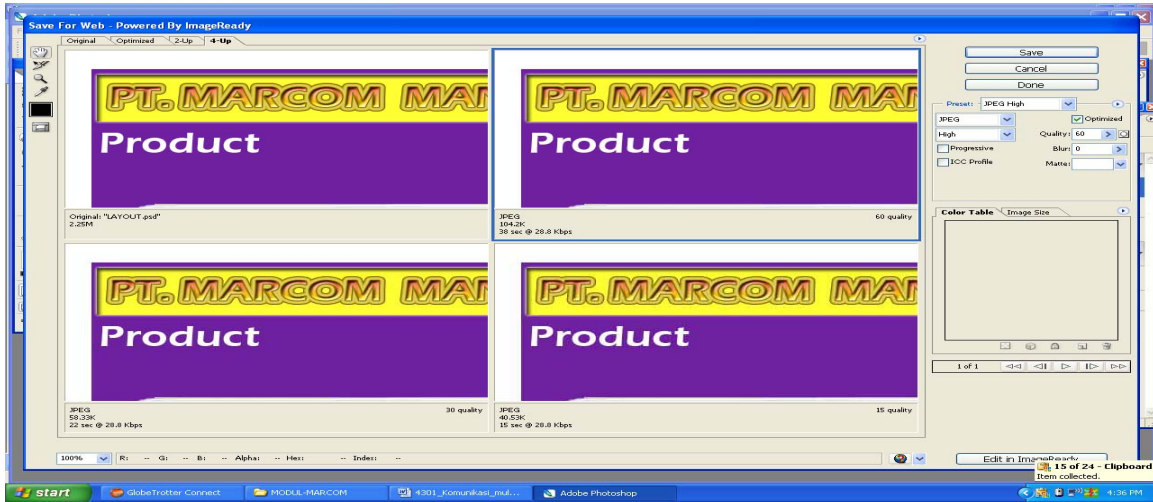


Tampilkan dalam halaman situs web :

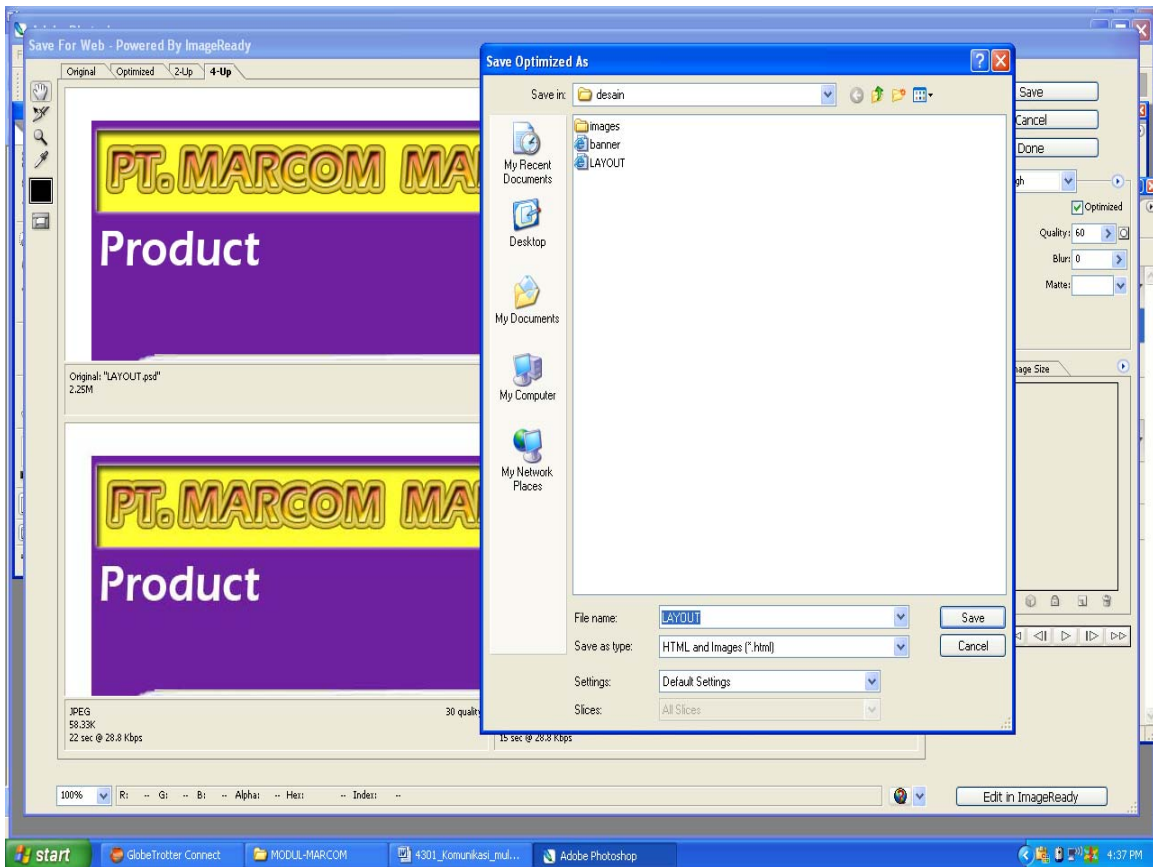
- Klik File
- Save Forweb



- Pilih Quality 60
- Save HTML and Image
- Format JPG



- Save Format HTML



- Klik Privew Web
- Maka terbentuk layout halaman web

