



[www.esaunggul.ac.id](http://www.esaunggul.ac.id)

**OVERVIEW KONSEP HIREARKI  
PENGENDALIAN  
PERTEMUAN ke 10  
FIERDANIA YUSVITA  
KESMAS, FIKES UEU**

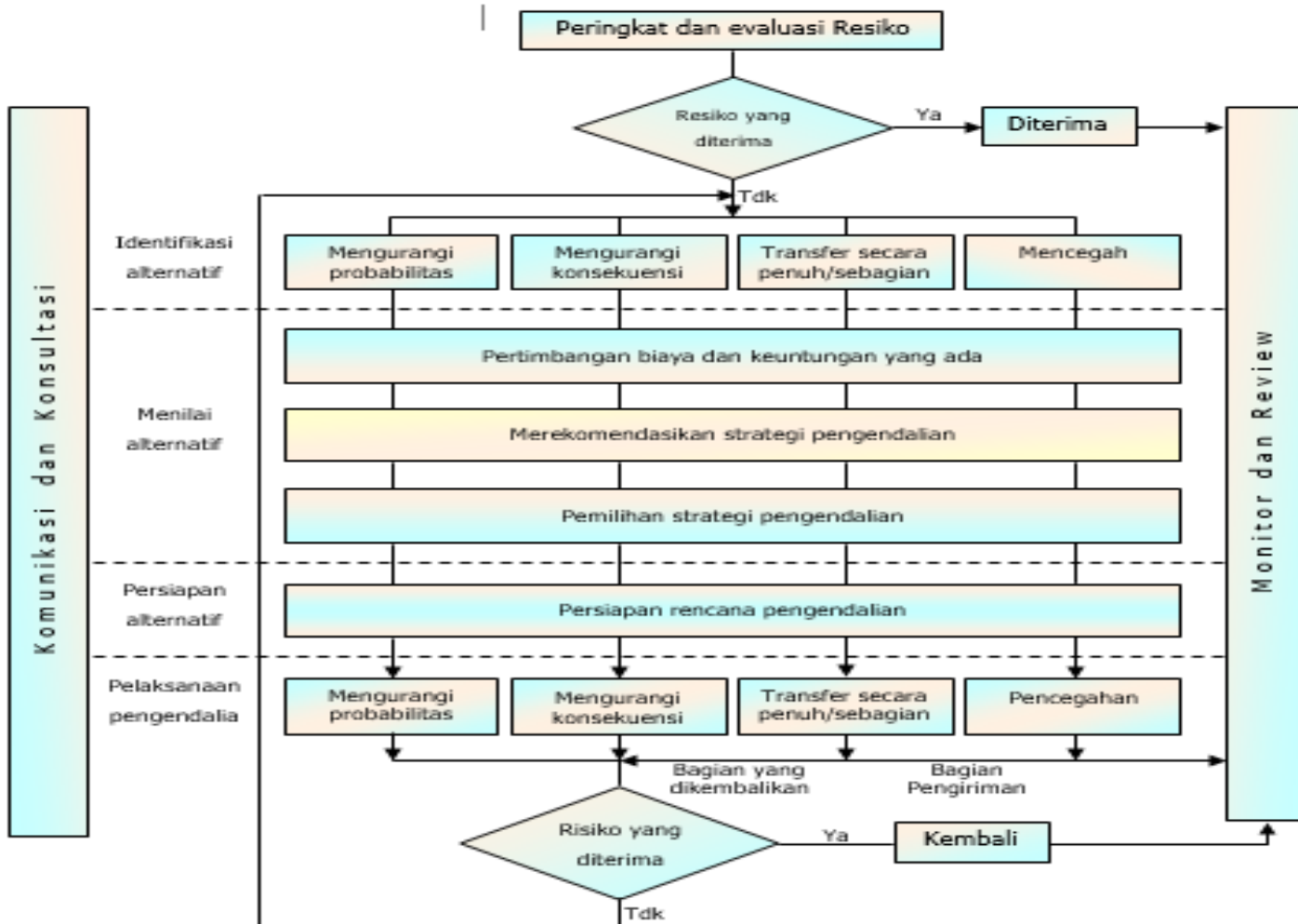
# KEMAMPUAN AKHIR YANG DIHARAPKAN

- Mahasiswa mampu menguraikan strategi dan penentuan prioritas pengendalian resiko

# GAMBARAN UMUM

- Pengendalian risiko meliputi identifikasi alternatif-alternatif pengendalian risiko, analisis pilihan-pilihan yang ada, rencana pengendalian dan pelaksanaan pengendalian.

# LANGKAH PENGENDALIAN RISIKO



Pengendalian risiko melibatkan memilih satu atau lebih pilihan ( modifikasi risiko ) dan menerapkan pilihan sesuai kebutuhan.

Pengendalian bahaya dan risiko → mencegah terjadinya KAK dan PAK

Bahaya berdampak pada kesehatan pekerja → menurunkan tingkat pajanan bahaya di TK.

Disamping itu di dalam proses manajemen risiko juga dilakukan:

#### Monitoring dan review risiko

→ Bagian yang direncanakan dari proses manajemen risiko dan melibatkan pemeriksaan reguler atau surveilan. Tanggung jawab untuk monitoring dan review harus ditetapkan secara jelas.

#### Komunikasi dan konsultasi pada semua tahapan proses

→ Dengan pemangku kepentingan baik eksternal maupun internal harus berlangsung pada semua tahap proses manajemen risiko. ( pada tahap awal ).

#### Pencatatan dan pelaporan hasil

Merupakan dokumentasi pelaksanaan proses manajemen risiko yang telah dilakukan ( dievaluasi dan ditinjau – berkala/sesuai kondisi )

Pengendalian risiko merupakan suatu hierarki (dilakukan berurutan sampai dengan tingkat risiko/bahaya berkurang menuju titik yang aman).



### Hierarki Pengendalian Risiko K3

<b>Eliminasi</b>	Eliminasi Sumber Bahaya	
<b>Substitusi</b>	Substitusi Alat/Mesin/Bahan	<u>Tempat Kerja</u> /Pekerjaan Aman
<b>Perancangan / desain</b>	Modifikasi/Perancangan Alat/Mesin/Tempat Kerja yang Lebih Aman	mengurangi <u>Bahaya</u>
<b>Administrasi</b>	Prosedur, Aturan, Pelatihan, Durasi Kerja, Tanda Bahaya, <u>Rambu</u> , Poster, <u>Label</u>	<u>Tenaga Kerja</u> Aman Mengurangi <u>Paparan</u>
<b>APD</b>	Alat Perlindungan Diri Tenaga Kerja	

