

SIK: LEVEL KEBUTUHAN INFORMASI

HOSIZAH

**PROGRAM STUDI KESEHATAN MASYARAKAT
FIKES – UNIV. ESA UNGGUL**

HEALTH INFORMATION SYSTEM (HIS)

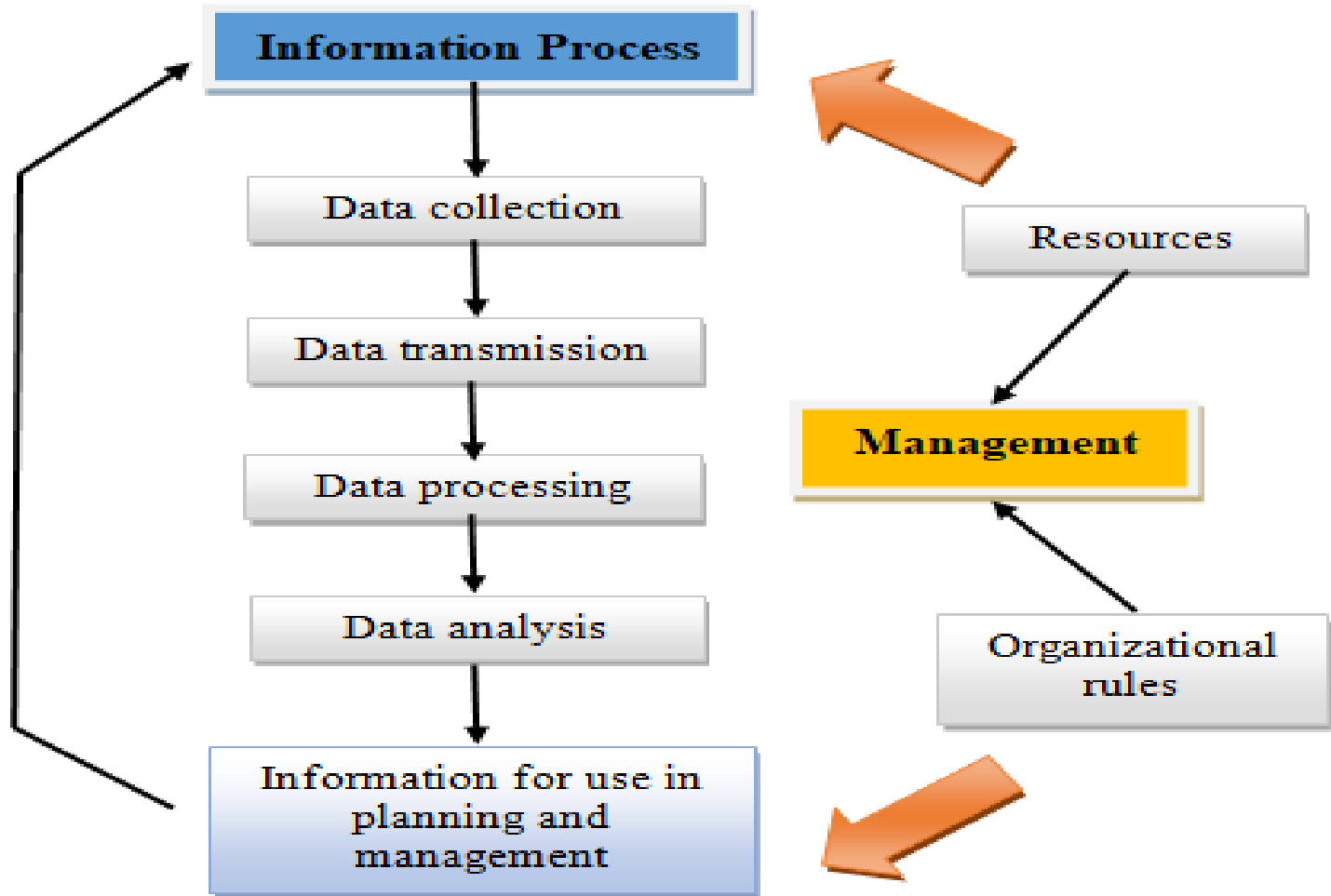
- *Health information system integrate data collection, processing, reporting and use of the information necessary for improving health service effectiveness and through better management at all levels of health services.*

(Sauerborn, Lippeveld, 2000, 3)

SISTEM INFORMASI KESEHATAN (SIK)

- Sistem informasi kesehatan (SIK) mengintegrasikan pengumpulan data, pengolahan, pelaporan dan penggunaan informasi yang diperlukan untuk meningkatkan efektivitas pelayanan kesehatan melalui manajemen yang lebih baik di **semua level pelayanan kesehatan.**
-

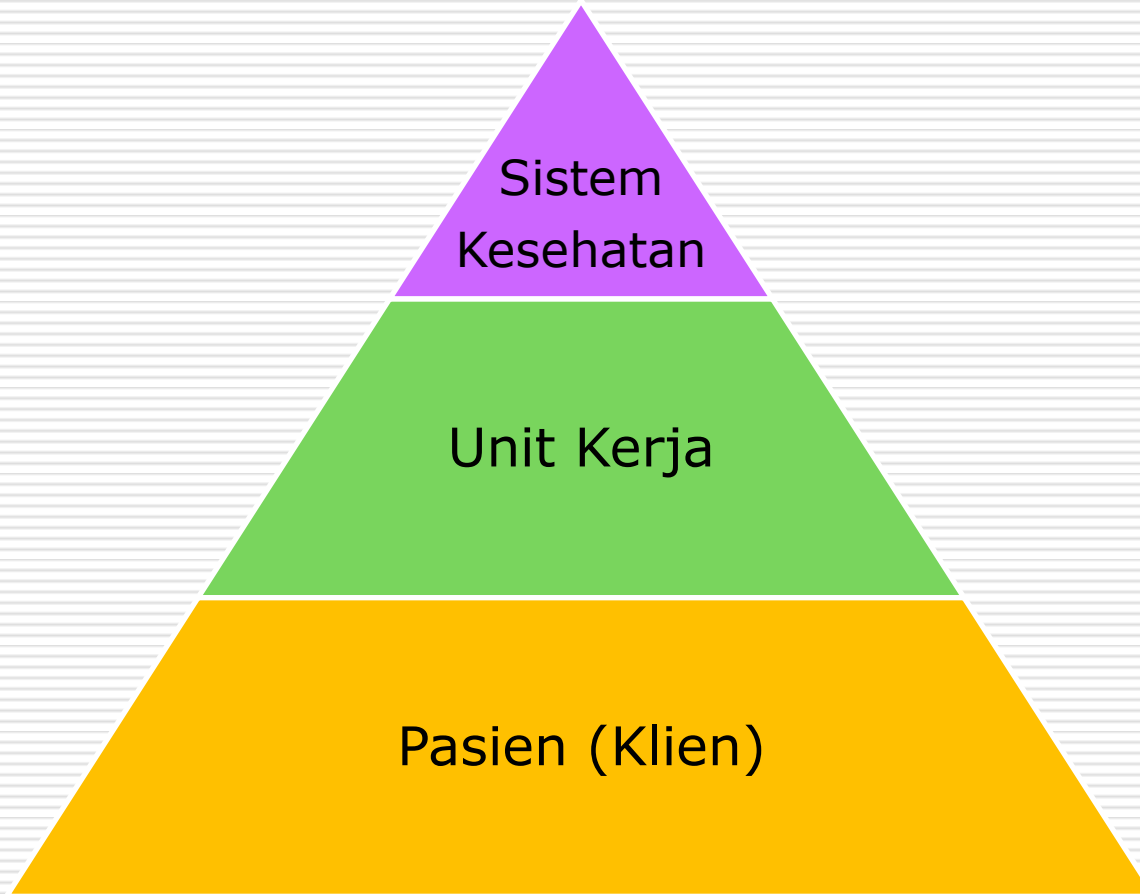
KOMPONEN SIK



KEBUTUHAN INFORMASI

- Level 1: Manajemen Pasien/Klien (*patient/client management*)
 - Level 2: Manajemen Unit Kesehatan (*health unit management*)
 - Level 3: Manajemen Sistem Kesehatan (*health system management*)
-

LEVEL INFORMASI



MANAJEMEN PASIEN/KLIEN

- Dalam manajemen pasien/klien **data klinis setiap episode penyakit harus dikumpulkan dan disimpan.**
 - Inti dari pengumpulan informasi di Puskesmas atau faskes adalah informasi dari masing-masing pasien/klien.
-

MANAJEMEN PASIEN/KLIEN

- Tujuan → sebagian besar informasi yang diperoleh dari tingkat ini akan digunakan **untuk pengambilan keputusan mengenai individu pasien atau klien.**
 - Informasi tentang pasien dan klien pada tingkat ini **penting** karena dapat meningkatkan **kualitas pelayanan yang diberikan kepada pasien/klien,** dan **menentukan kualitas data** yang digunakan pada sistem di tingkat berikutnya.
-

MANAJEMEN UNIT KESEHATAN

- Pada tingkat manajemen unit pelayanan kesehatan, dua jenis informasi yang berbeda yang dianjurkan:
 1. data agregat dari tingkat pasien/klien dan
 2. data manajemen internal dari unit pelayanan kesehatan
 - Kebutuhan informasi yang tepat tergantung pada jenis fasilitas (rumah sakit, pusat kesehatan lainnya) dan sifat dari layanan yang diberikan.
-

MANAJEMEN UNIT KESEHATAN

- Bila memungkinkan, dianjurkan data pelayanan dikombinasikan dengan **data karakteristik cakupan masyarakat**, untuk mengetahui penggunaan layanan secara memadai telah memenuhi kebutuhan masyarakat.
 - Data mengenai karakteristik masyarakat juga membantu, tetapi mungkin memerlukan studi khusus.
-

MANAJEMEN UNIT KESEHATAN

- Data manajemen internal unit pelayanan kesehatan → memberikan indikasi bagaimana fasilitas pelayanan kesehatan bekerja:
 - apakah fasilitas memiliki sumber daya, baik berwujud dan tidak berwujud, yang diperlukan untuk melaksanakan misi unit? (Bulatao, 1995).
-

MANAJEMEN UNIT KESEHATAN

- Hal ini mencakup seperti:
 1. infrastruktur dan peralatan yang memadai;
 2. logistik yang efektif;
 3. prosedur pengambilan keputusan yang jelas dan masuk akal;
 4. staf yang terlatih dan berdedikasi;
 5. kapasitas penelitian dan evaluasi yang diperlukan;
 6. sumber daya digunakan secara efisien.
-

MANAJEMEN SISTEM KESEHATAN

- Kebutuhan informasi pada tingkat manajemen sistem kesehatan (nasional, provinsi, dan kabupaten) bervariasi sesuai dengan tingkat desentralisasi sistem kesehatan.
 1. **Pada tingkat nasional**, kebutuhan informasi harus memandu perumusan kebijakan dan perencanaan strategis.
 2. **Di tingkat provinsi**, kebutuhan informasi diarahkan pada dukungan teknis dan logistik dari kabupaten dan perencanaan strategis jangka menengah.
 3. **Di tingkat kabupaten**, kebutuhan informasi harus memenuhi terutama kebutuhan operasional untuk mengukur fungsi dari sistem kesehatan kabupaten.
-

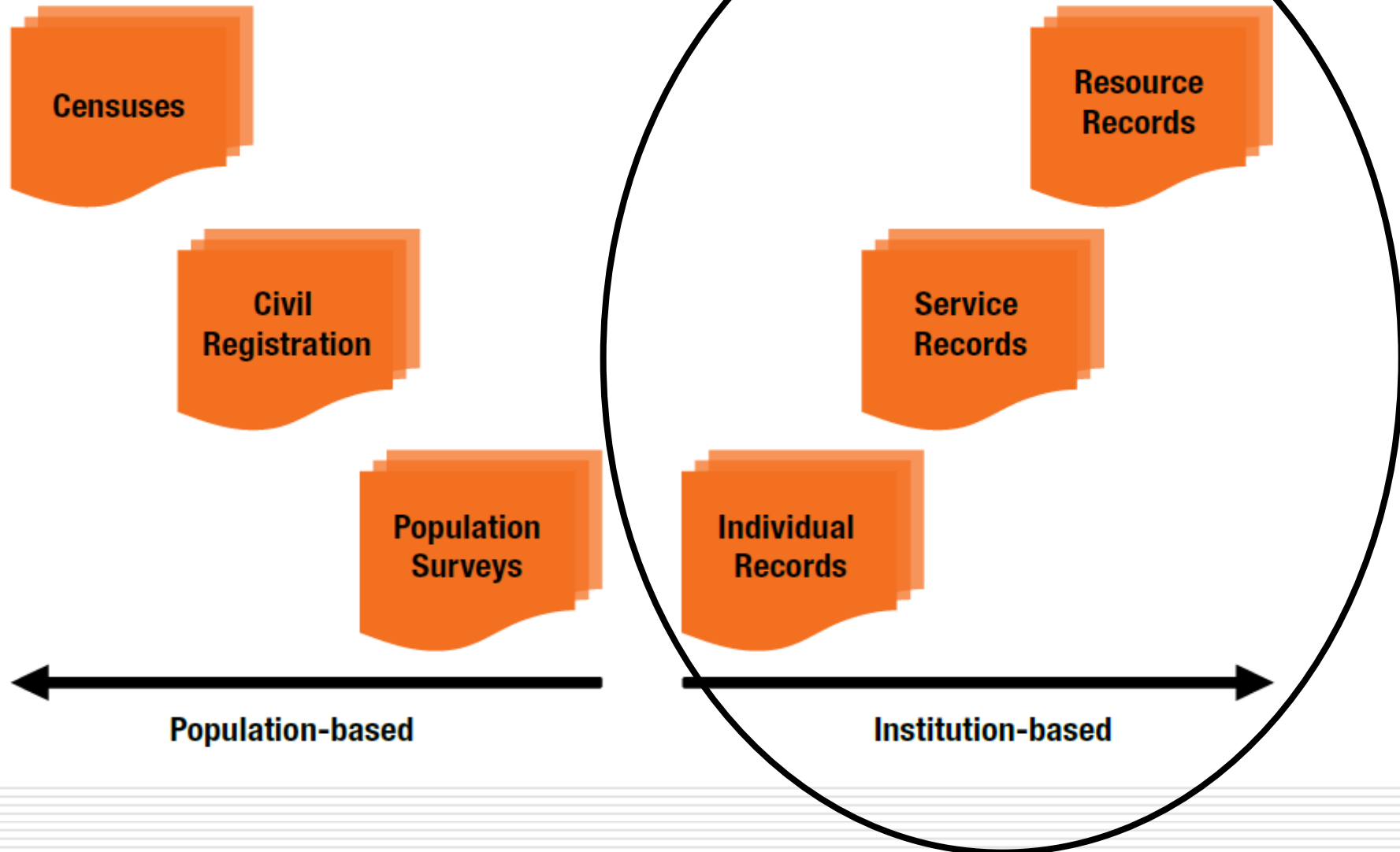
MANAJEMEN SISTEM KESEHATAN

- Informasi yang dibutuhkan untuk manajemen sistem kesehatan **sering datang dari luar pelayanan kesehatan**, misalnya dari masyarakat, atau dari sektor lain.
 - Oleh karena itu akan memerlukan **data dari sumber-sumber lain dari sistem informasi kesehatan rutin.**
-

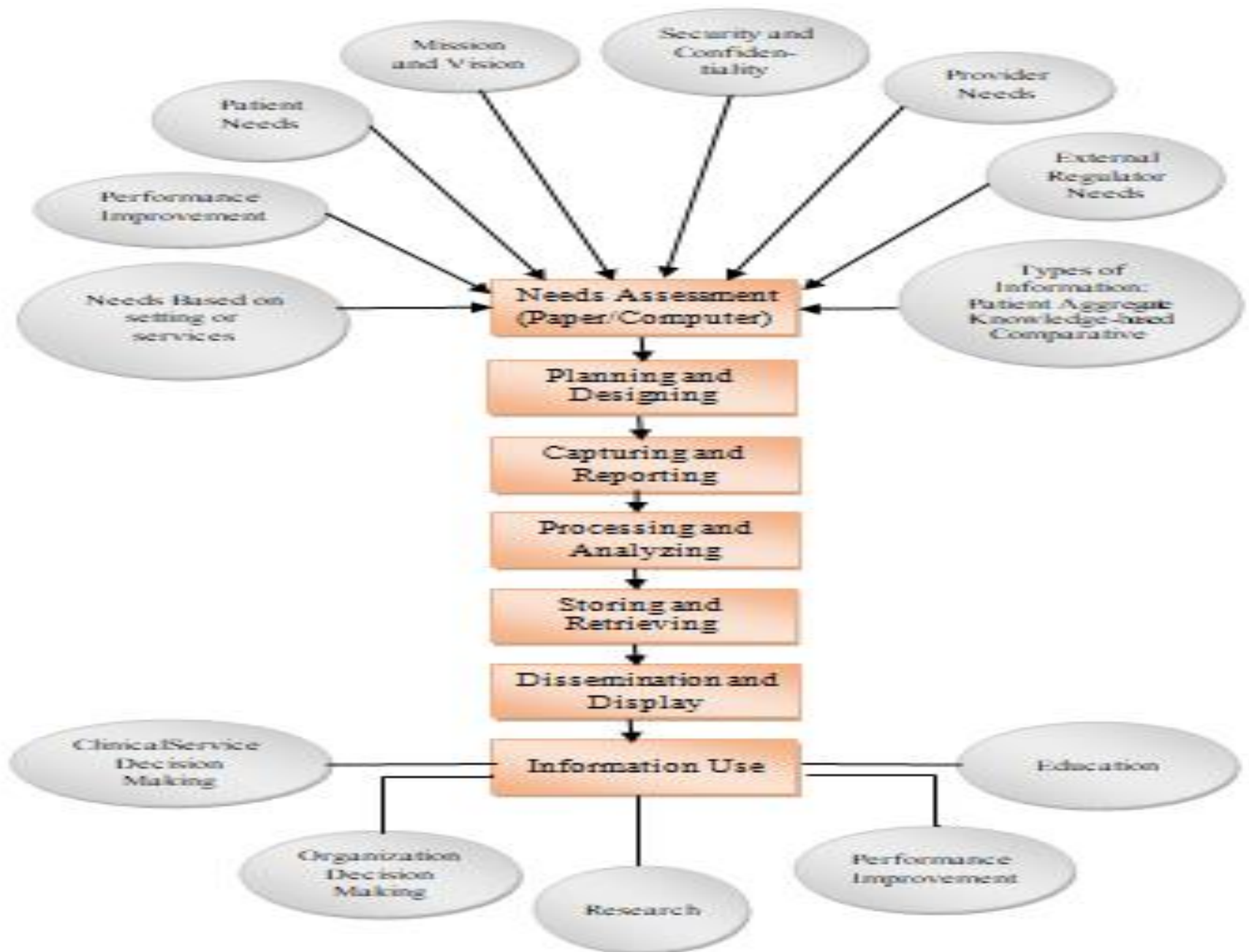
SIK

MIK

Fig 4. Health information data sources



MIK



HAMBATAN SIK

- SIK masih dilihat sebagai hambatan manajemen bukan sebagai alat bantu manajemen
 1. *Irrelevance of the information gathered*
 2. *Poor quality of data*
 3. *Duplication and waste among paralalled health information systems*
 4. *Lack of timely reporting and feedback*
 5. *Poor use of information*
-

TUGAS KELOMPOK

1. Unduh Peraturan Pemerintah Republik Indonesia No 46 Tahun 2014 tentang Sistem Informasi Kesehatan
 2. Buat PPT mencakup:
 - 1) Tujuan Sistem Informasi Kesehatan
 - 2) Jenis Data, Informasi dan Indikator Kesehatan
 - 3) Sumber Data dan Informasi
 - 4) Mekanisme Pengumpulan, Pengolahan dan Penyajian Data dan Informasi
 - 5) Mekanisme Keamanan dan Kerahasiaan Informasi
-

ASPEK PENILAIAN

1. Kualitas PPT
 2. Kekompakan Kelompok
 3. Ketepatan Waktu Penyajian
-