

Universitas **Esa Unggul** Smart, Creative and Entrepreneurial

www.esaunggul.ac.id

KONSEP COMMUNITY DALAM PPM
PENGORGANISASIAN DAN PENGEMBANGAN MASYARAKAT
PERTEMUAN 6
DEASY FEBRIYANTY, SKM., MKM
PRODI KESMAS & FIKES

Universitas **Esa Unggul** Smart, Creative and Entrepreneurial

TUJUAN/CAPAIAN PEMBELAJARAN

Mahasiswa mampu menguraikan konsep community sebagai sebuah subyek dan obyek dalam pengorganisasian dan pengembangan masyarakat

Esa Unggul Smart, Creative and Entrepreneurial

POKOK BAHASAN

- Makna/arti community
- Syarat-syarat suatu community
- Jenis-jenis community
- Ciri-ciri dan perbedaan rural dan urban community
- Ciri-ciri proses sosial dalam masyarakat desa
- Makna dan konsep gotong royong
- Diskusi

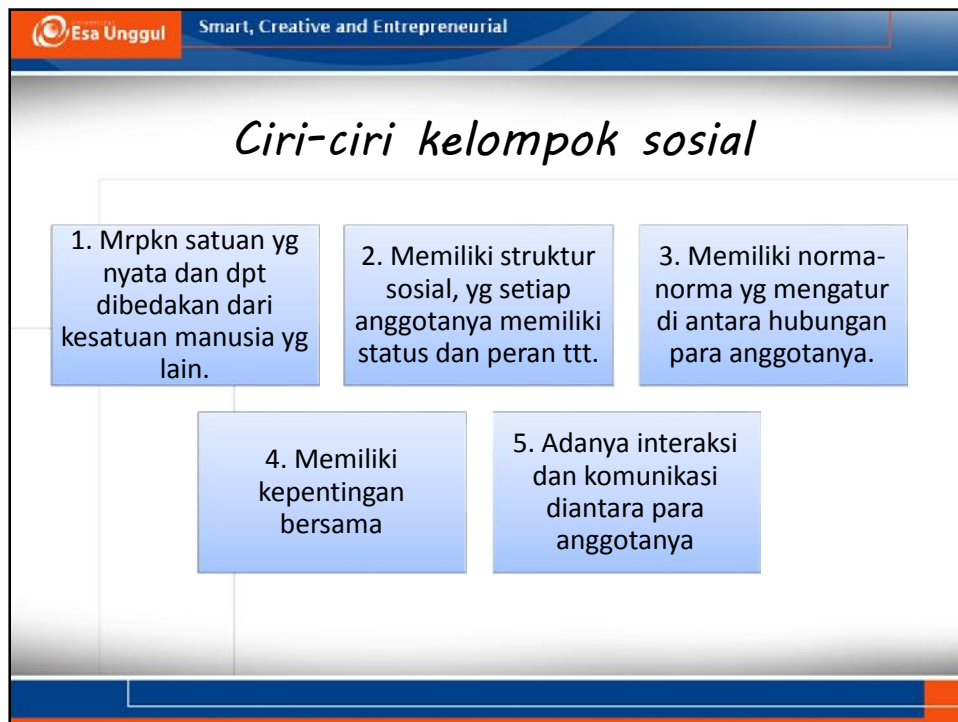
Esa Unggul Smart, Creative and Entrepreneurial

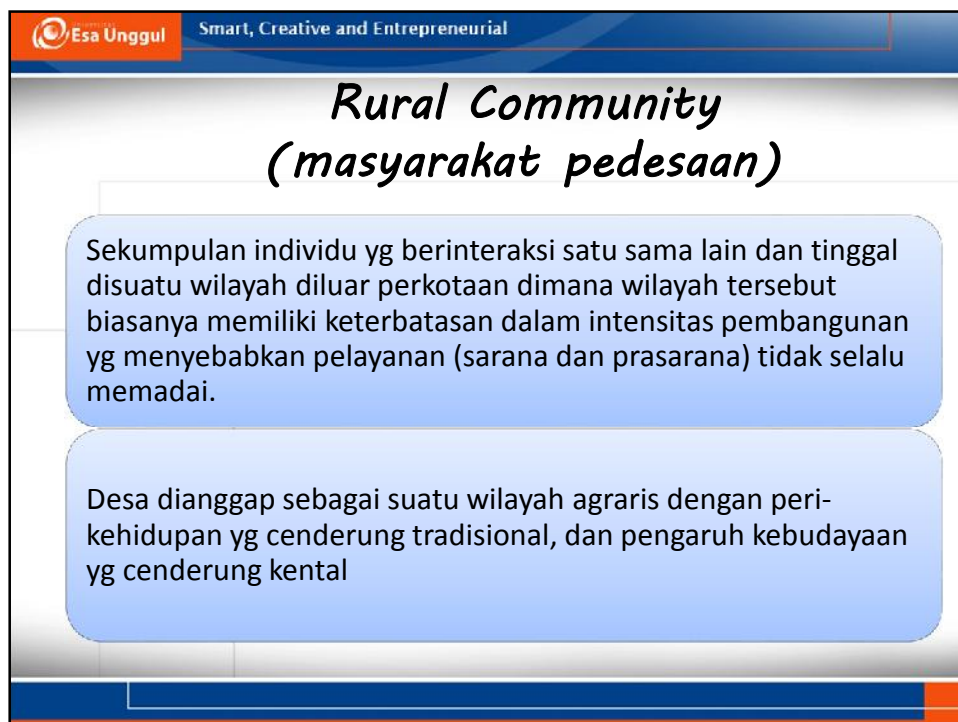
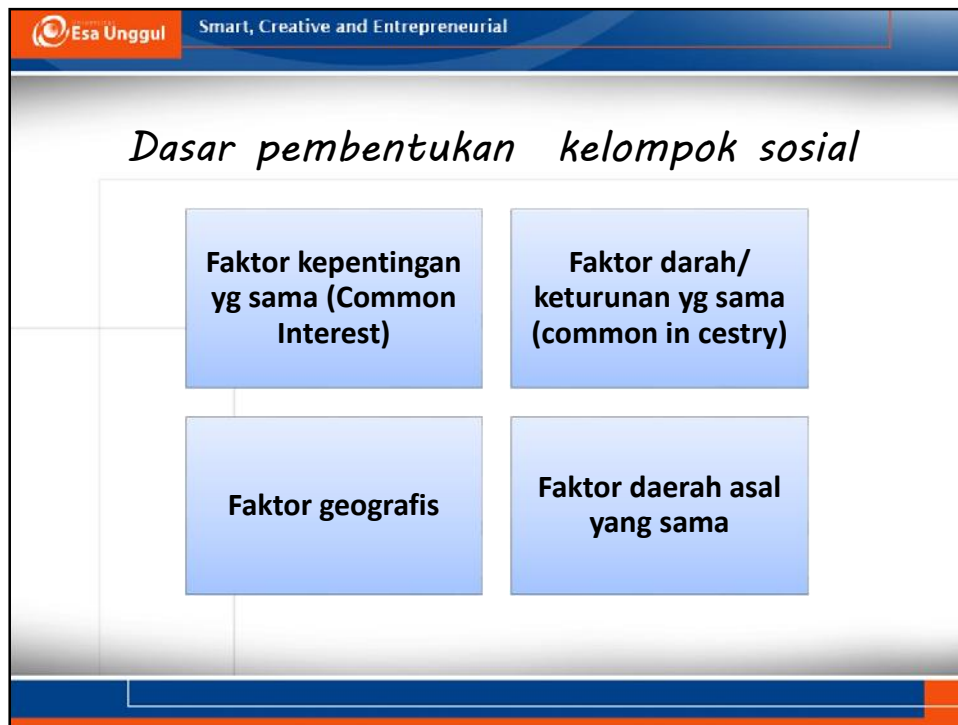
Community

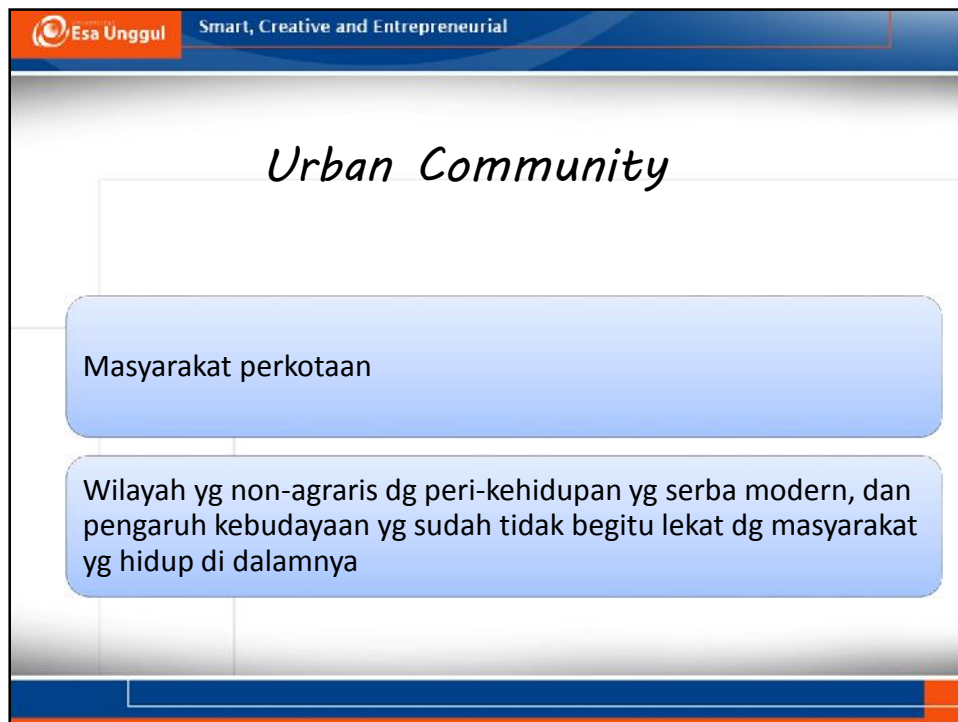
Asal → dari **bahasa Latin** *communitas* yang berarti "kesamaan", kemudian dapat diturunkan dari *communis* yang berarti "sama, publik, dibagi oleh semua atau banyak". (Wenger, 2002)

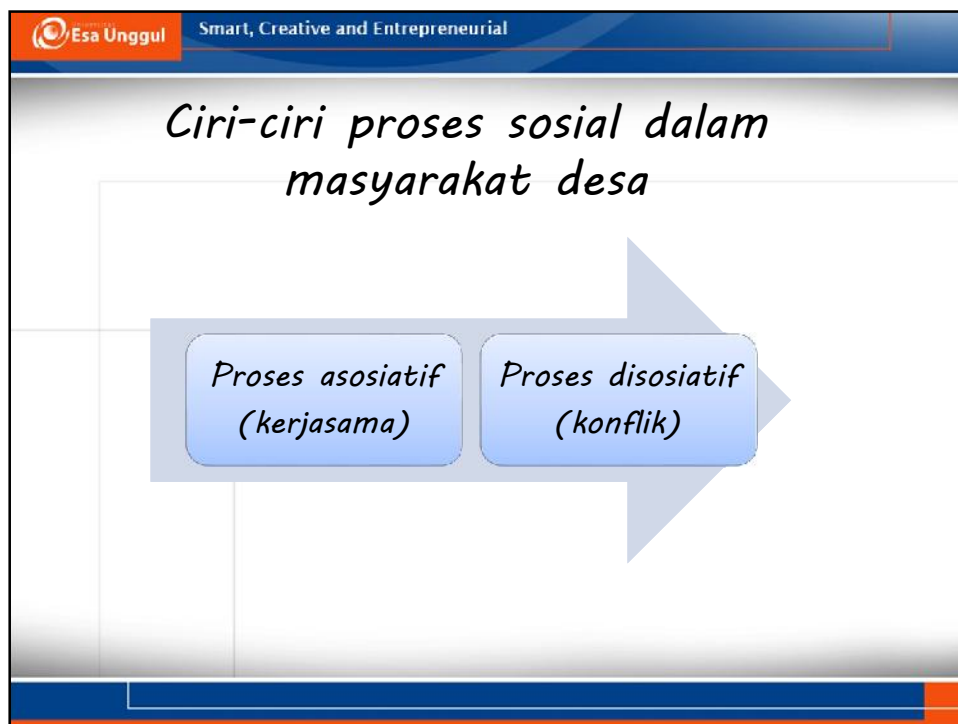
Sekelompok orang yang saling peduli satu sama lain lebih dari yang seharusnya, dimana dalam sebuah komunitas terjadi relasi pribadi yang erat antar para anggota komunitas tersebut karena adanya kesamaan interest atau values (Kertajaya Hermawan, 2008)

Kelompok sosial yang keanggotaannya didasarkan atas hubungan anggota dengan lingkungan tempat tinggalnya









Esa Unggul Smart, Creative and Entrepreneurial

Gotong Royong

Suatu bentuk solidaritas masyarakat desa →
kebiasaan saling tolong menolong sesama anggota
masyarakat yang timbul sebagai akibat dari rasa saling
membutuhkan

Esa Unggul Smart, Creative and Entrepreneurial



DISKUSI...

Esa Unggul Smart, Creative and Entrepreneurial

Cu Next Topic... 😊

TERIMA KASIH ... 😊 ANY QUESTION?