

# **Pelayanan Publik Prima Berbasis IT**

(Prime Public Service through IT)

Ir. **Deddy S Bratakusumah**, BE, MURP, MSc, Phd

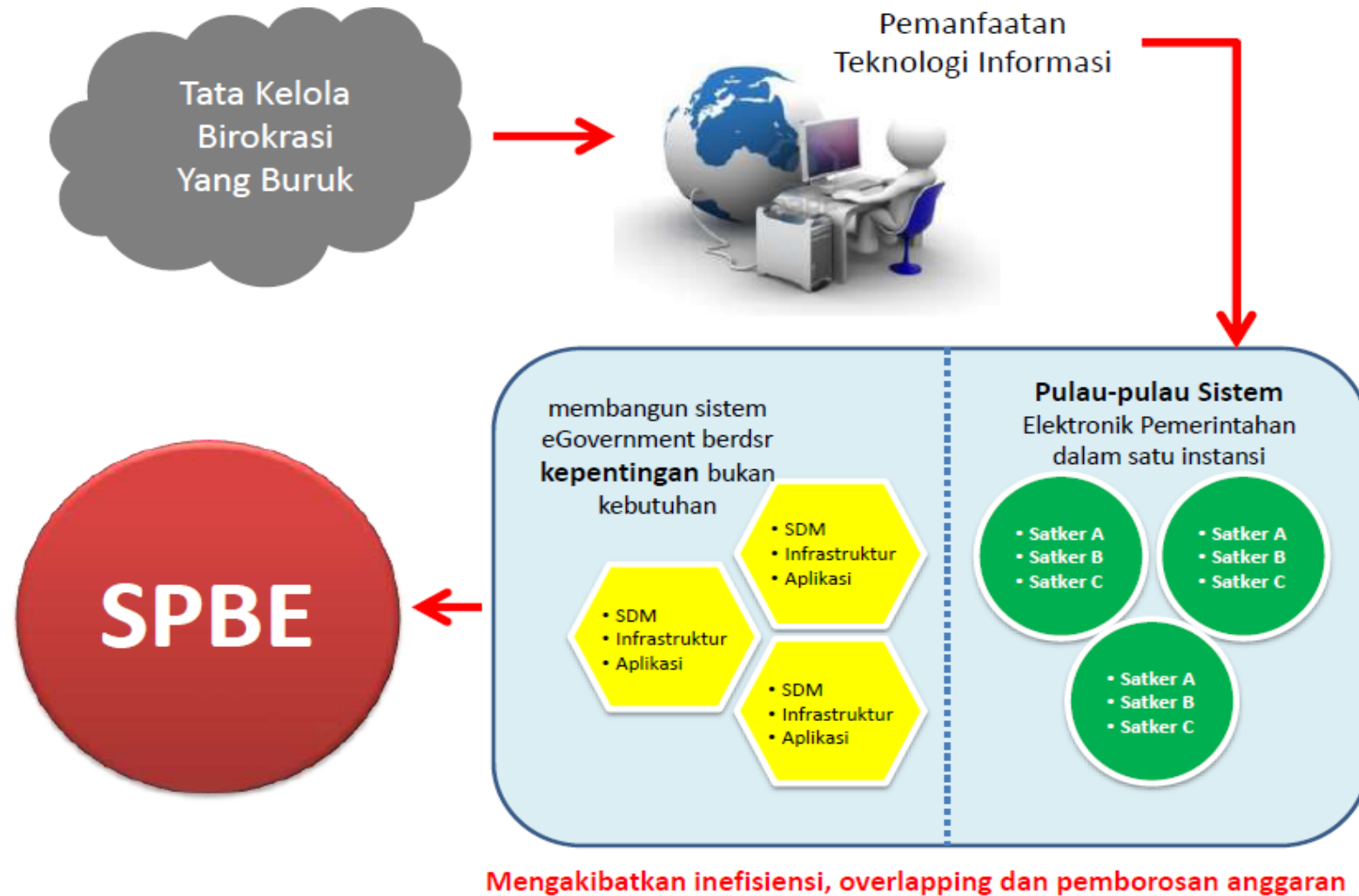
0816968367

[deddys@bappenas.go.id](mailto:deddys@bappenas.go.id)

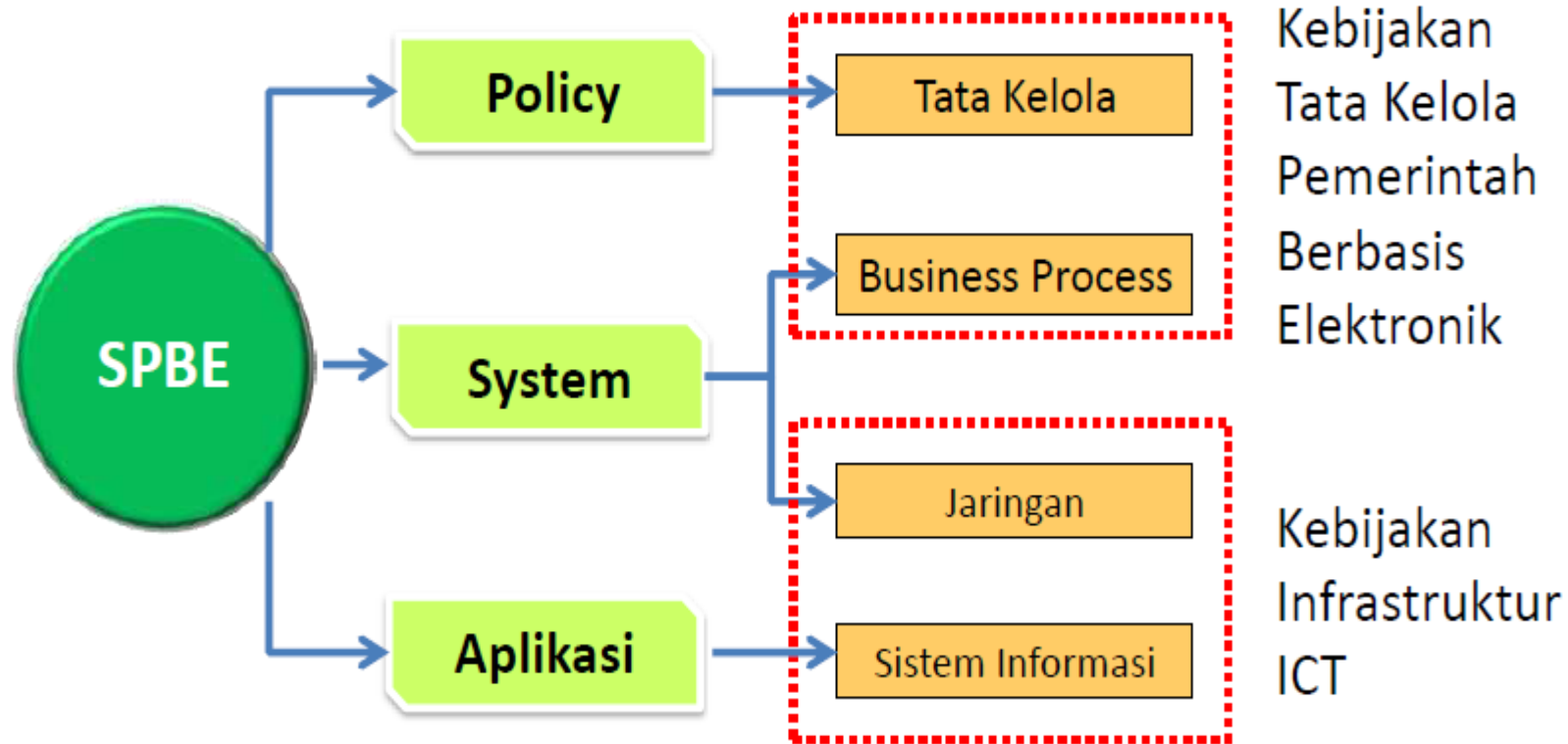
November 2016

# **KEBIJAKAN SPBE (e-Government)**

# PENTINGNYA SISTEM PEMERINTAHAN BERBASIS ELEKTRONIK (SPBE / e-GOV)



# ARSITEKTUR KEBIJAKAN SPBE



# KEBIJAKAN DASAR SPBE

- ▶ INSTRUKSI PRESIDEN (INPRES) NOMOR 3 TAHUN 2003 TENTANG KEBIJAKAN DAN STRATEGI NASIONAL PENGEMBANGAN TEKNOLOGI INFORMASI (*e-GOVERNMENT*)
- ▶ UNDANG-UNDANG NOMOR 11 TAHUN 2008 TENTANG INFORMASI DAN TRANSAKSI ELEKTRONIK
- ▶ UNDANG-UNDANG NOMOR 14 TAHUN 2008 TENTANG KETERBUKAAN INFORMASI PUBLIK
- ▶ PERATURAN PEMERINTAH NOMOR 61 TAHUN 2010 TENTANG PEDOMAN PELAKSANAAN UNDANG-UNDANG NOMOR 14 TAHUN 2008 TENTANG KETERBUKAAN INFORMASI PUBLIK

# ELEMEN SPBE

SISTEM PEMERINTAHAN BERBASIS ELEKTRONIK TERDIRI DARI:

1. BERBASIS INTERNET / IT/ ICT / WEB-BASED TECH  
SALAH SATU APLIKASI TERPADU ADALAH “GRMS”
2. BERBASIS NON-INTERNET  
(OTOMATISASI PROSES ADMINISTRASI, MESIN ABSENSI, TELEPON, FAX, SISTEM TATA SUARA, ALARM, MESIN ANTRIAN, FOTOCOPY, SMS, MMS, WIRELESS, CCTV, TELECONFERENCE, KARTU ELEKTRONIK, GIS, GPS)

# TUJUAN STRATEGIS PENGEMBANGAN e-GOVERNMENT

(INPRES 3 TAHUN 2003)

## 1. G2C

PEMBENTUKAN JARINGAN INFORMASI DAN TRANSAKSI PELAYANAN PUBLIK YANG TIDAK DIBATASI SEKAT WAKTU DAN LOKASI SERTA DENGAN BIAYA YANG TERJANGKAU MASYARAKAT

## 2. G2B

PEMBENTUKAN HUBUNGAN INTERAKTIF DENGAN DUNIA USAHA PEMBENTUKAN MEKANISME DAN SALURAN KOMUNIKASI DENGAN SEMUA LEMBAGA NEGARA SERTA PENYEDIAAN FASILITAS DIALOG PUBLIK, SERTA

## 3. G2G

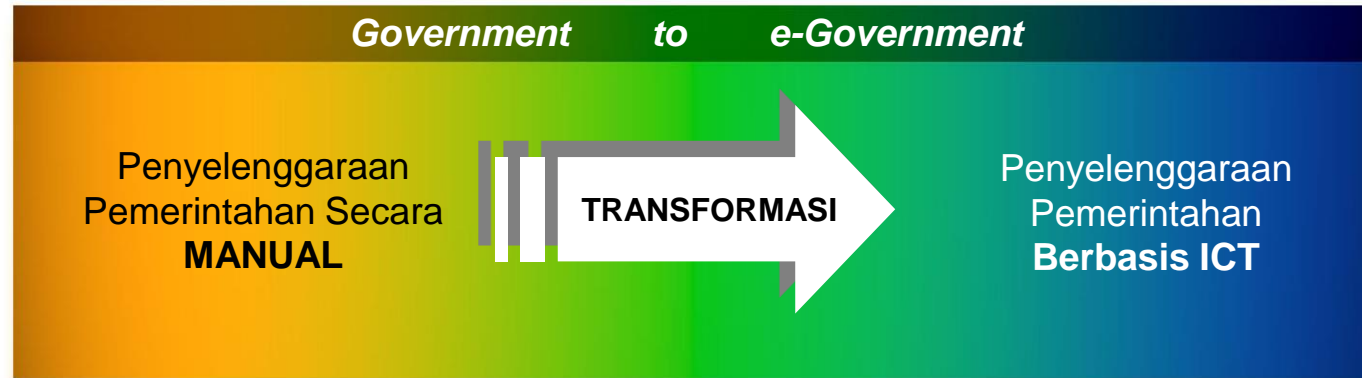
PEMBENTUKAN SISTEM MANAJEMEN DAN PROSES KERJA YANG TRANSPARAN DAN EFISIEN SERTA MEMPERLANCAR TRANSAKSI DAN PELAYANAN ANTAR LEMBAGA PEMERINTAH

# STRATEGI PENGEMBANGAN SPBE

(INPRES NO 3 TH 2003)

- ▶ PENGEMBANGAN SISTEM PELAYANAN YANG HANDAL DAN TERPERCAYA SERTA TERJANGKAU MASYARAKAT LUAS
- ▶ PENATAAN SISTEM MANAJEMEN DAN PROSES KERJA PEMERINTAH PUSAT DAN DAERAH SECARA HOLISTIK
- ▶ PEMANFAATAN TEKNOLOGI INFORMASI SECARA OPTIMAL
- ▶ PENINGKATAN PERAN SERTA DUNIA USAHA DAN PENGEMBANGAN INDUSTRI TELEKOMUNIKASI DAN TEKNOLOGI INFORMASI
- ▶ PENGEMBANGAN SDM DI PEMERINTAHAN DAN PENINGKATAN e-LITERACY MASYARAKAT
- ▶ PELAKSANAAN PENGEMBANGAN SECARA SISTEMATIK MELALUI TAHAPAN YANG REALISTIK DAN TERUKUR

# MENUJU SPBE / e-GOVERNMENT



## TRANSFORMASI

- PERUBAHAN BUDAYA KERJA
- PERUBAHAN PROSES KERJA (BISNIS PROSES)
- SOP DAN KEBIJAKAN POLITIK
- PERATURAN DAN PERUNDANGAN
- LEADERSHIP

## PEMANFAATAN ICT

- PENGGUNAAN INTERNET
- PENGGUNAAN INFRASTRUKTUR TELEMATIKA
- PENGGUNAAN SISTEM APLIKASI
- STANDARISASI METADATA
- TRANSAKSI DAN PERTUKARAN DATA ELEKTRONIK
- SISTEM DOKUMENTASI ELEKTRONIK

# FAKTOR KUNCI IMPLEMENTASI SPBE

## (e-Government Readiness Factor)

- ▶ INFRASTRUKTUR JARINGAN
- ▶ PENETRASI KOMPUTER
- ▶ PENETRASI INTERNET
- ▶ PERATURAN PERUNDANG-UNDANGAN
- ▶ ORGANISASI, SISTEM MANAJEMEN, DAN PROSEDUR KERJA
- ▶ SISTEM APLIKASI
- ▶ SUMBER DAYA MANUSIA TIK
- ▶ e-LEADERSHIP
- ▶ STRATEGI TIK
- ▶ DANA/ANGGARAN
- ▶ MANAJEMEN PERUBAHAN

# PROGRAM UTAMA SPBE

Jaringan Intra Pemerintah

menghubungkan semua sistem elektronik pemerintah

Sistem Penghubung Layanan Pemerintah

memfasilitasi pertukaran data dan informasi antar Badan Pemerintahan

Integrasi data elektronik terpadu

menampung, menggabungkan, dan mengelola semua data pemerintahan

Keamanan informasi pemerintah

melindungi informasi dan sistem informasi dari akses, penggunaan, penyebaran, pengubahan, pengganggu, atau penghancuran oleh pihak yang berwenang

Aplikasi Nasional

menjalankan fungsi, proses, dan mekanisme kerja secara elektronik secara nasional.

Portal Nasional

menghubungkan layanan pemerintah berbasis situsweb yang mudah digunakan oleh masyarakat

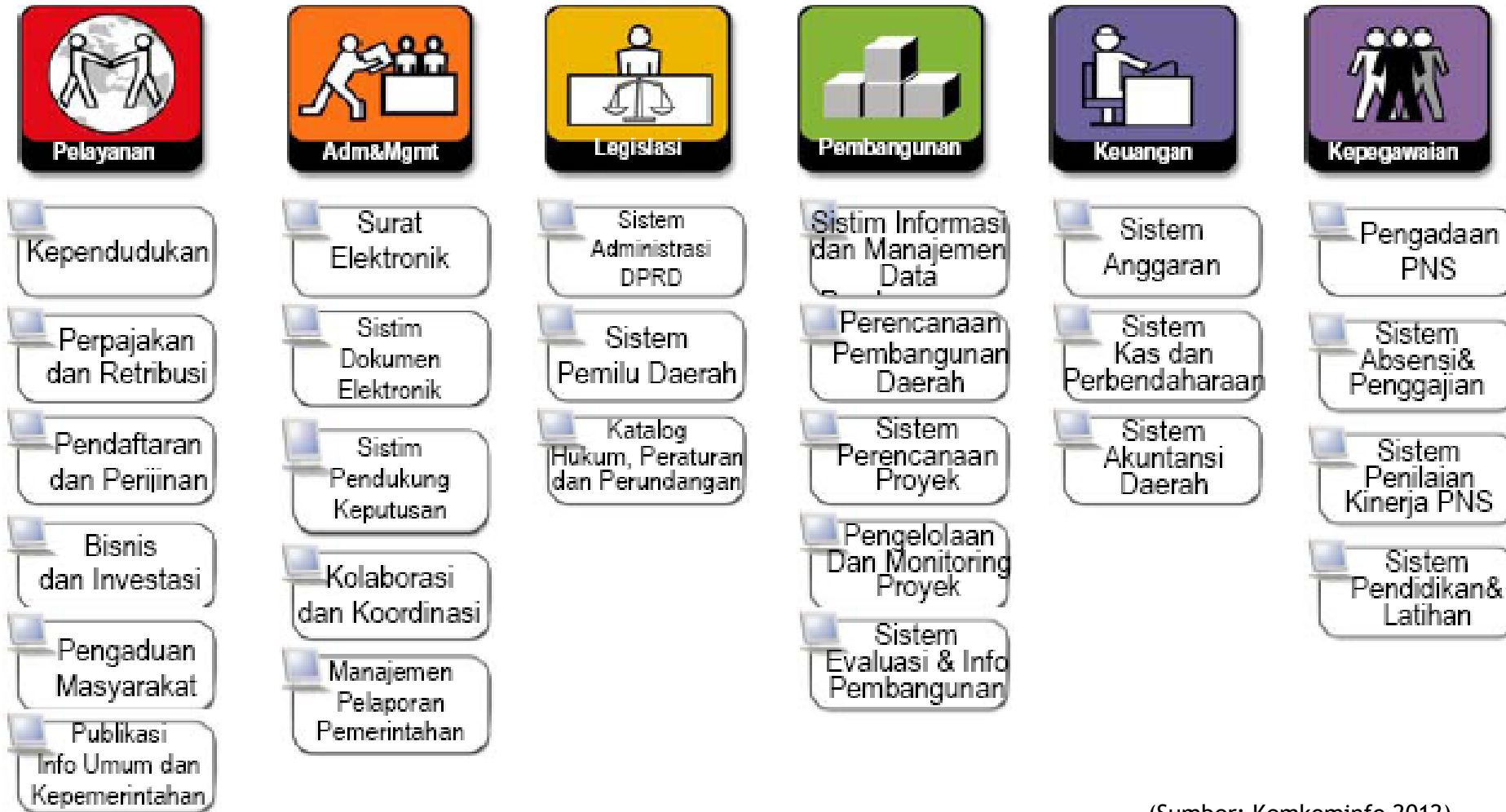
# KELANJUTAN e-GOVERNMENT MELINGKUP

1. **PERENCANAAN (*PLANNING*)**  
MELIPUTI PERENCANAAN KEBUTUHAN SUMBER DAYA YANG ADA PADA SETIAP INSTANSI PEMERINTAH. RENCANA DIBUAT DALAM JANGKA PENDEK, MENENGAH, DAN JANGKA PANJANG.
2. **PENGANGGARAN (*BUDGETING*)**  
SISTEM INFORMASI YANG MENGELOLA ANGGARAN YANG DIBUTUHKAN DALAM PEMENUHAN DAN PENGELOLAAN KEBUTUHAN SUMBER DAYA.
3. **PENGADAAN (*PROCUREMENT*)**  
PROSES PENGADAAN BARANG DAN JASA PEMERINTAH YANG DILAKUKAN SECARA ELEKTRONIK, MULAI TAHAPAN PENGUMUMAN LELANG DAN SELEKSI SAMPAI DENGAN PENETAPAN PEMENANG.

## KELANJUTAN e-GOVERNMENT MELINGKUP

4. **PENGENDALIAN (*CONTROLLING*)**  
PEMANTAUAN, EVALUASI, DAN PENGENDALIAN PROSES  
PENGELOLAAN KEUANGAN SERTA PENGADAAN BARANG DAN  
JASA PEMERINTAH DIBANDINGKAN DENGAN PERENCANAAN  
YANG TELAH DILAKUKAN.
5. **KINERJA (*PERFORMANCE*)**  
PENGUKURAN KINERJA (*PERFORMANCE MEASUREMENT*) YANG  
BERKAITAN DENGAN SELURUH PROSES ADMINISTRASI  
PEMERINTAHAN
6. **PELAYANAN PUBLIK (*ONLINE SERVICE*)**  
PELAYANAN PUBLIK BERBASIS *ONLINE LESS FACE TO FACE*
7. **PENGADUAN MASYARAKAT (*COMPLAINT*)**

# KERANGKA FUNGSIONAL SISTEM KEPEMERINTAHAN



(Sumber: Kemkominfo 2012)

# CAPAIAN SPBE

- PENERAPAN PEDOMAN UMUM TNDE
- PENERAPAN e-KTP (G2C)
- PENERAPAN WEBSITE, e-MAIL, VIDEO CONFERENCES
- PENERAPAN e-PROCUREMENT (G2B)
- PENERAPAN e-PLANNING (G2G)
- PENERAPAN e-BUDGETING (G2G)
- PENERAPAN BERBAGAI KEGIATAN BERBASIS ELEKTRONIK (e-TOLL, e-TICKETING, e-COMPLAINT)

# MELEK IT





# TERIMA KASIH