

**Peta Tematik**

# Definisi

- Memperhatikan informasi kualitatif dan atau kuantitatif dari suatu **unsur tertentu**
- Sebuah peta khusus dirancang dan disajikan untuk menunjukkan **tema tertentu** yang terhubung dengan area geografis tertentu

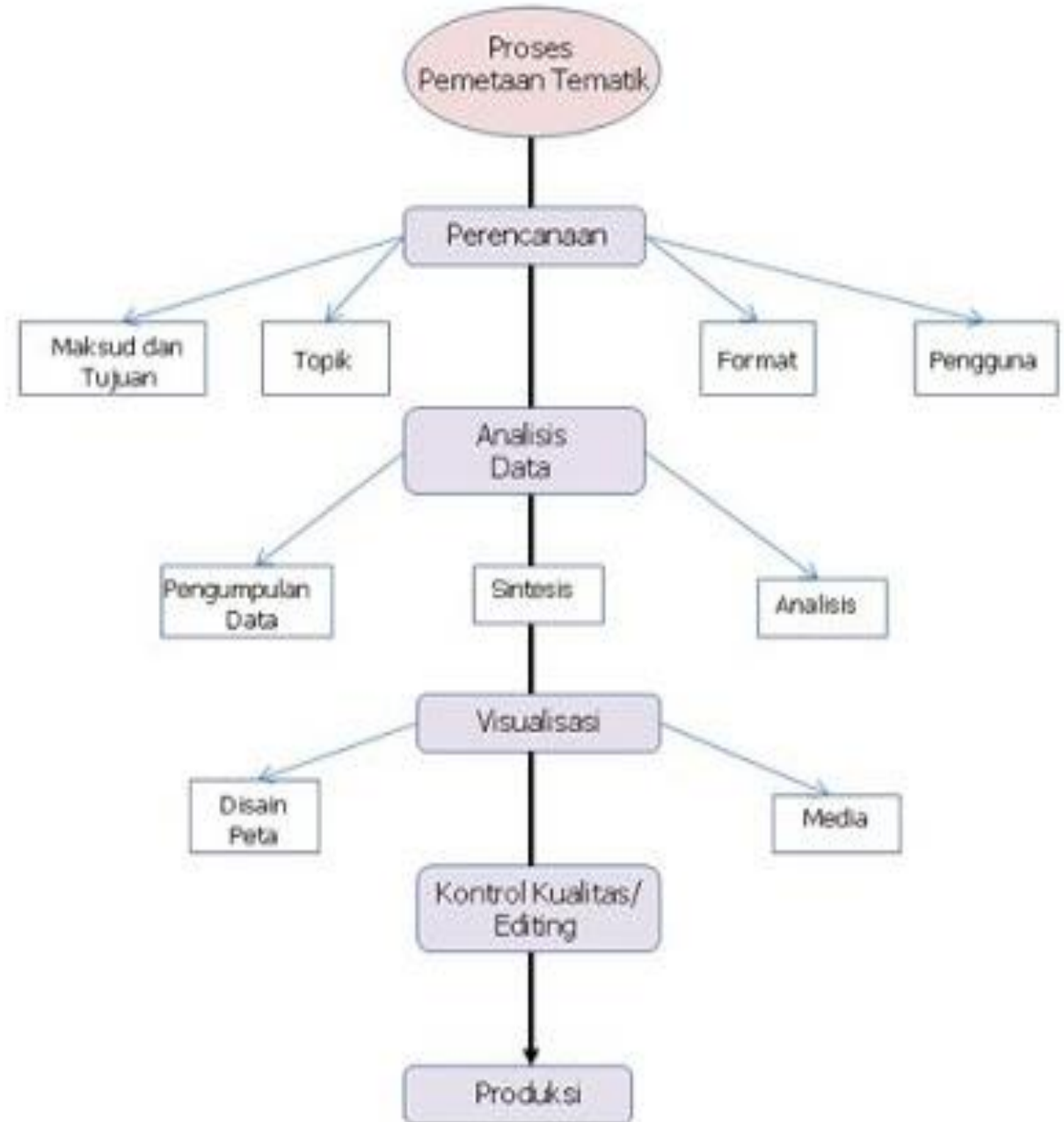
# Tujuan

- Tujuan Utama

- memberikan informasi spesifik tentang lokasi tertentu;
- memberikan informasi umum tentang pola geospasial;
- Dapat digunakan untuk membandingkan pola pada dua atau lebih peta

- Tergantung Pada Tema dan Judul peta yang dibuat

# Kerangka Pemikiran



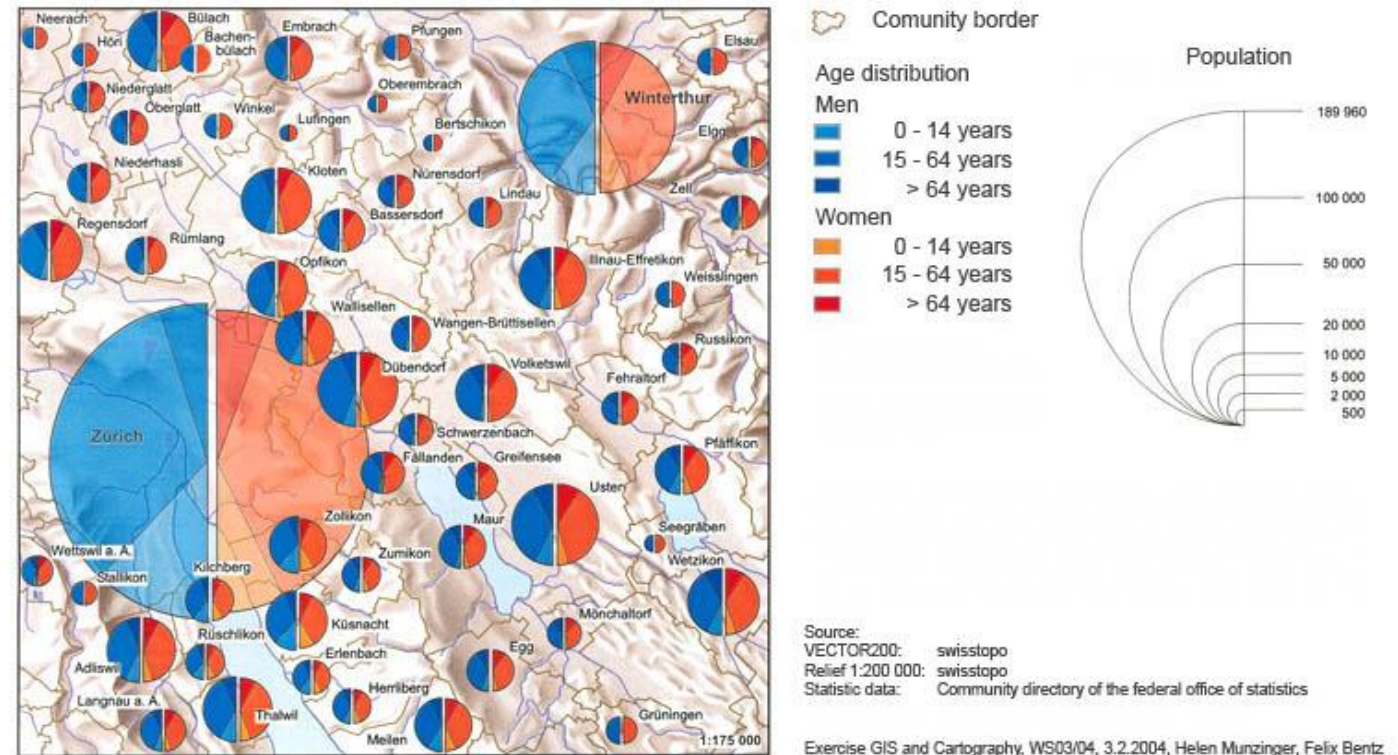
# Jenis-jenis Peta Tematik

- Peta Diagram
- Peta Distribusi
- Peta Choropleth
- Peta Dasymetrik
- Peta Chorochromatik
- Peta Isoline
- Peta Flowline

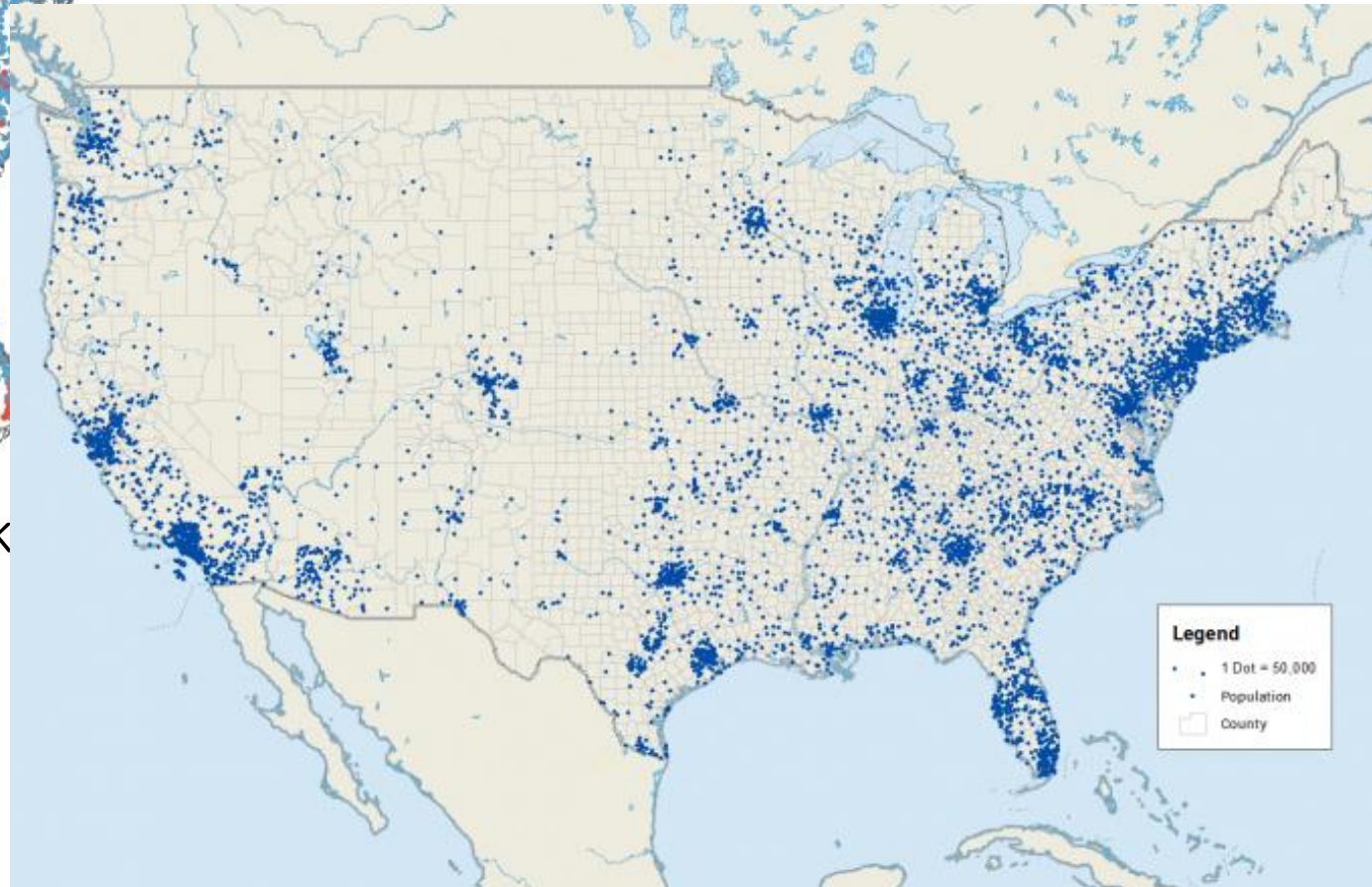
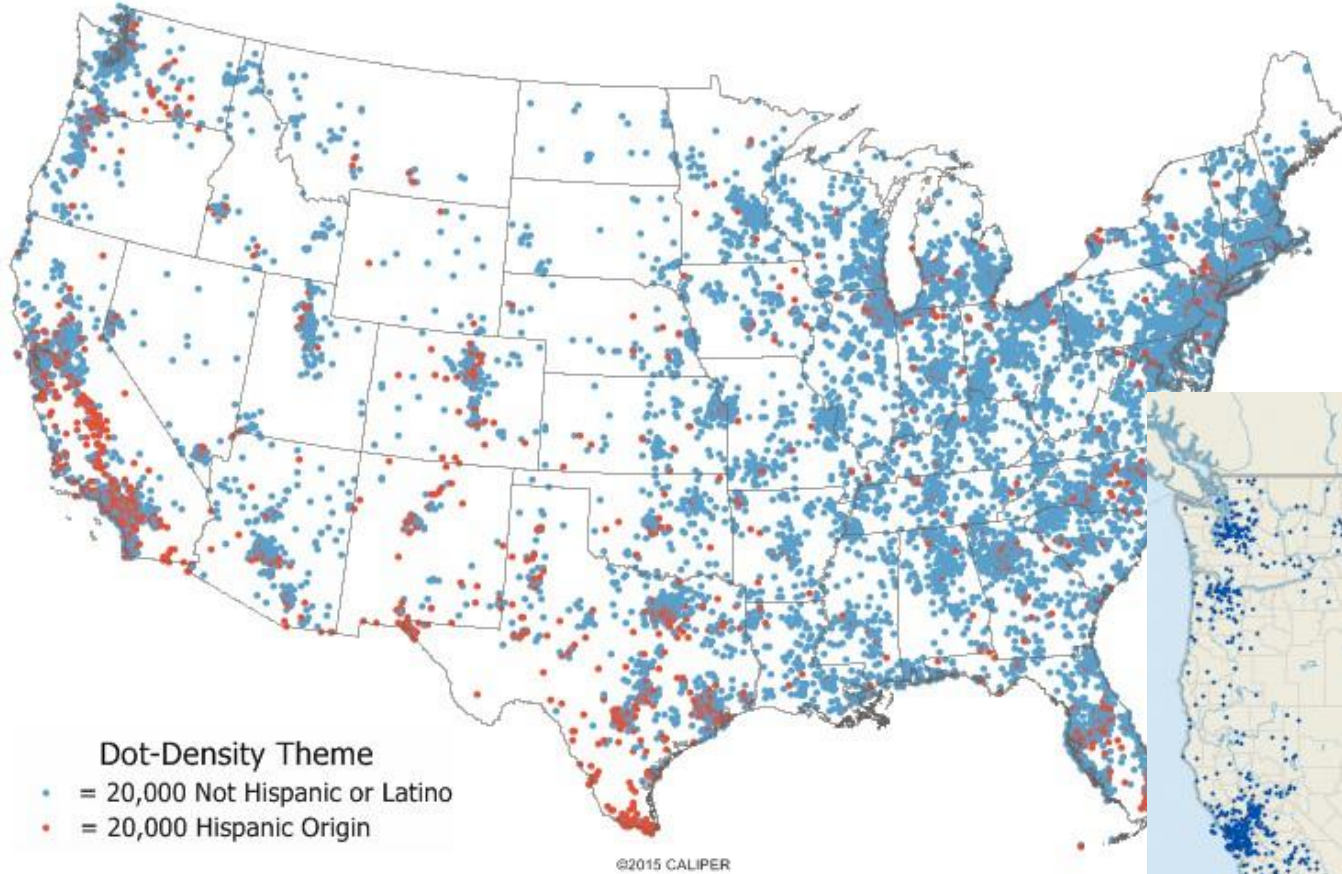
# Peta Diagram

- peta diagram dapat menyajikan dua atau lebih subyektematik yang berelasi disajikan dalam bentuk diagram yang proporsional
- Dapat dalam bentuk diagram batang, lingkaran, empat persegi panjang, diagram kurva
- Tinggi rendahnya atau besar kecilnya diagram menyatakan suatu besaran dari data kuantitatif yang diberikan oleh data, sedang warna yang digunakan menyatakan jenis data lain yang berhubungan dengan data bersangkutan

Population distribution in the area of Zurich and Winterthur in 1990  
Broken down to age and gender on the community level



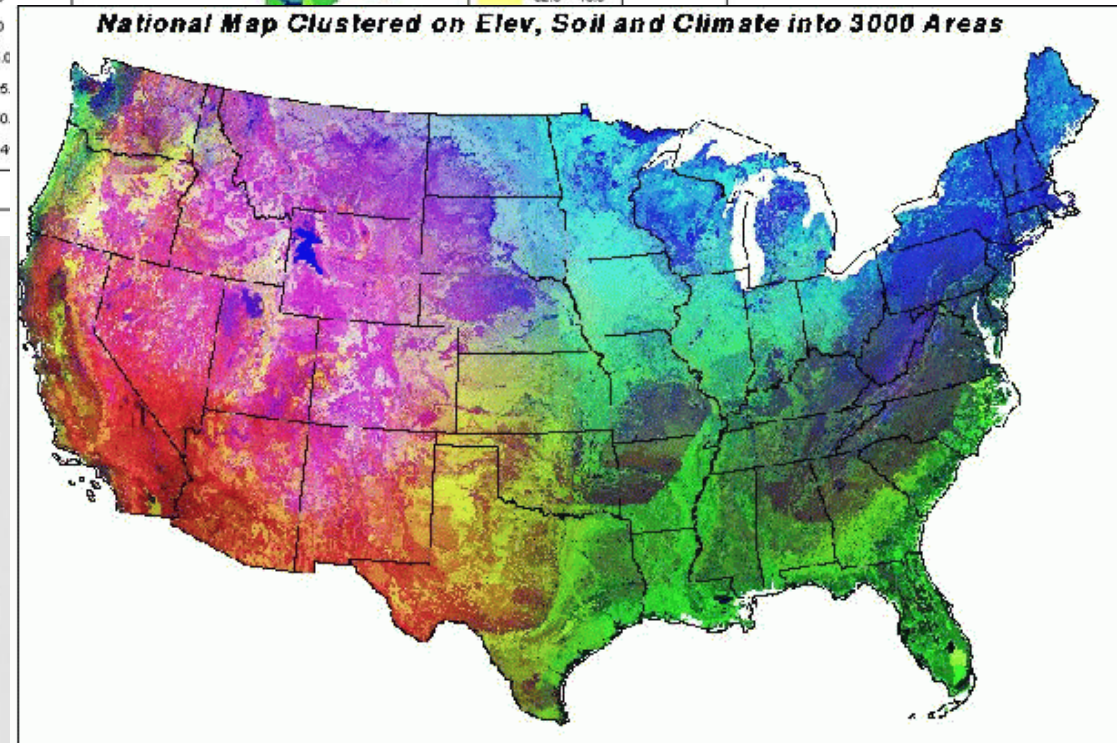
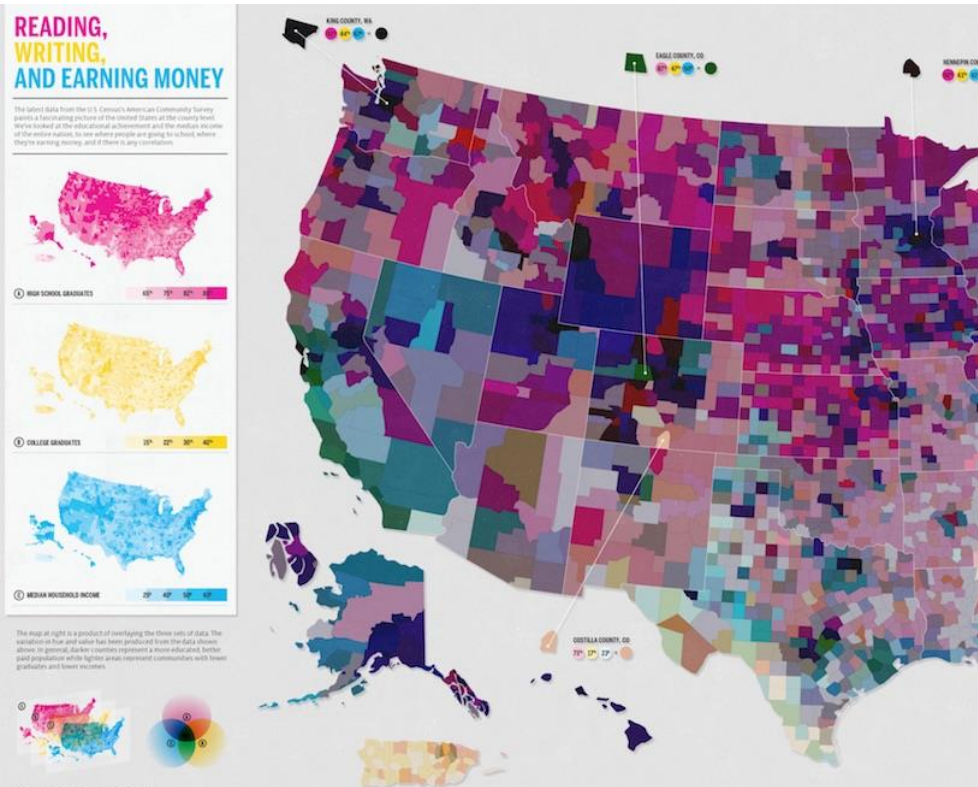
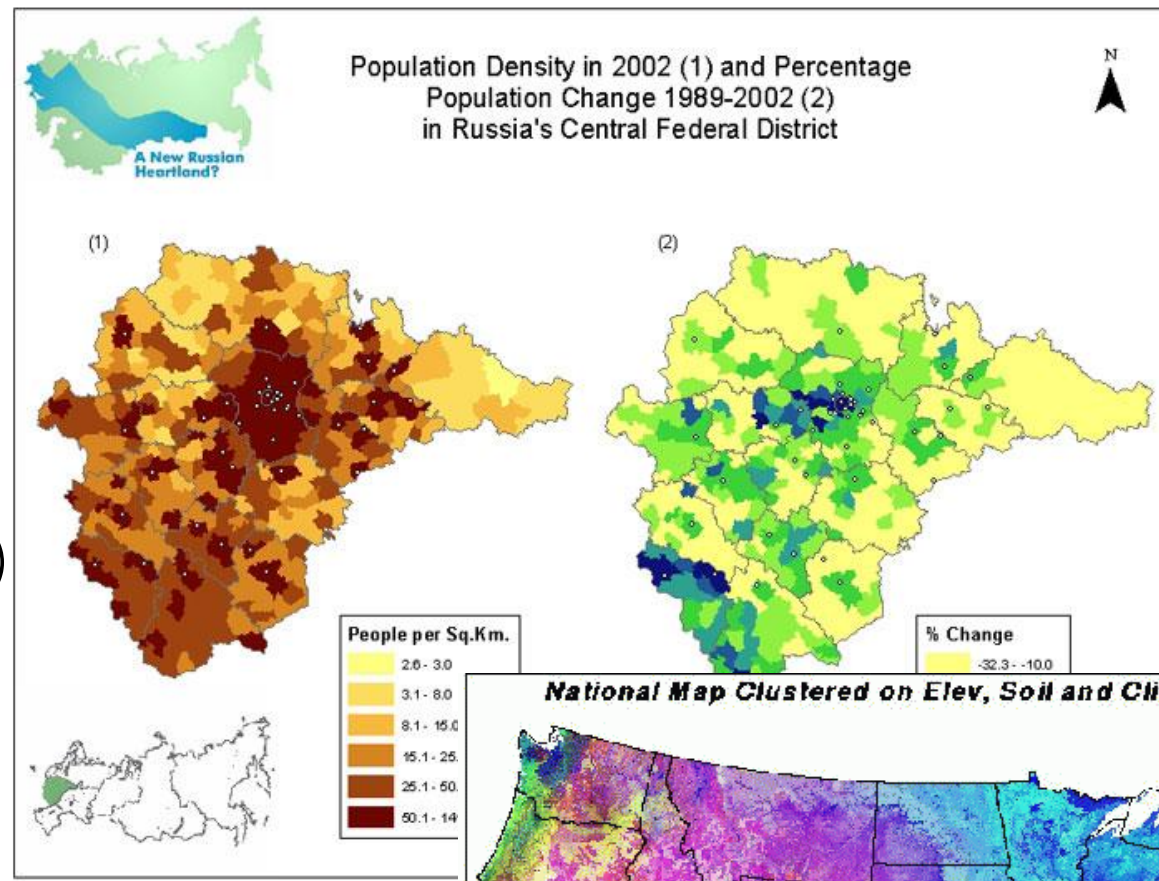
# Peta Distribusi



- menggunakan simbol titik kuantitatif untuk menyajikan suatu data yang spesifik, serta mempunyai kuantitas yang pasti dari sejumlah variabel

# Peta Choropleth

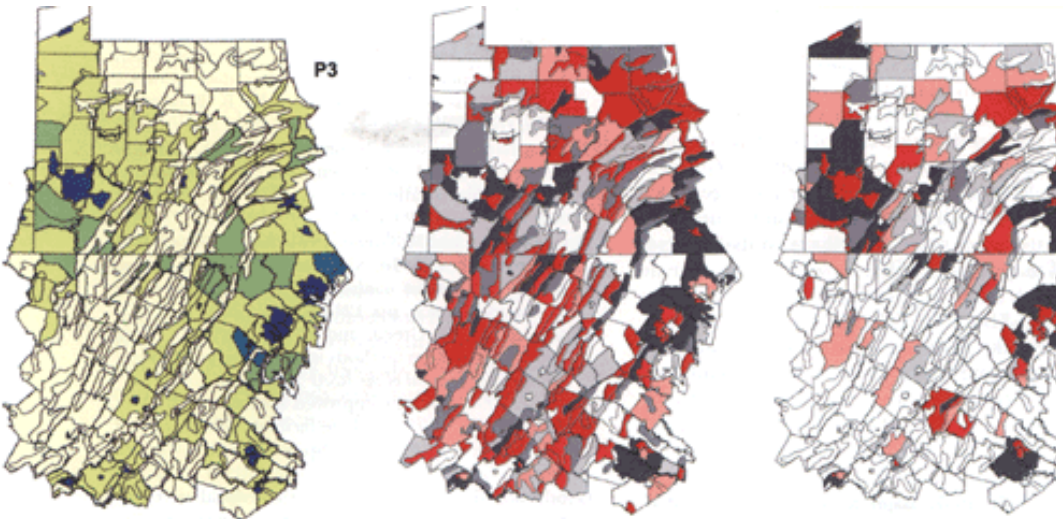
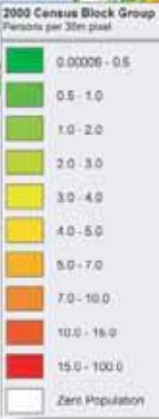
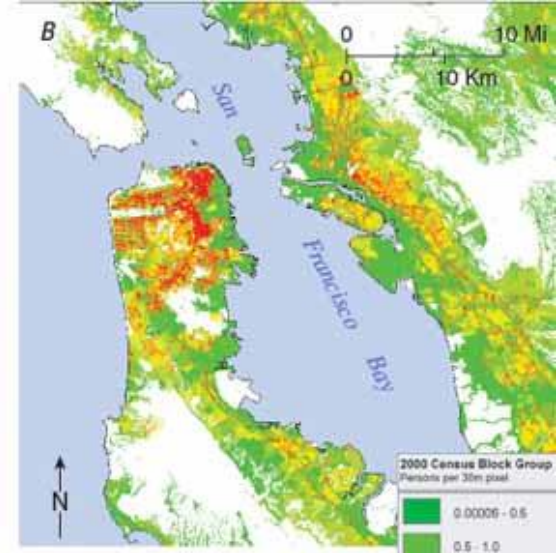
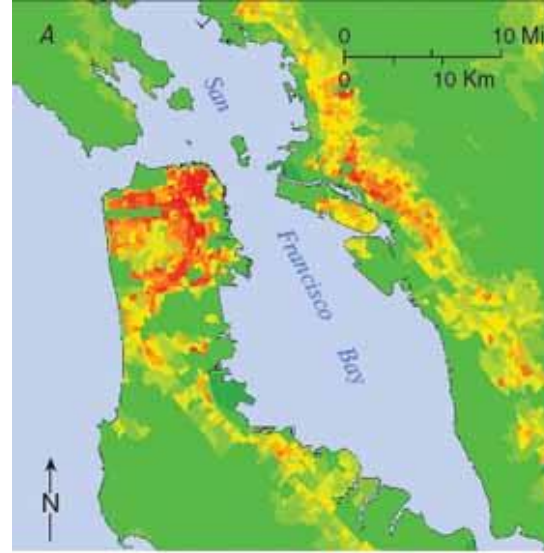
- peta yang menggambarkan data kuantitatif dalam bentuk warna dan bisa menunjukkan kepadatan, persentase, nilai rata-rata atau kuantitas dari suatu peristiwa dalam wilayah geografis (batas administrasi)



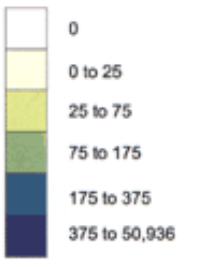


# Peta Dasymetrik

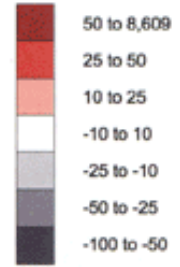
- sejenis choropleth, tetapi basisnya bukan pada batas administrasi, melainkan pada batas dari area yang di survey



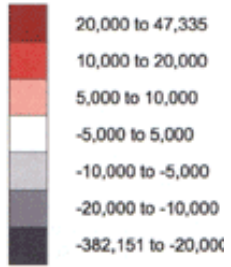
a. Population Density (persons per km<sup>2</sup>)



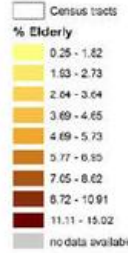
b. Percent Error



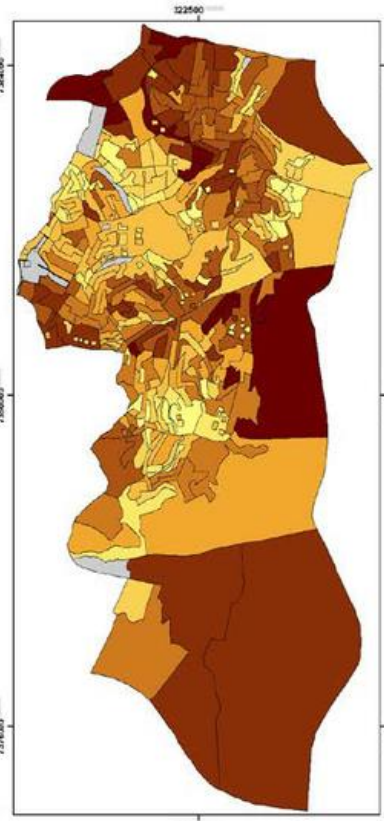
c. Count Error



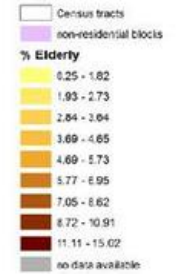
Legend



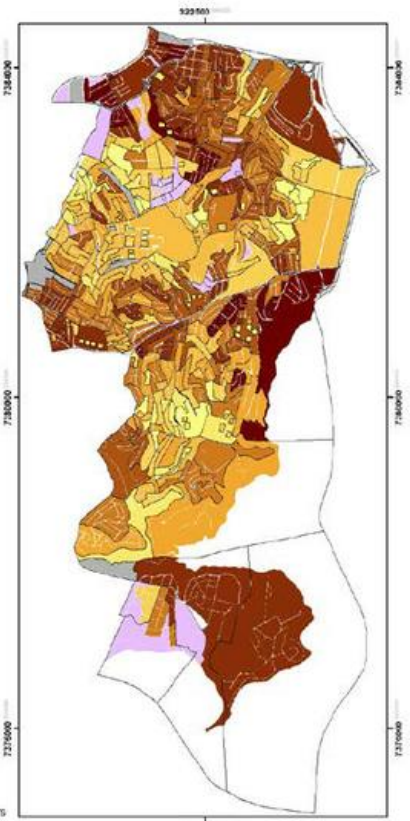
0 245,490 800 1,410 1,960 Meters



Legend



0 250 500 1,000 1,500 2,000 Meters

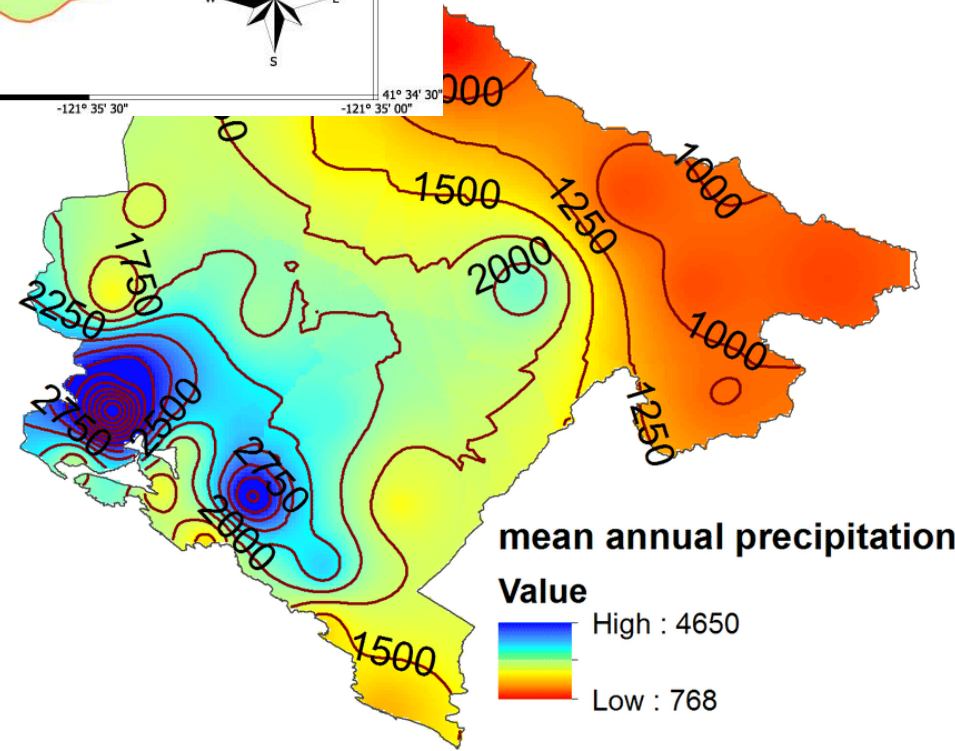
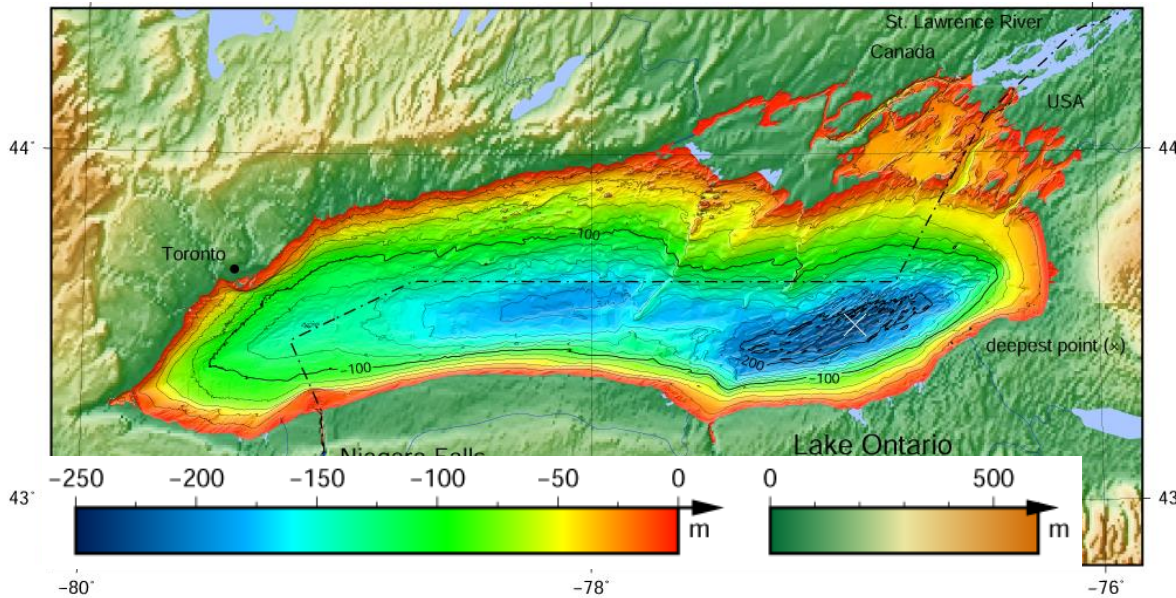
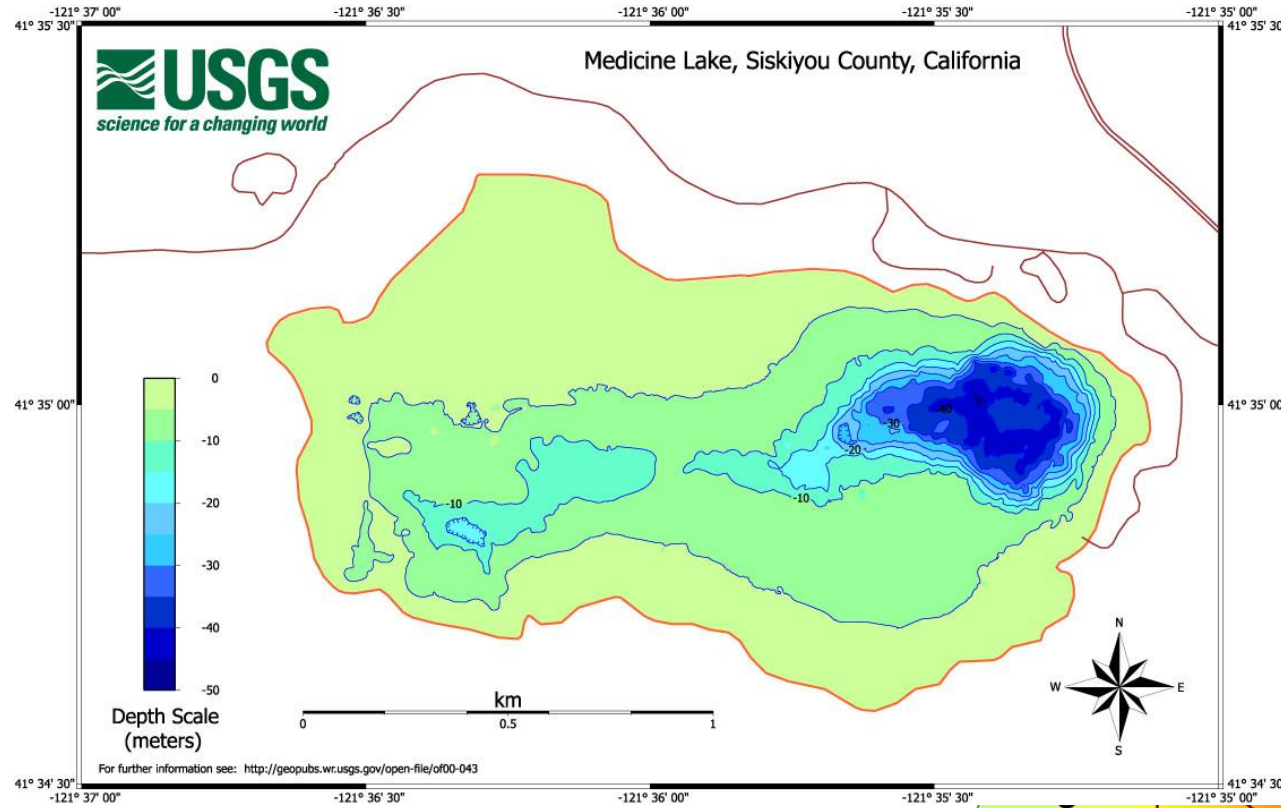


# Peta Chorochromatik



# Peta Isoline

memperlihatkan harga numerik untuk distribusi yang kontinyu, dalam bentuk garis-garis yang terhubung pada suatu harga yang sama, atau dengan perkataan lain, setiap garis menghubungkan titik-titik yang mempunyai harga yang sama



# Peta Flowline

menyajikan informasi dalam bentuk garis tebal atau warna untuk memperlihatkan arah atau frekuensi pergerakan

