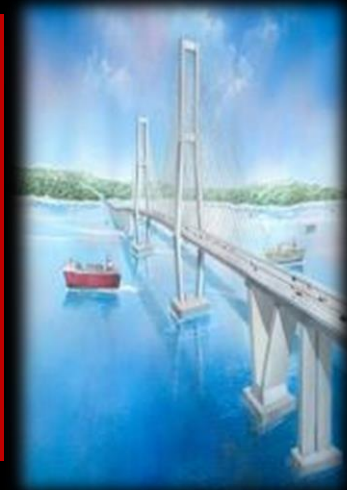


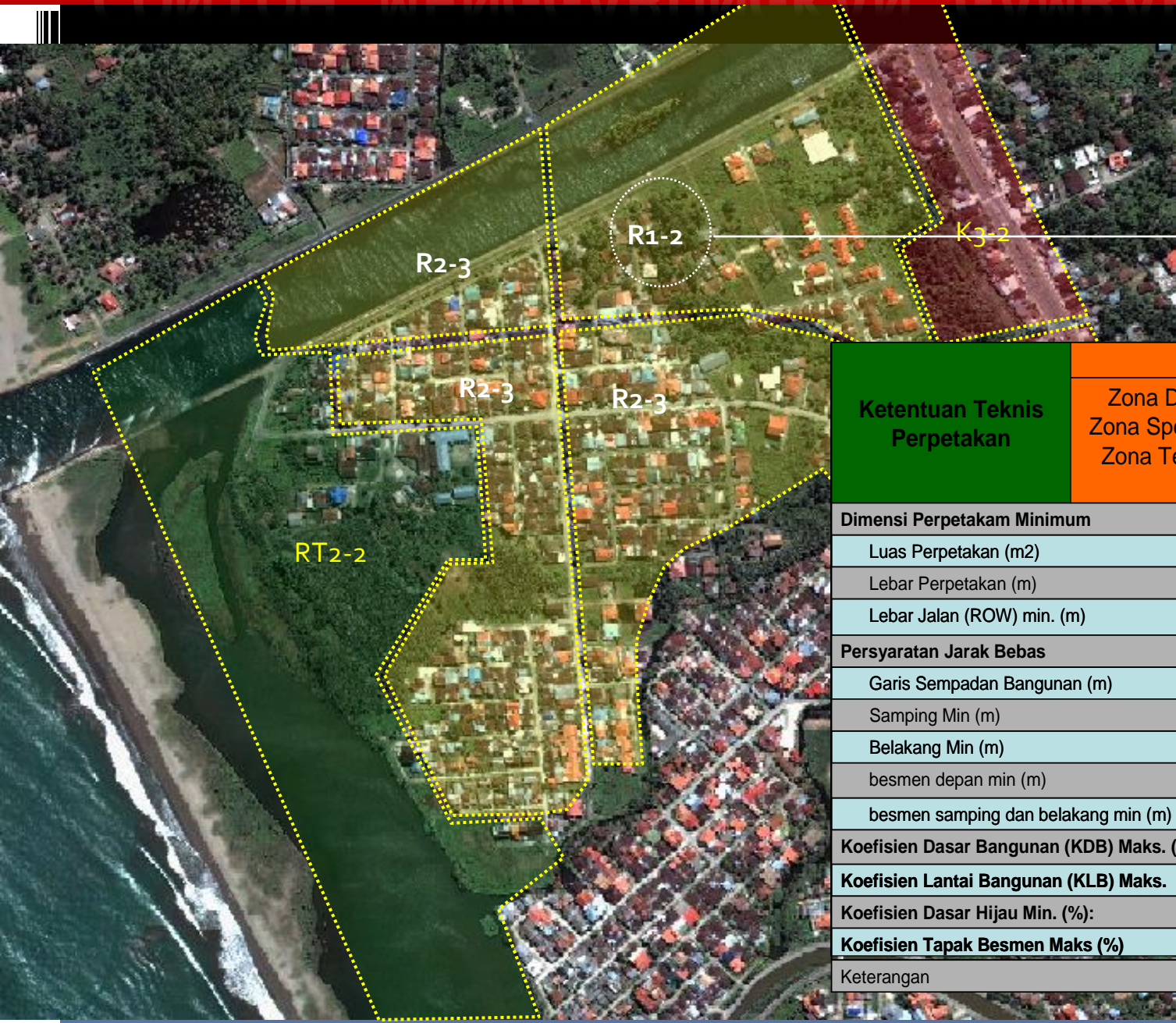


KULIAH -14
MENGGABUNGKAN DAN
MENCETAK GAMBAR COREL
DRAW X₄



JURUSAN PERENCANAAN WILAYAH DAN KOTA
FAKULTAS TEKNIK
UNIVERSITAS INDONUSA ESA UNGGUL

CONTOH MENGGABUNGKAN GAMBAR PETA



Ketentuan Teknis Perpetakan	Zona			
	Zona Dasar Zona Spesifik Zona Teknis	Perumahan (R)		
		Rumah Renggang (R1)		
	R1-3	R1-2	R1-1	
Dimensi Perpetakan Minimum				
Luas Perpetakan (m ²)	1.000	500	300'	
Lebar Perpetakan (m)	20	15	10	
Lebar Jalan (ROW) min. (m)	8	6	3	
Persyaratan Jarak Bebas				
Garis Sempadan Bangunan (m)	10	8	4	
Samping Min (m)	Y**	Y**	Y**	
Belakang Min (m)	Y**	Y**	Y**	
besmen depan min (m)	-	-	-	
besmen samping dan belakang min (m)	-	-	-	
Koefisien Dasar Bangunan (KDB) Maks. (%)	40	40	40	
Koefisien Lantai Bangunan (KLB) Maks.	0.8	0.8	0.8	
Koefisien Dasar Hijau Min. (%)	15	15	15	
Koefisien Tapak Besmen Maks (%)	40	40	40	
Keterangan				

CONTOH MENGGABUNGKAN GAMBAR BANGUNAN GEDUNG

PROTO TIPE RTH GERBANG LINGKUNGAN PERUMAHAN



CONTOH MENGGABUNGKAN GAMBAR LANDSCAPE

Proto Tipe RTH Jalan Lingkungan
Perumahan



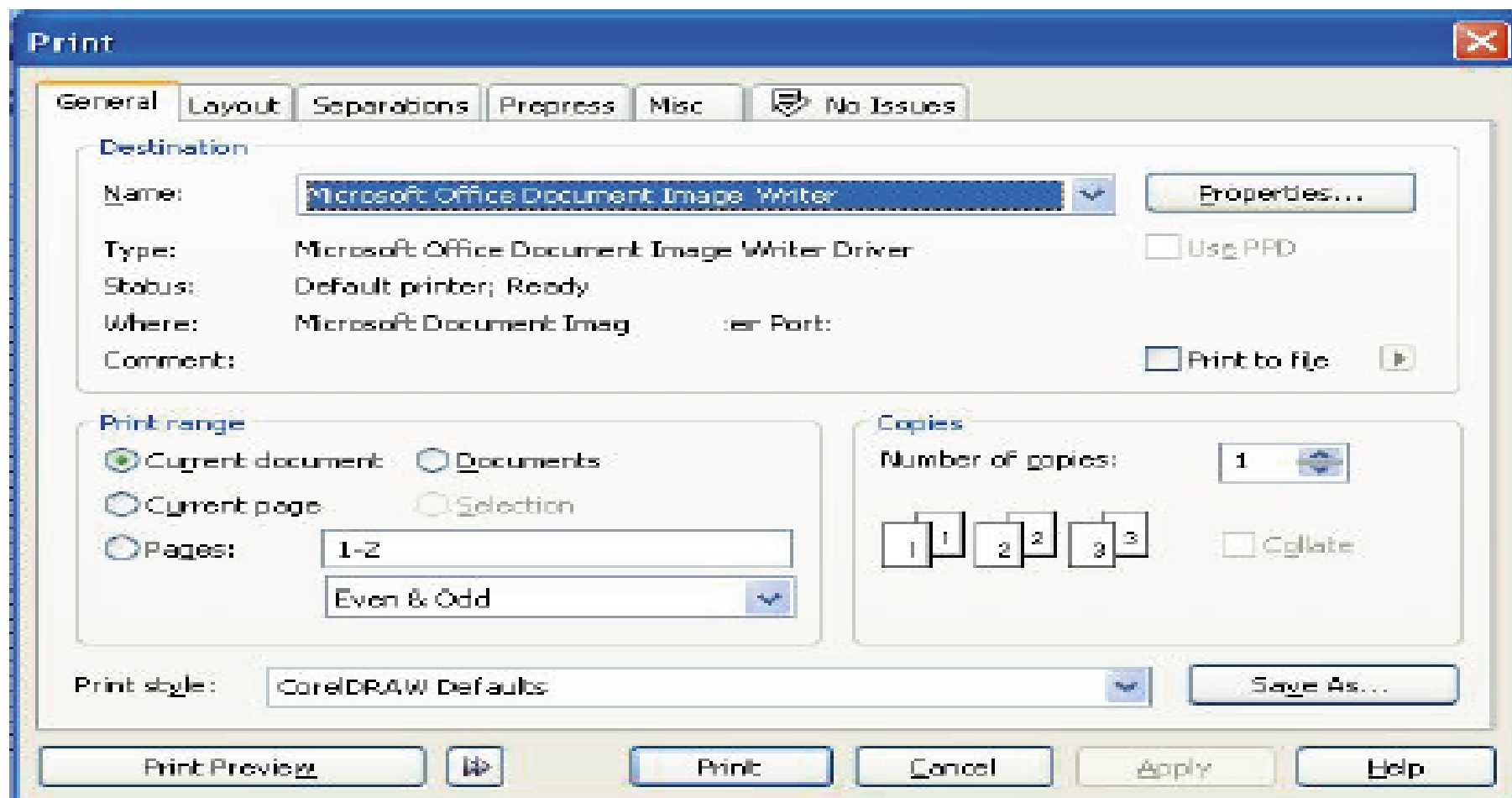
Tipe Boulevard



MENCETAK GAMBAR

Printing

- Persiapkan kertas pada printer anda, gunakanlah kertas yang sesuai dengan ukuran gambar yang akan dicetak. Usahakan jangan menggunakan kertas yang terlalu tipis.
- Buka desain yang akan dicetak.
- Klik Menu : *File – Print*. Maka akan muncul dialog box seperti berikut ini :



MENCETAK GAMBAR (1)

- Name, digunakan untuk menentukan jenis printer/nama printer yang akan digunakan dalam proses pencetakan
- Current Document, Klik pilihan ini untuk mencetak seluruh isi document yang aktif saat ini. Jika dalam terdiri beberapa halaman, maka seluruh halaman tersebut akan dicetak.
- Current Page, klik pilihan ini untuk mencetak halaman yang aktif saja.
- Page, pilihan ini akan aktif jika dalam file yang terbuka saat ini lebih dari satu halaman.

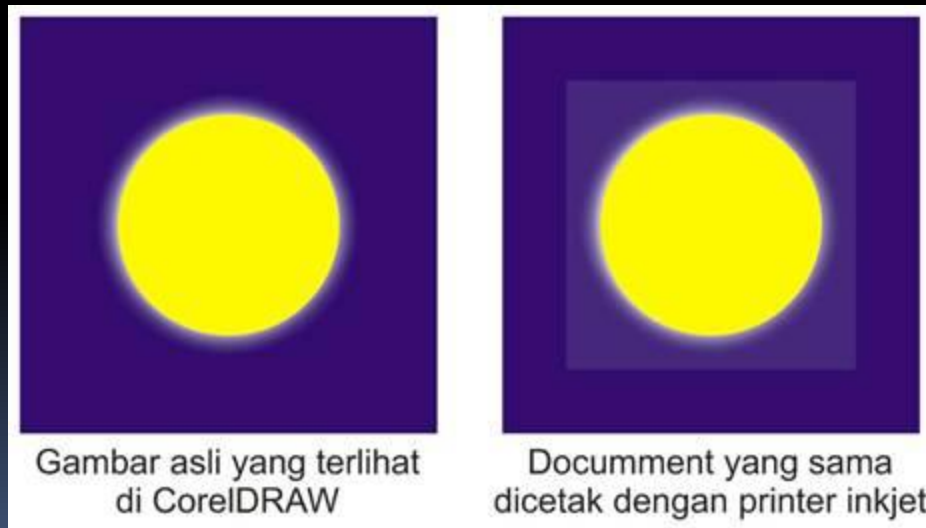
Dengan pilihan ini anda dapat memilih halamanhalaman tertentu untuk dicetakan dengan cara menulis nomor halamannya.

MENCETAK GAMBAR (2)

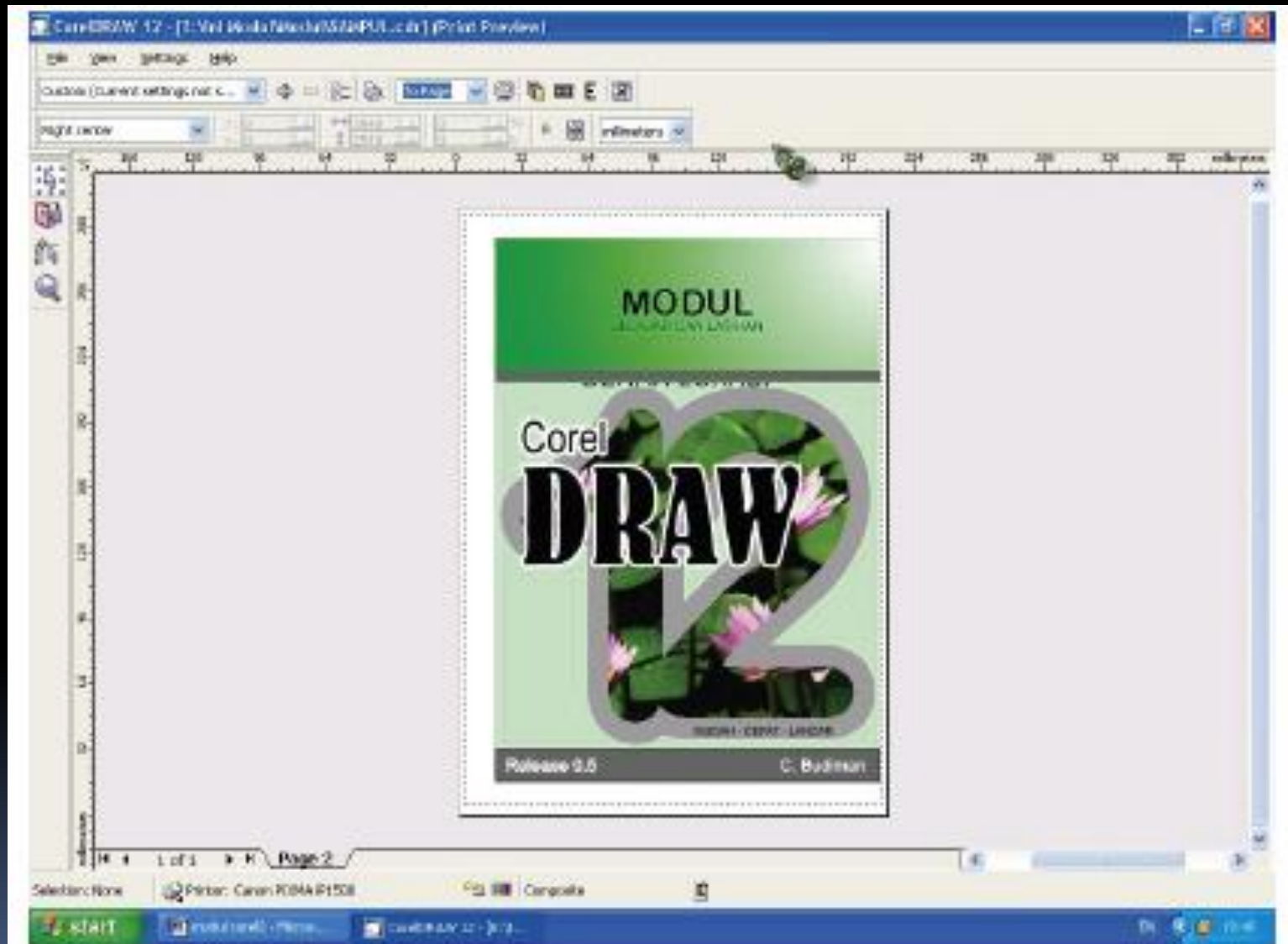
- Document, digunakan untuk mencetak seluruh document yang aktif pada section CorelDRAW saat ini. Dengan pilihan ini akan menampilkan daftar document yang aktif saat ini dan tandai salah satu yang ingin dicetak.
- Selection, digunakan untuk mencetak hanya bagian gambar yang terpilih saja. Pilihan ini tidak aktif jika sebelumnya tidak ada objek yang terpilih.
- Print to file, aktifkan pilihan ini untuk mencetak file ke dalam bentuk file baru.
- Number of Copies, digunakan untuk menggandakan hasil pencetakan. Jika orientasi kertas yang digunakan tidak sama dengan pengaturan kertas di printer, maka akan ada tampilan kotak dialog dan Klik OK untuk menyesuaikannya secara otomatis, atau
- Klik NO jika akan mengaturnya sendiri.
- Untuk mengetahui posisi gambar sebelum dicetak klik tombol Print Preview.

PERMASALAHAN MENCETAK GAMBAR

Jika menggunakan effect Drop Shadow pada corelDRAW Drop Shadow atau object dengan transparansi, mungkin akan ditemukan problem dalam hal pencetakan dengan printer komposit (laser printer, inkjet dan sebagainya) meskipun semuanya terlihat baik di monitor, akan tetapi masih saja tidak dapat menghasilkan cetakan yg tepat.



CONTOH MENCETAK COVER

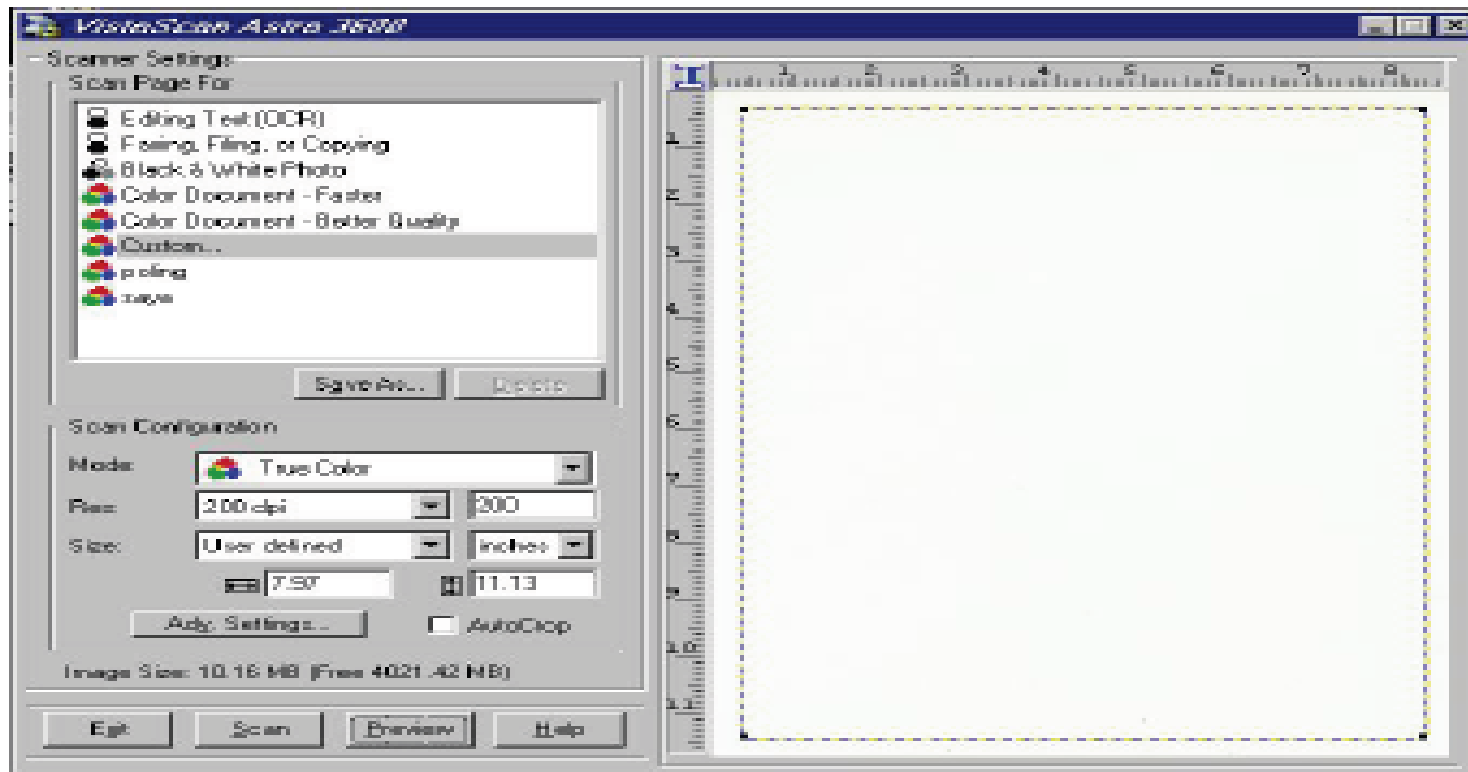


Klik Print untuk melaksanakan pencetakan.

MENSCAN GAMBAR

Scanner

- Klik File – Acquire Image Pilih Scanner (dalam contoh ini Scanner Merk UMAX)



Keterangan :

- Mode : True Color, GrayScale dan Black And White, penentuan warna output
- Res : Penentuan kedalaman resolusi gambar
- Size : Ukuran gambar yang akan discan

- Klik Preview untuk menampilkan objek gambar
- Tentukan area / range dengan membentuk kotak pada area hasil preview sesuai objek gambar yang akan diambil.
- Klik Scan



SEKIAN