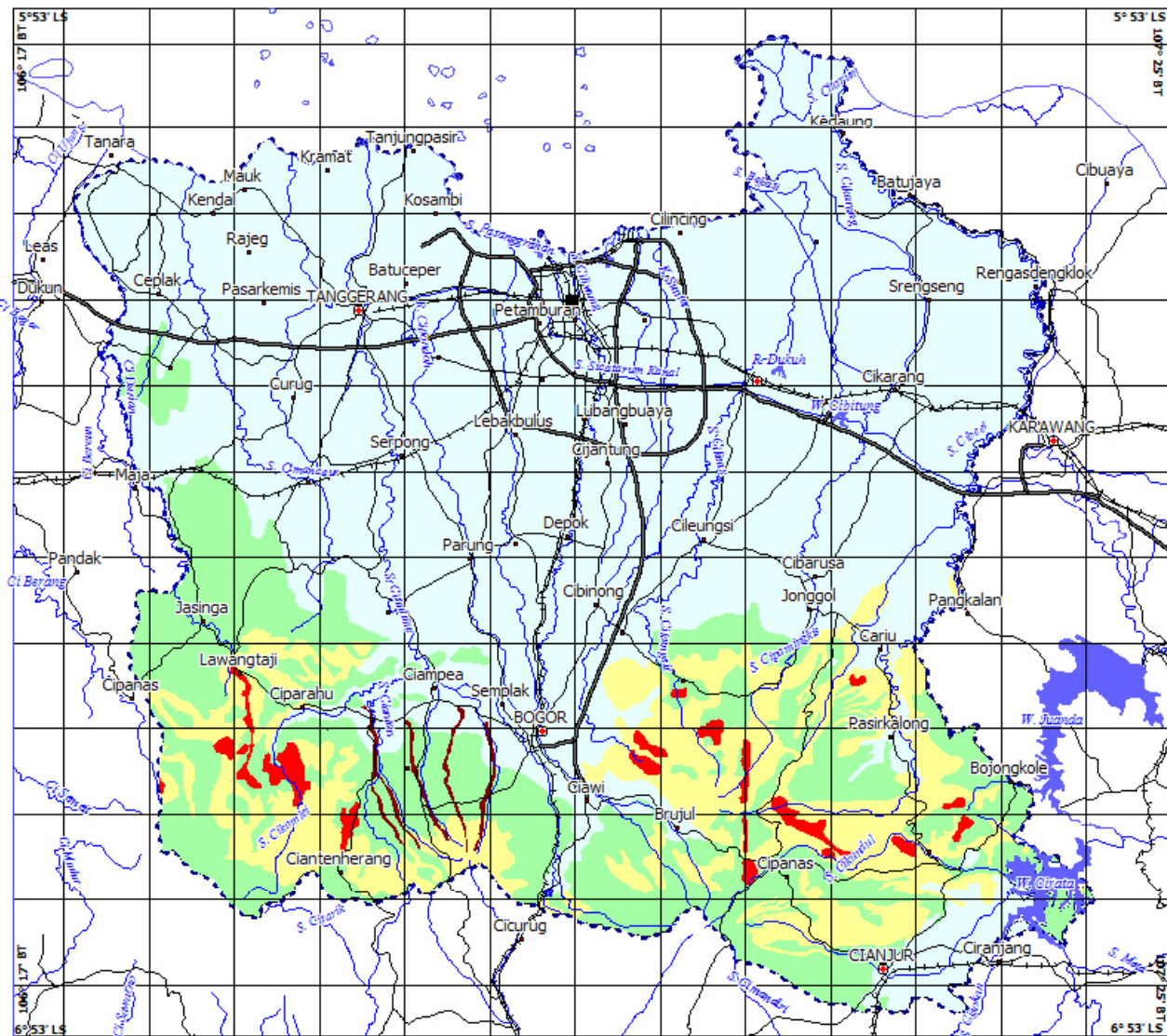


TPL 106 GEOLOGI PERMUKIMAN
PERTEMUAN 9

**INFORMASI GEOLOGI DALAM
PENATAAN RUANG**



Kawasan JABODETABEKPUNJUR (kawasan strategis nasional)

Tujuan (Perpres No. 54/2008):

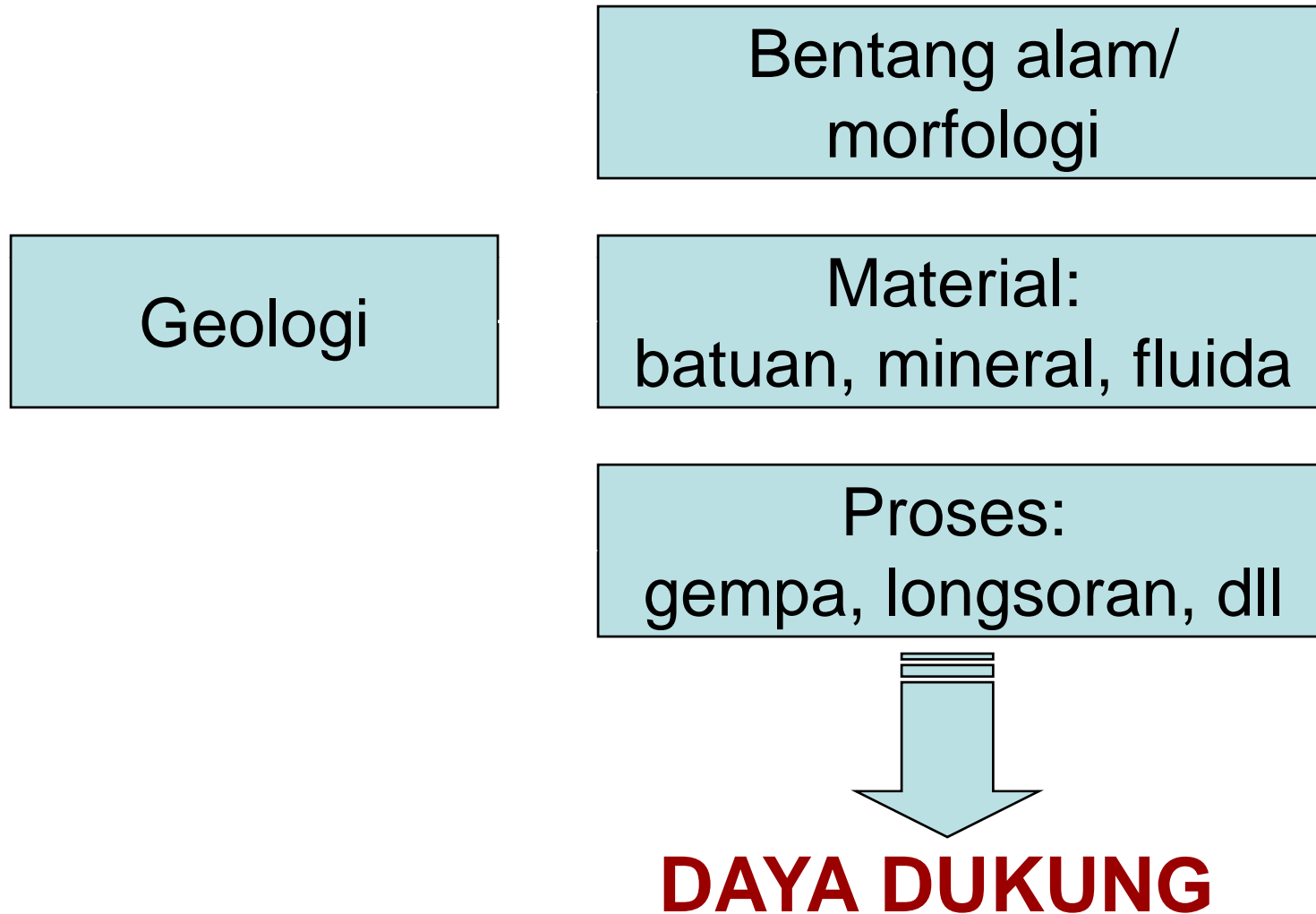
1. Keterpaduan
2. Daya dukung lingkungan yg berkelanjutan
3. Perekonomian wilayah yang produktif, efektif, dan efisien

→ Review per 5 tahun

“Intelligent-planning”

- Memperhatikan kondisi geologi
→ sesuai daya dukung
- Tata Ruang Bawah Tanah belum ada

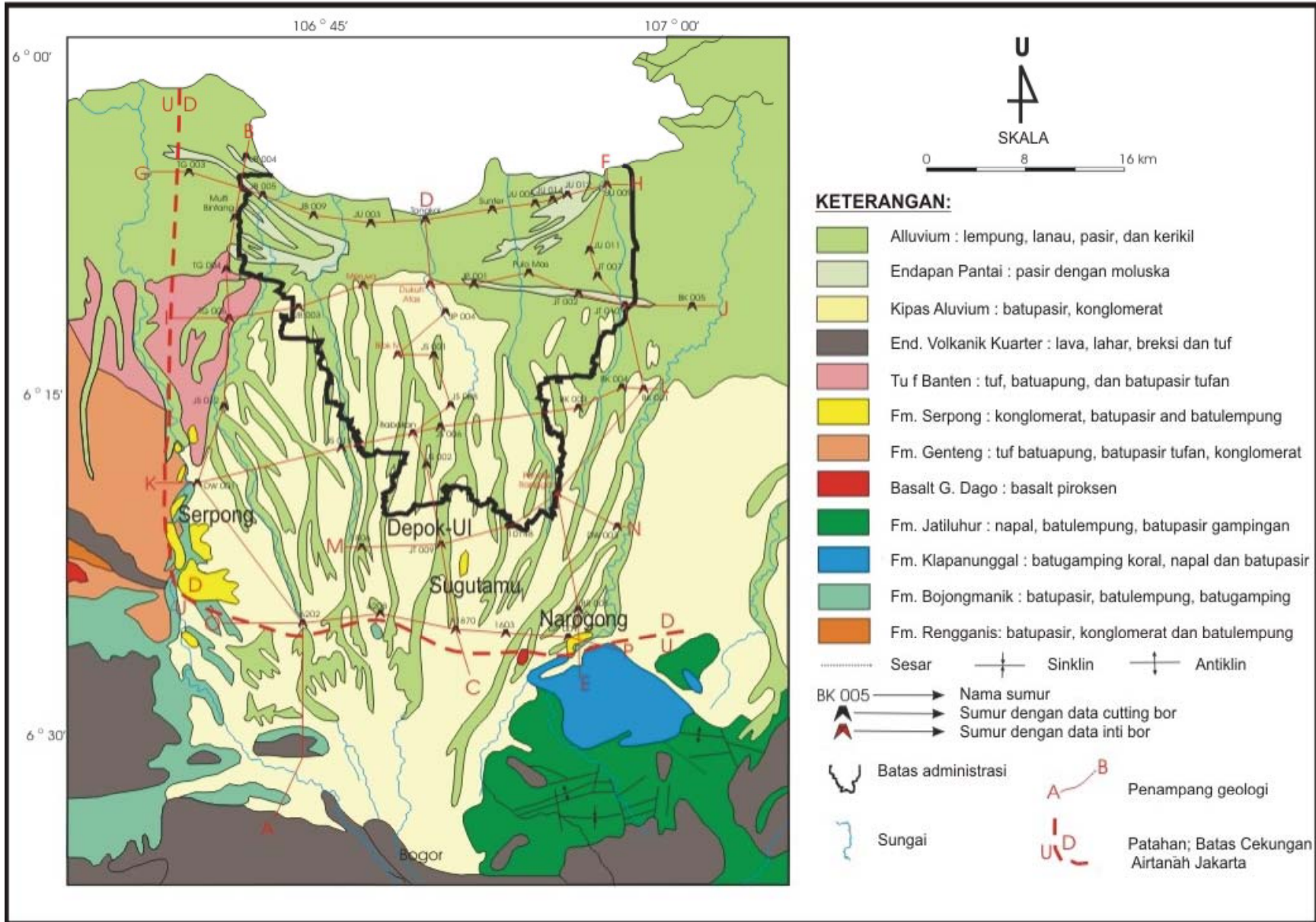
Geologi dan penataan ruang



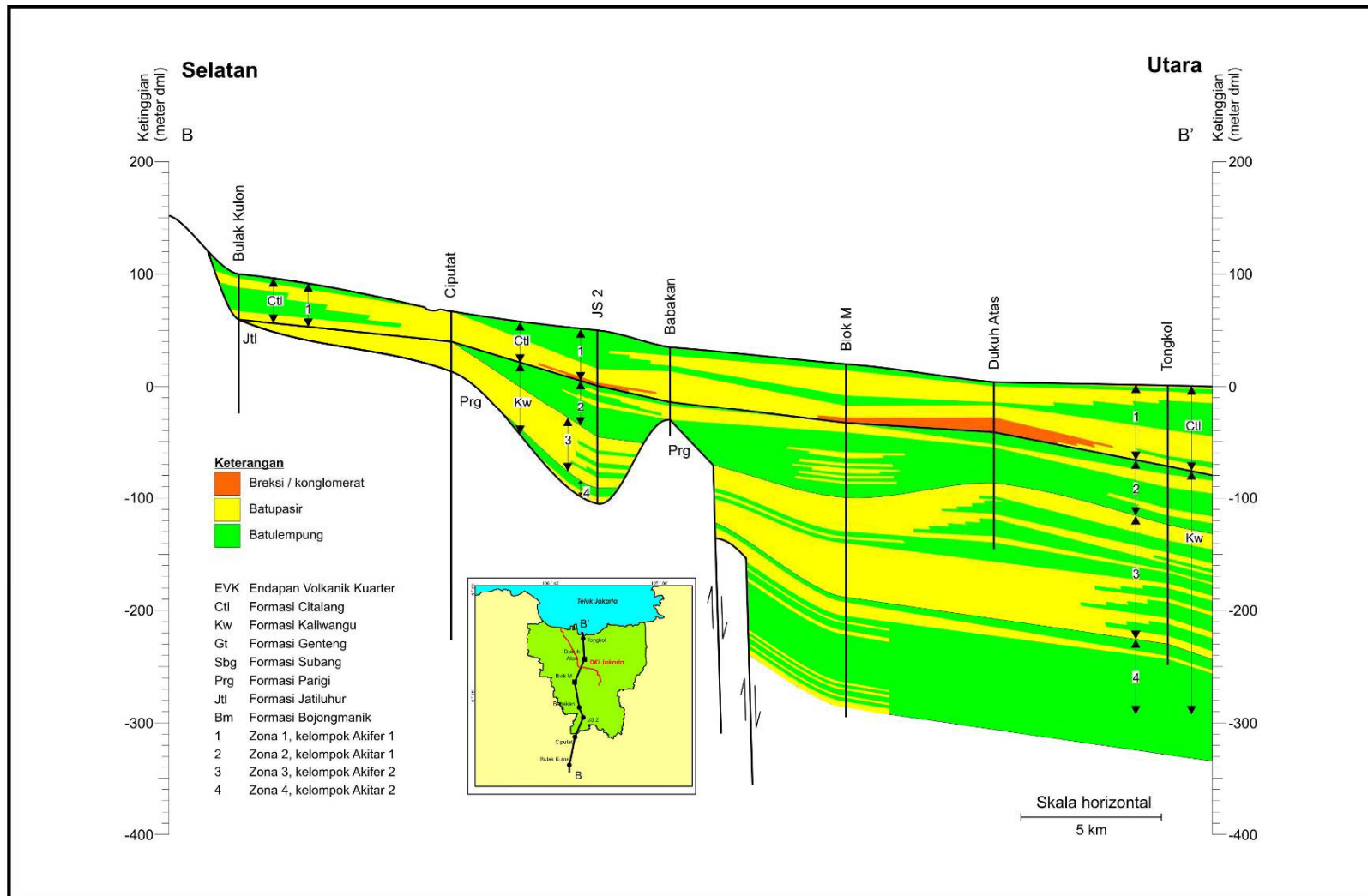
Informasi dasar geologi dalam penataan ruang

- Peta
 - Peta geologi bersistem
 - Peta geologi teknik
 - Peta hidrogeologi
 - Peta bencana geologi
- Permasalahan:
 - Skala geologi vs skala penataan ruang
1: 100.000 vs 1: 50.000
 - Informasi rinci belum tersedia

Geologi Jabodetabek



Geologi Jakarta



Hidrogeologi Jakarta dan sekitarnya

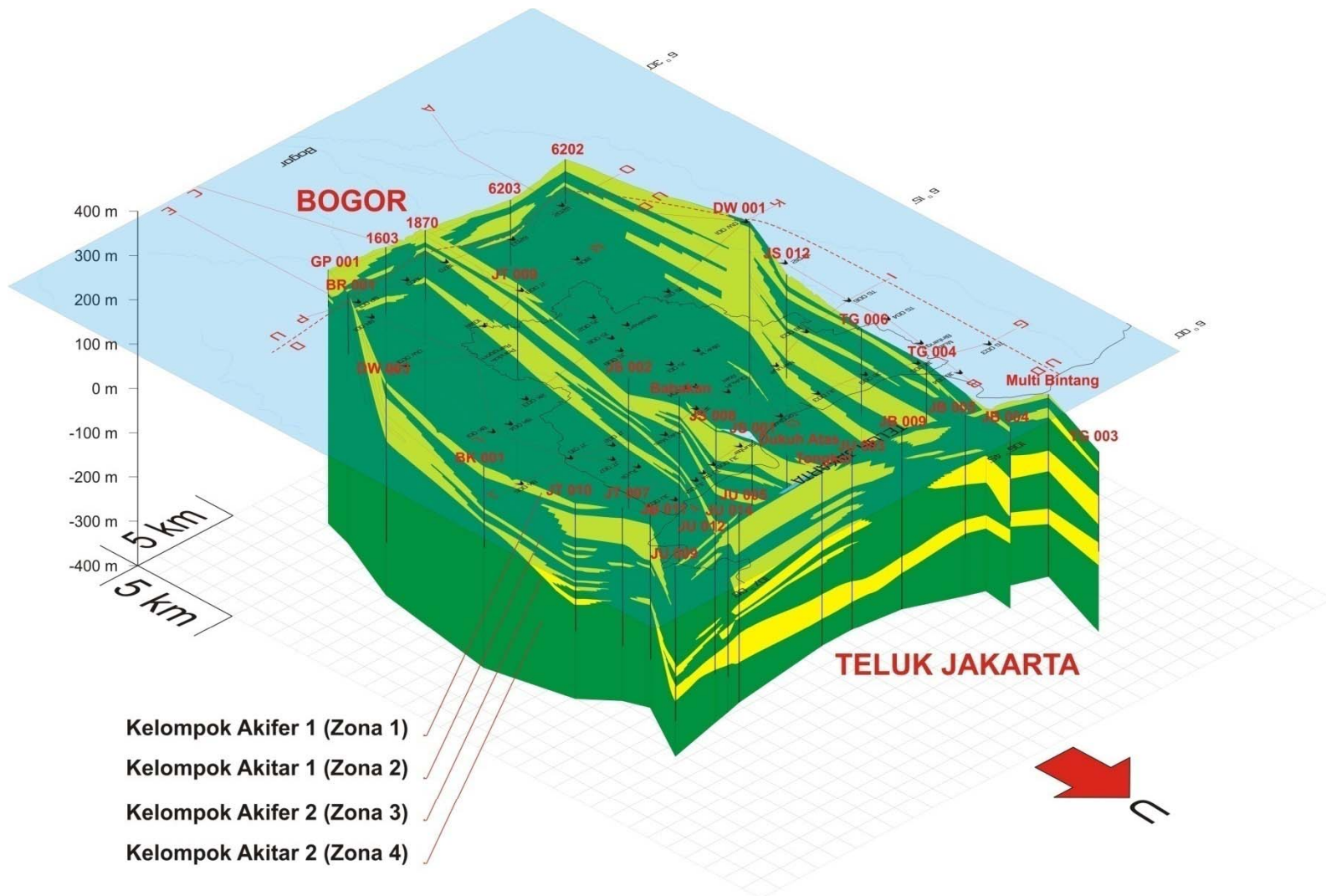
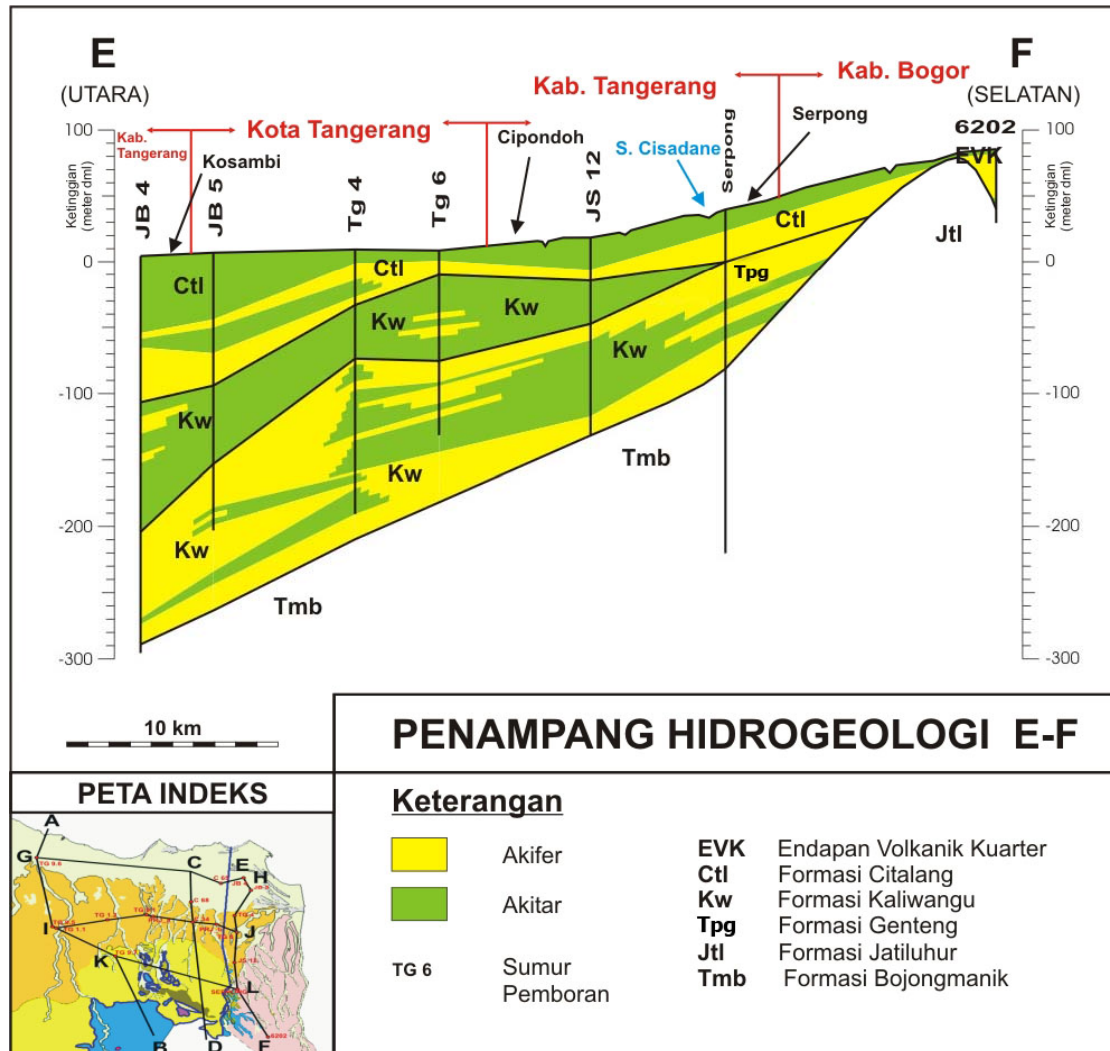
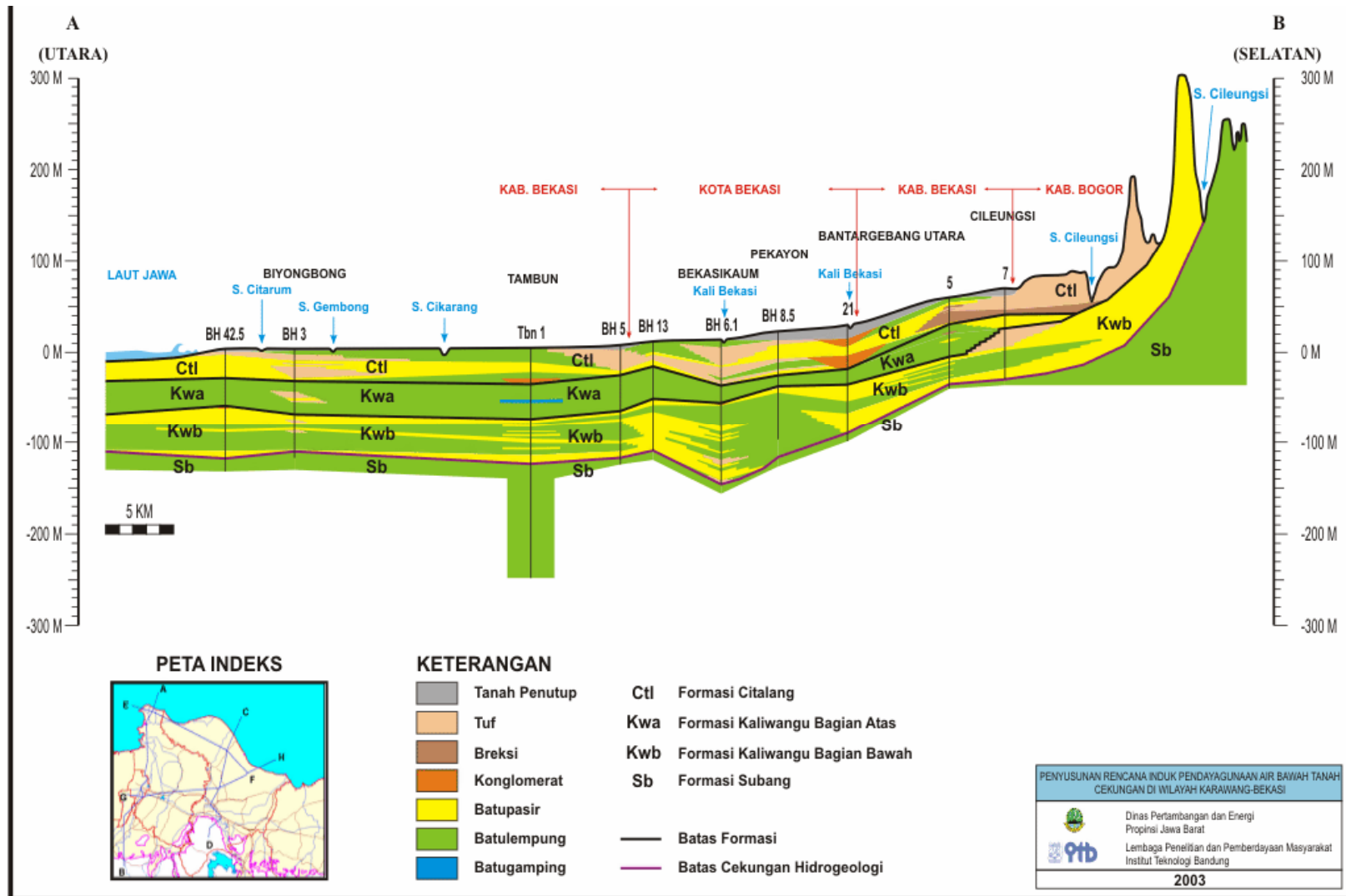


Diagram Blok Hidrogeologi Wilayah DKI Jakarta

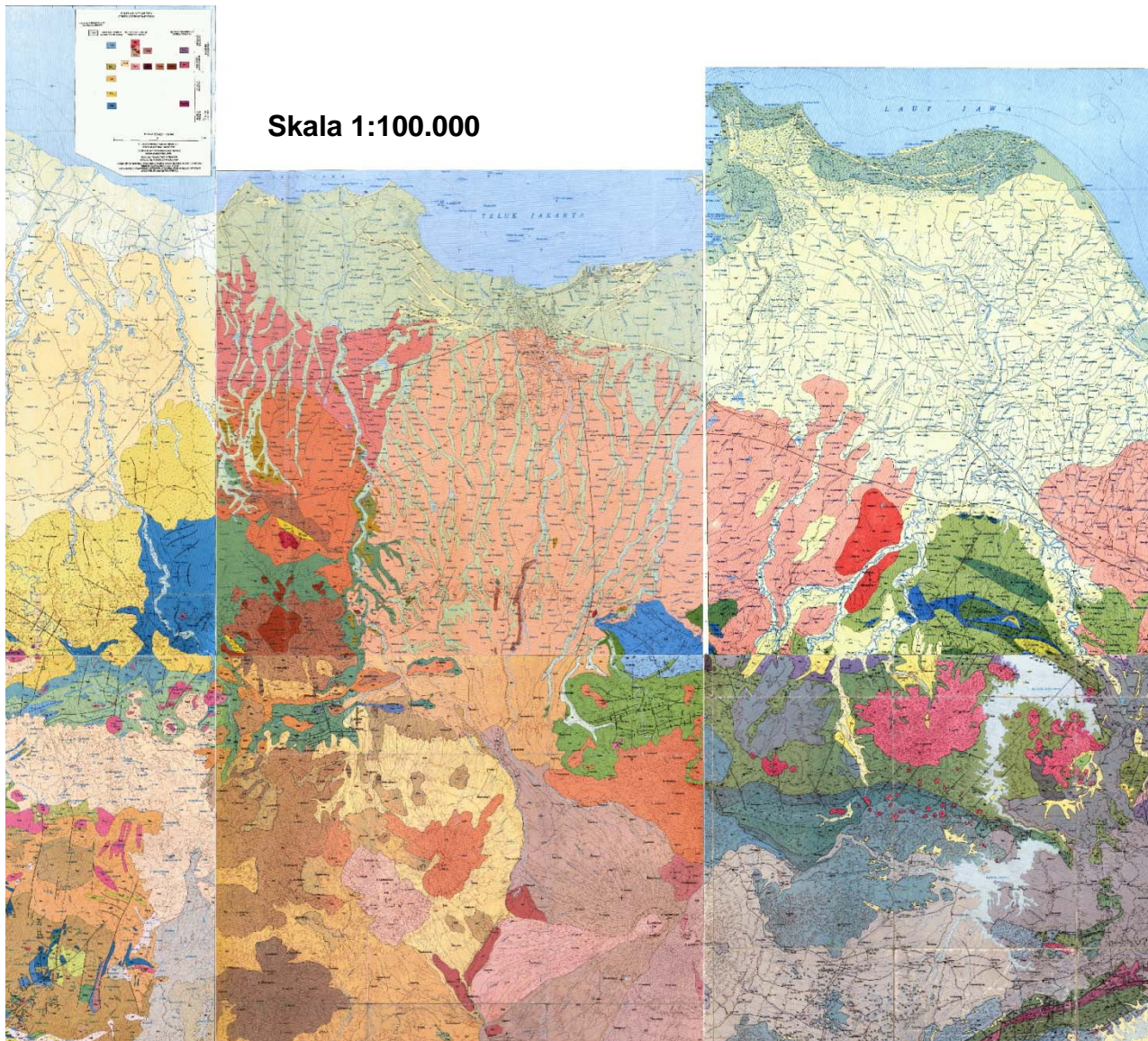
Geologi Tangerang



Geologi Bekasi



Geologi Punjur



Geologi Jabodetabekpunjur

- Skala: 1: 100.000
- Geologi:
 - Litologi sangat bervariasi
- Geologi teknik:
 - Daya dukung sangat bervariasi

Geologi Jabodetabekpunjur

- Hidrogeologi:
 - Aquifer potensial
 - Daerah resapan (dinamisme)
- Kebencanaan:
 - Gempa (building code), gunung api
 - Banjir, land subsidence, kekeringan, longsor

Kesimpulan

- Intelligent planning memerlukan informasi geologi

JABODETABEKPUNJUR:

- Skala peta geologi belum memadai untuk perencanaan tata ruang
- Dibutuhkan informasi geologi rinci
- Perlu disusun tata ruang bawah tanah