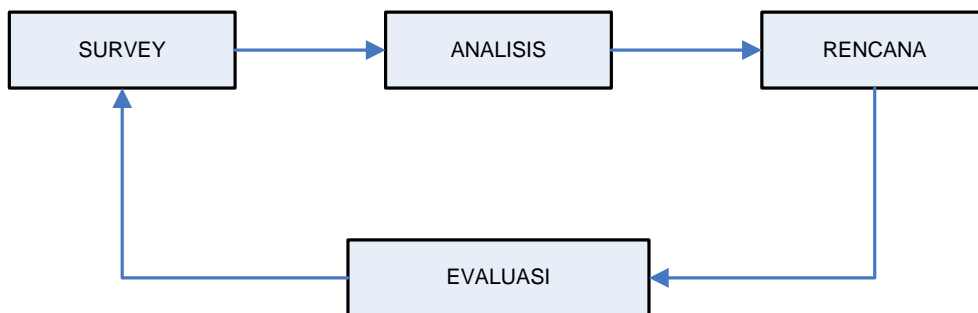


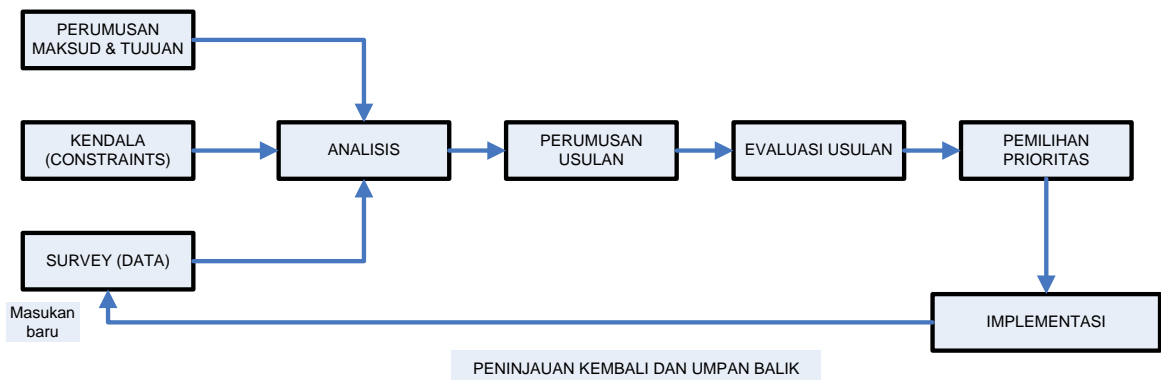
TEORI PERENCANAAN  
Materi VI : TKW 407 - 3 SKS  
Oleh : DR. Ir. Ken Martina K, MT.

## BAB IV PENGERTIAN DAN PERKEMBANGAN PROSES PERENCANAAN (Lanjutan)

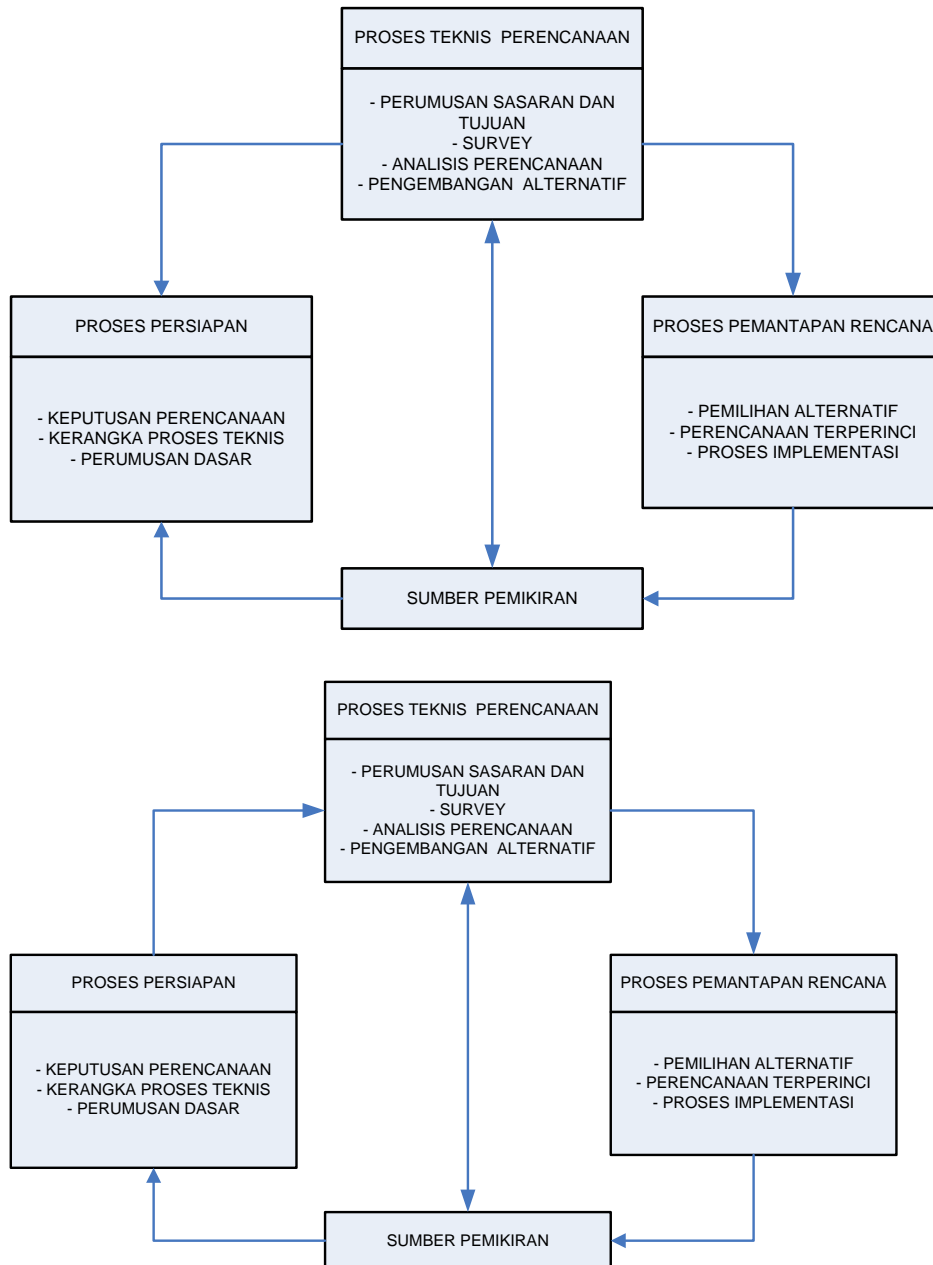
### 4.1. Perkembangan Proses Perencanaan (*lanjutan*)



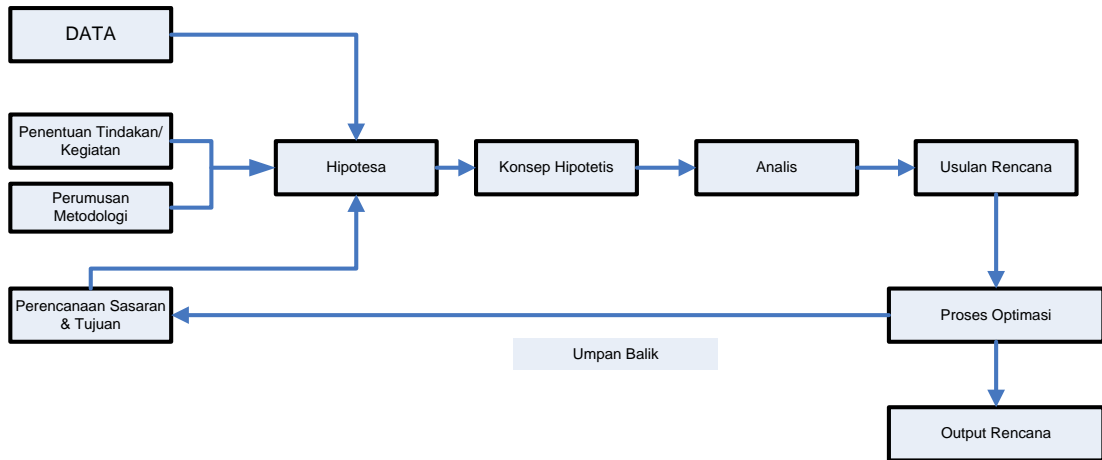
#### a. Model Lichfield – Nathaniel Lichfield (1968)



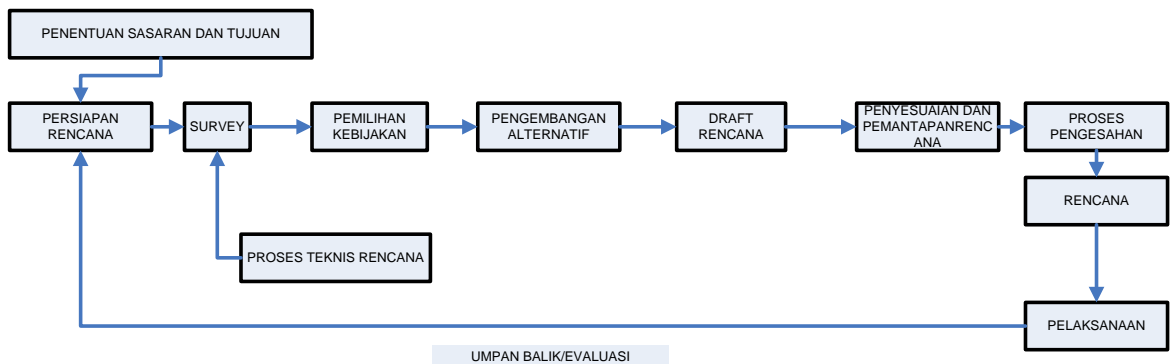
#### b. Model Travis – Anthony Travis (1969)



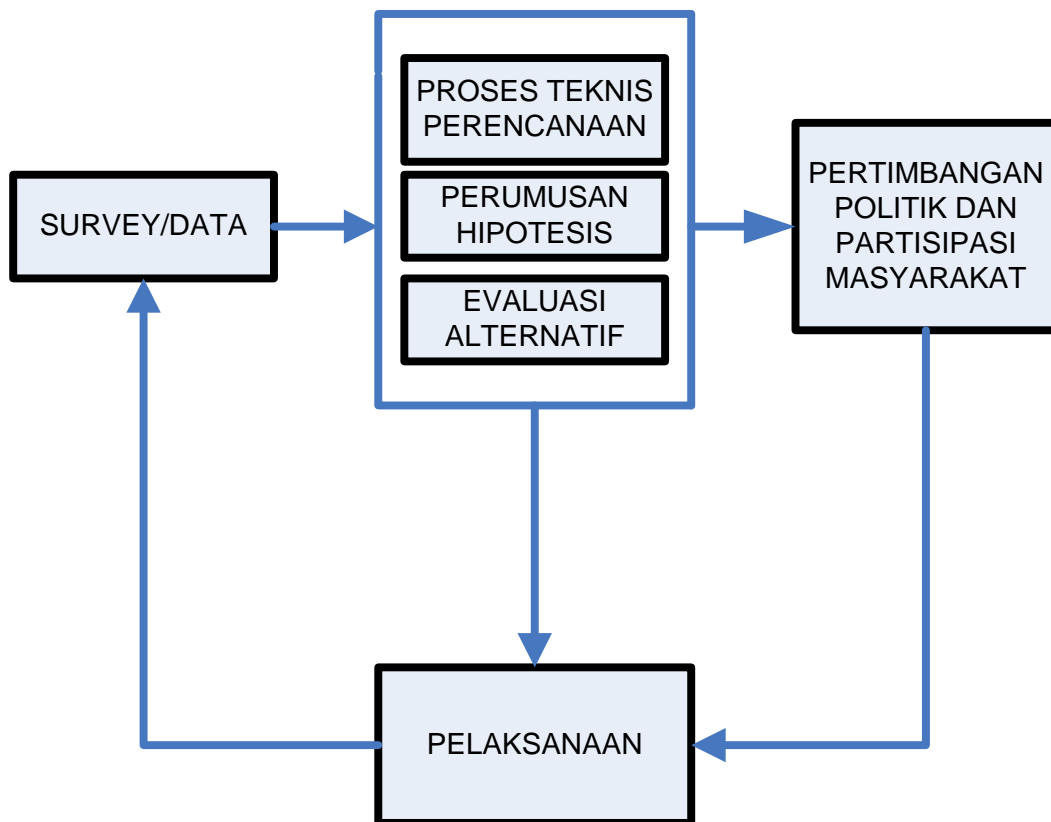
c. Model Kozlowski – Jurek Kozlowski (1970)



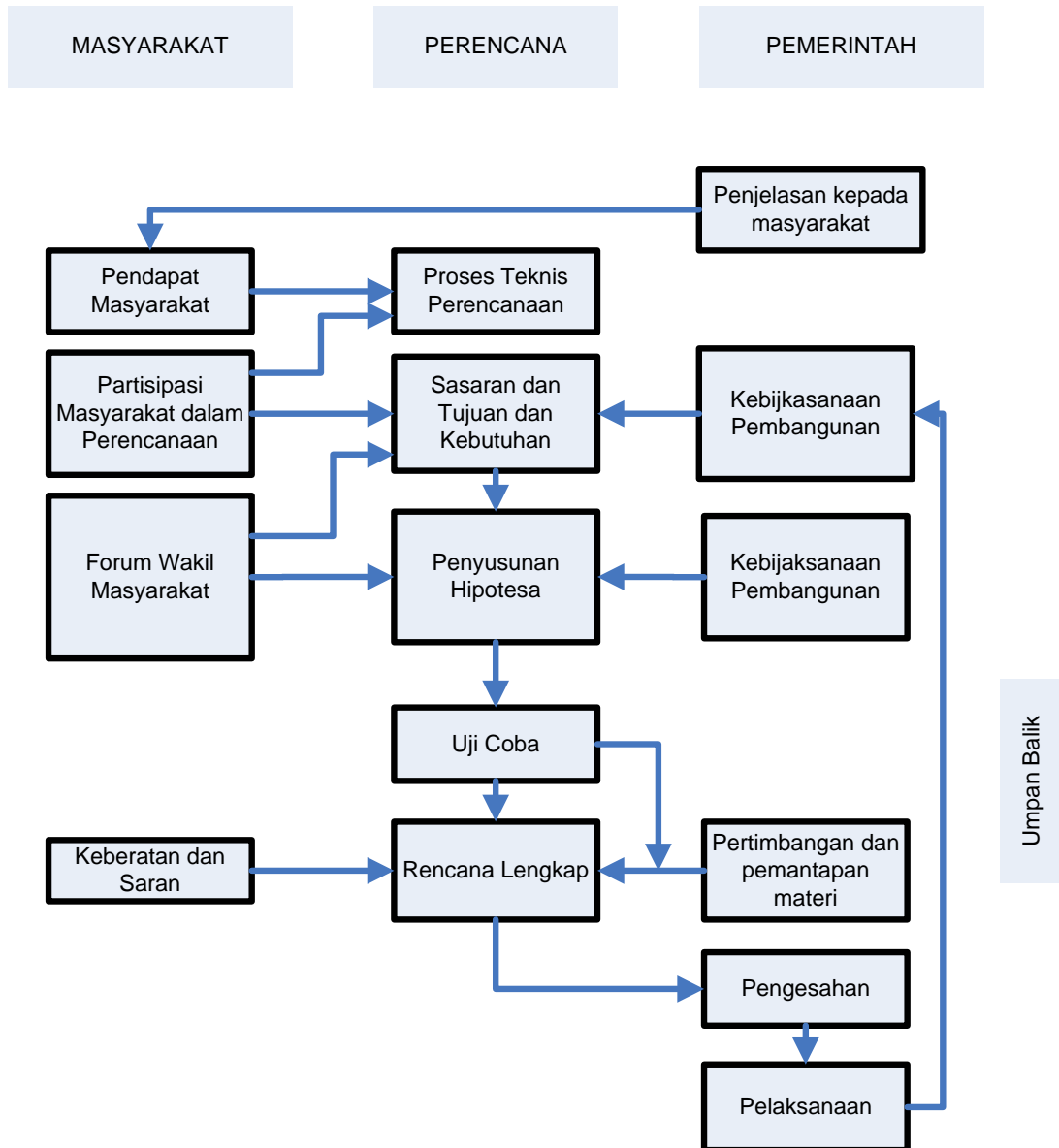
d. Model D.O.E – Department of Environment, Inggris (1971)



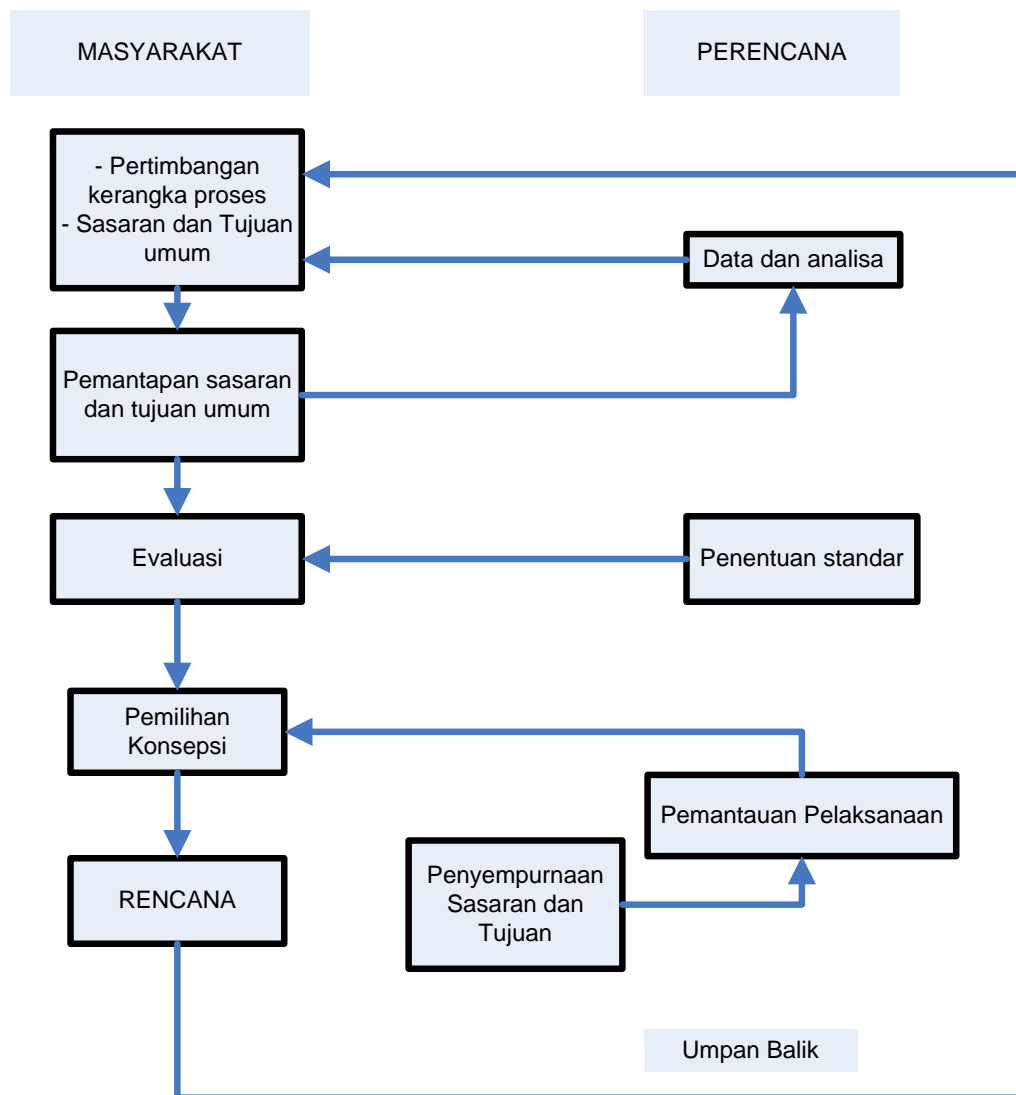
e. Model McConnel – B. McConnel (1969)



f. Model McDonald (1969)



g. Model Roberts – Margareth Roberts (1974)



## 4.2. Pengertian Analisis

Analisa adalah penyelidikan sesuatu peristiwa untuk mengetahui penyebabnya, dan bagaimana duduk perkaranya. Menganalisa ialah menyelidiki dengan menguraikan masing-masing bagiannya.

Dalam kegiatan perencanaan kota dan wilayah, seorang perencana harus mampu melakukan analisa.

Dalam analisa, yang diharapkan adalah kesimpulan dari analisa yang akan digunakan sebagai pegangan tindakan selanjutnya.

Kehalusan analisa ditentukan oleh 3 hal pokok, yang merupakan unsur penentu analisa, yaitu:

1. Data yang tersedia, makin lengkap data dan terperinci yang tersedia semakin baik
2. Tujuan analisa, tidak setiap hal memerlukan analisa yang terperinci
3. Teknik analisa

Kecuali metode logika, dalam analisa dikenal pula penggunaan model-model analisa. Model analisa merupakan cara sederhana dalam memandang suatu masalah.

Contoh-contoh model analisa yang sering digunakan antara lain:

1. Analisa kependudukan
2. Analisa ekonomi
3. Analisa transportasi
4. Dll

#### DAFTAR PUSTAKA

1. George Chadwick “*A System View of Planning*”, Pergamon Press, 1971
2. Institut Teknologi Bandung, “*Planning, Process and Practice*”, Bandung, 1987
3. Djoko Sujarto., “*Perencanaan Fisik*”, Penerbit ITB, Bandung, 1980.