

**PROGRAM STUDI PERENCANAAN WILAYAH DAN KOTA
FAKULTAS TEKNIK – UNIVERSITAS ESA UNGGUL**



**TEORI PERENCANAAN
Materi IX : TKW 407 - 3 SKS**

TAHAPAN PROSES RENCANA TATA RUANG WILAYAH

Oleh : DR. Ir. Ken Martina K, MT.

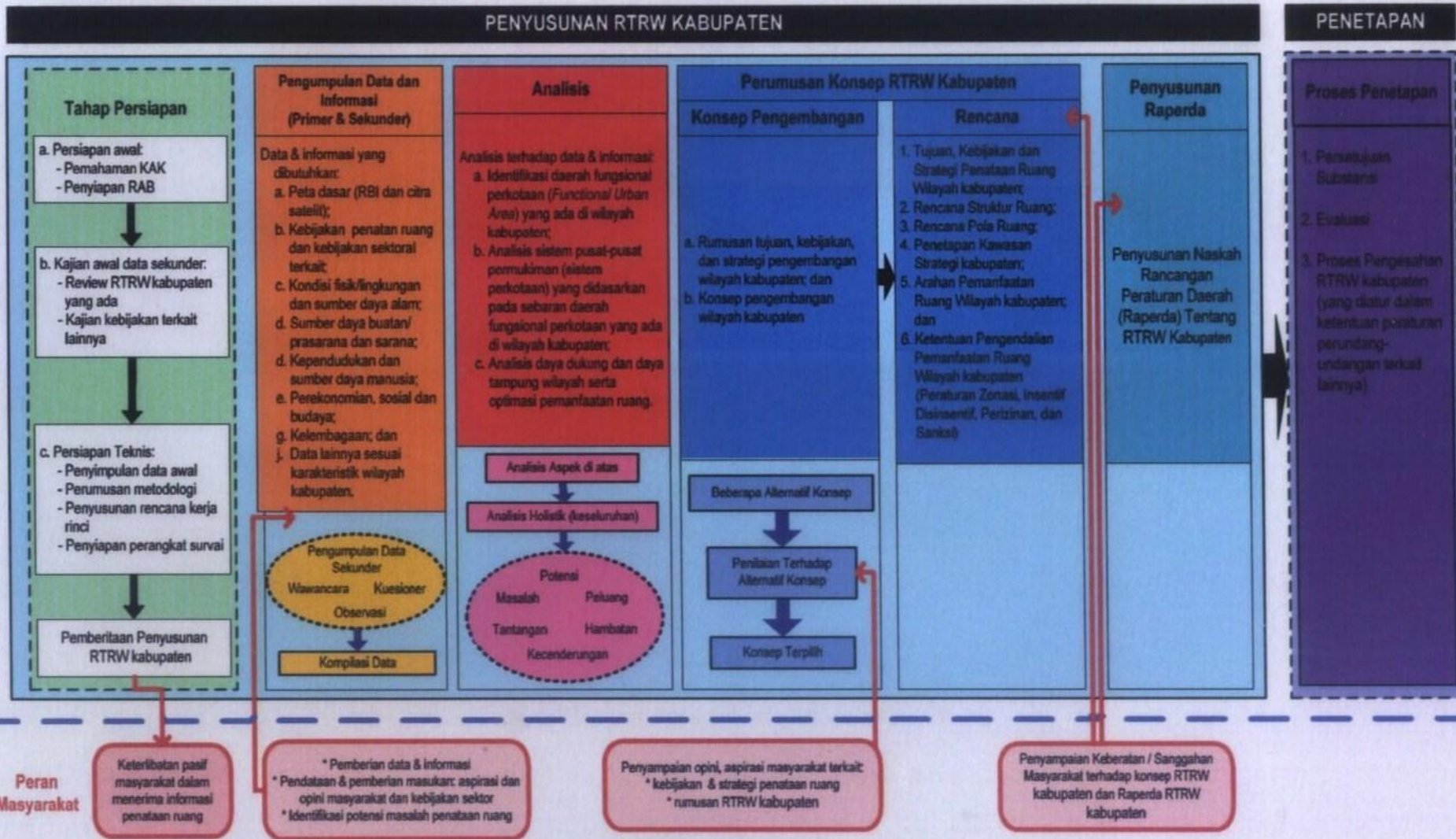
DAFTAR PUSTAKA

- ***“Undang-Undang no. 26 tahun 2007 tentang Penataan Ruang”***
- ***“Peraturan Menteri Pekerjaan Umum No: 15/PRT/M/2009 Tentang Pedoman Penyusunan Rencana Tata Ruang Wilayah Provinsi”***
- ***“Peraturan Menteri Pekerjaan Umum No: 16/PRT/M/2009 Tentang Pedoman Penyusunan Rencana Tata Ruang Wilayah Kabupaten”***
- ***“Peraturan Menteri Pekerjaan Umum No: 17/PRT/M/2009 Tentang Pedoman Penyusunan Rencana Tata Ruang Wilayah Kota”***

RENCANA TATA RUANG WILAYAH (RTRW)

- RTRWN: RENCANA TATA RUANG WILAYAH NASIONAL
- RTRWP: RENCANA TATA RUANG WILAYAH PROVINSI
- RTRWK: RENCANA TATA RUANG WILAYAH KABUPATEN
- RTRWK: RENCANA TATA RUANG WILAYAH KOTA

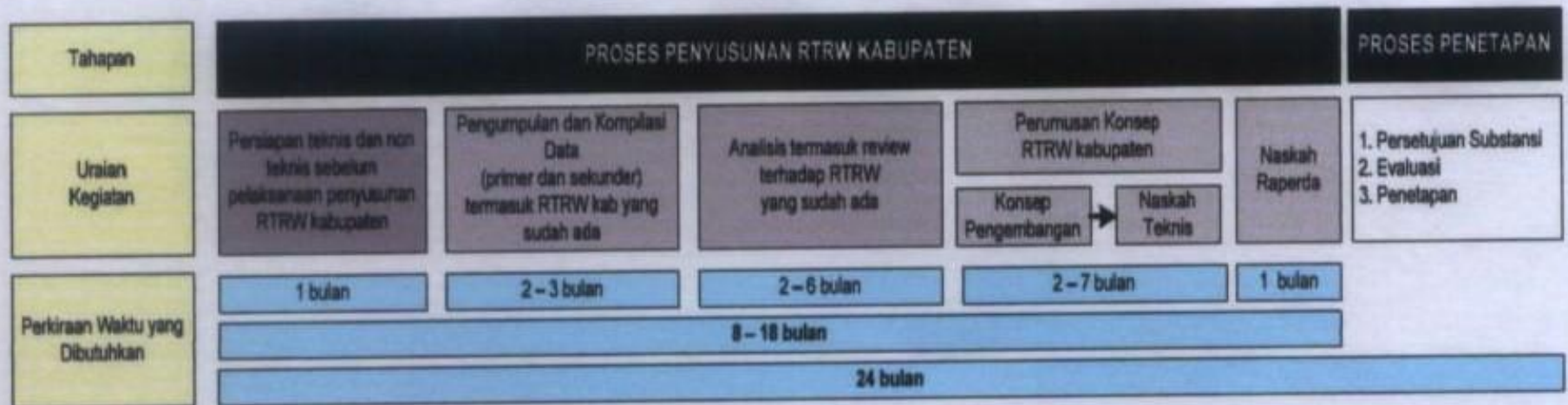
PROSES DAN PROSEDUR UMUM DALAM PENYUSUNAN RTRW KABUPATEN



JANGKA WAKTU PENYUSUNAN RTRW KABUPATEN

Tahapan	PROSES PENYUSUNAN RTRW KABUPATEN					PROSES PENETAPAN
Uraian Kegiatan	Persiapan teknis dan non teknis sebelum pelaksanaan penyusunan RTRW kabupaten	Pengumpulan dan Kompilasi Data (primer dan sekunder) termasuk RTRW kab yang sudah ada	Analisis termasuk review terhadap RTRW yang sudah ada	Perumusan Konsep RTRW Kabupaten Konsep Pengembangan → Naskah Teknis	Naskah Raperda	1. Persetujuan Substansi 2. Evaluasi 3. Penetapan
Perkiraan Waktu yang dibutuhkan	1 bulan	2 – 3 bulan	2 – 6 bulan	2 – 7 bulan	1 bulan	8 – 18 bulan 24 bulan

Jangka Waktu Penyusunan RTRW Kabupaten



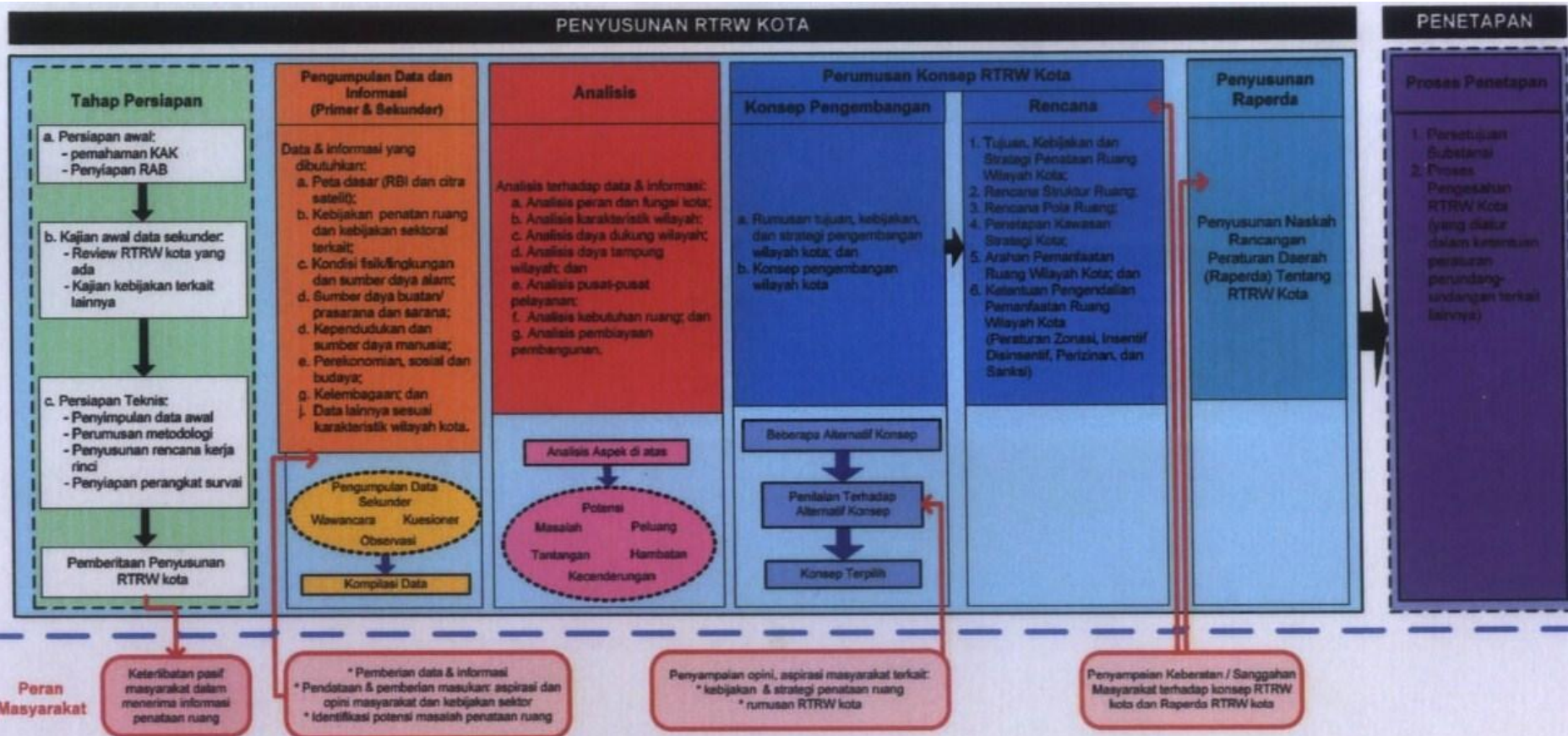
PROSES PENYUSUNAN RTRW KABUPATEN

- 1) Persiapan penyusunan RTRW kabupaten;**
- 2) Pengumpulan data yang dibutuhkan;**
- 3) Pengolahan dan analisis data;**
- 4) Perumusan konsep RTRW kabupaten; dan**
- 5) Penyusunan raperda (rancangan peraturan daerah) tentang RTRW kabupaten.**

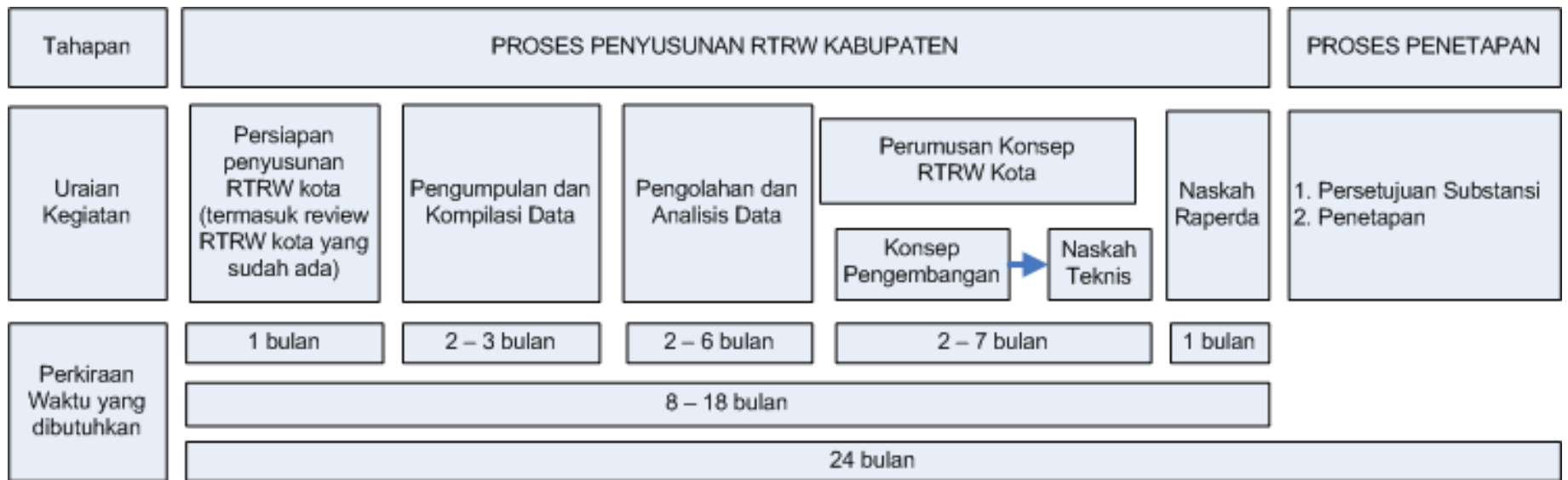
PROSEDUR PENYUSUNAN RTRW KABUPATEN

- 1) Pembentukan tim penyusun RTRW kabupaten;**
- 2) Pelaksanaan penyusunan RTRW kabupaten;**
- 3) Pelibatan peran masyarakat di tingkat kabupaten dalam penyusunan RTRW kabupaten; dan**
- 4) Pembahasan raperda (rancangan peraturan daerah) tentang RTRW kabupaten.**

PROSES DAN PROSEDUR UMUM DALAM PENYUSUNAN RTRW KOTA



JANGKA WAKTU PENYUSUNAN RTRW KOTA



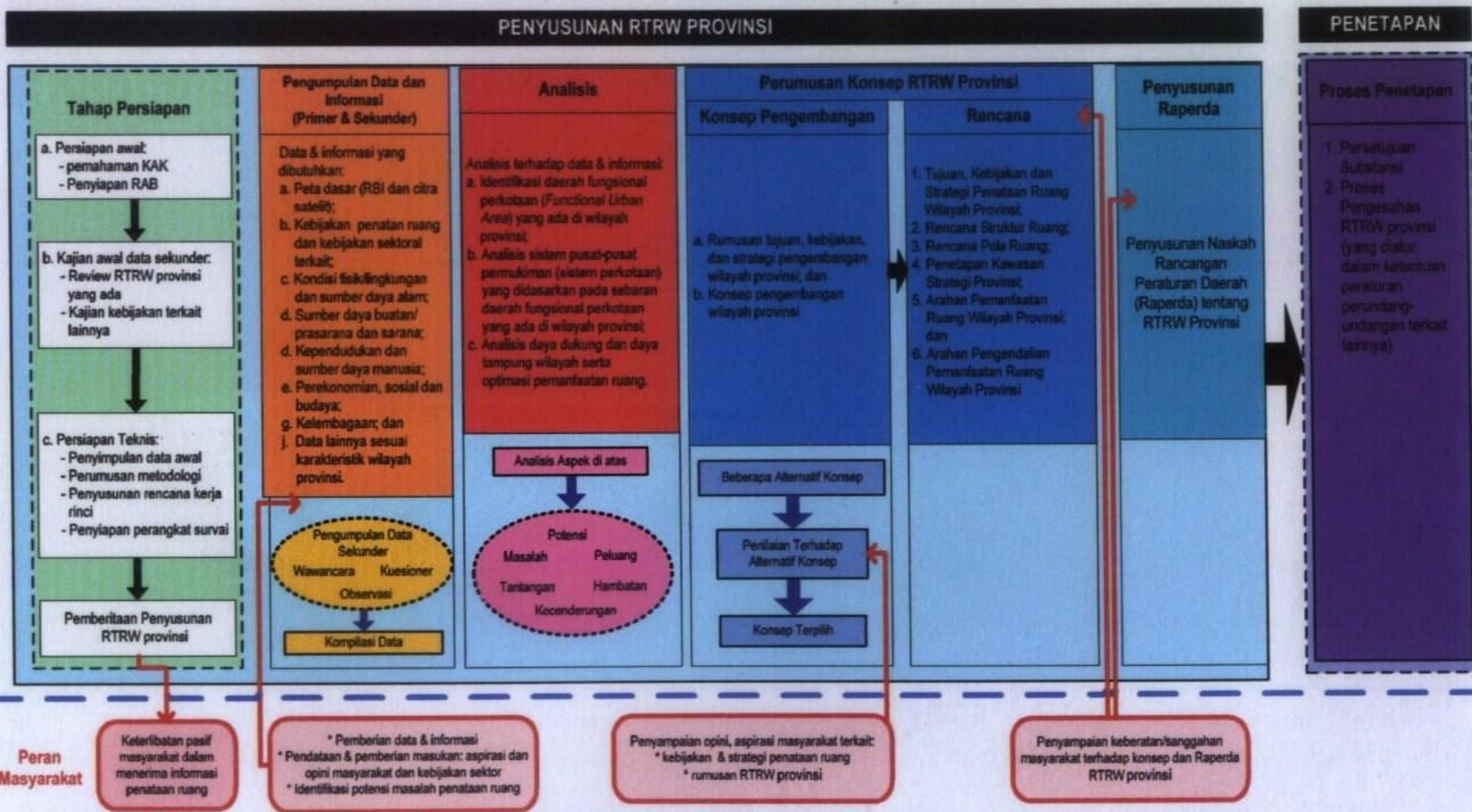
PROSES PENYUSUNAN RTRW KOTA

- 1) Persiapan penyusunan RTRW kota;**
- 2) Pengumpulan data yang dibutuhkan;**
- 3) Pengolahan dan analisis data;**
- 4) Perumusan konsep RTRW kota; dan**
- 5) Penyusunan raperda (rancangan peraturan daerah) tentang RTRW kota.**

PROSEDUR PENYUSUNAN RTRW KOTA

- 1) Pembentukan tim penyusun RTRW kota;**
- 2) Pelaksanaan penyusunan RTRW kota;**
- 3) Pelibatan peran masyarakat di tingkat kota dalam penyusunan RTRW kota; dan**
- 4) Pembahasan raperda (rancangan peraturan daerah) tentang RTRW kota.**

PROSES DAN PROSEDUR UMUM DALAM PENYUSUNAN RTRW PROVINSI



Peran Masyarakat

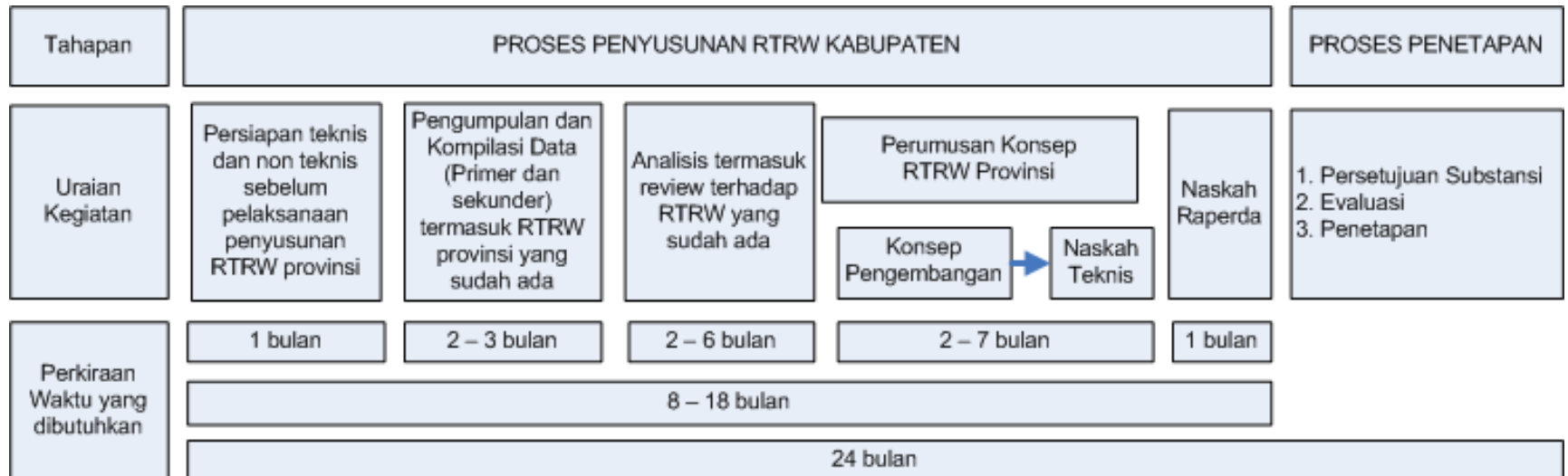
Keterlibatan pasif masyarakat dalam menerima informasi penataan ruang

* Pemberian data & informasi
* Pendataan & pemberian masukan: aspirasi dan opini masyarakat dan kebijakan sektor
* Identifikasi potensi masalah penataan ruang

Penyampaian opini, aspirasi masyarakat terkait:
* kebijakan & strategi penataan ruang
* rumusan RTRW provinsi

Penyampaian keberatan/sanggahan masyarakat terhadap konsep dan Raperda RTRW provinsi

JANGKA WAKTU PENYUSUNAN RTRW PROVINSI



PROSES PENYUSUNAN RTRW PROVINSI

- 1) Persiapan penyusunan RTRW provinsi;**
- 2) Pengumpulan data yang dibutuhkan;**
- 3) Pengolahan dan analisis data;**
- 4) Penyusunan konsepsi RTRW provinsi; dan**
- 5) Penyusunan raperda (rancangan peraturan daerah) tentang RTRW kota.**

PROSEDUR PENYUSUNAN RTRW PROVINSI

- 1) Pembentukan tim penyusun RTRW provinsi;**
- 2) Pelaksanaan penyusunan RTRW provinsi;**
- 3) Pelibatan peran masyarakat di tingkat provinsi dalam penyusunan RTRW provinsi; dan**
- 4) Pembahasan raperda (rancangan peraturan daerah) tentang RTRW provinsi.**