



# Query data

## LATIHAN 3 : QUERY DATABASE

3-1

Start ArcMap dan buka peta existing

3-1

Menambahkan map tips

3-3

Identify

3-4

Mencari objek

3-5

Membuat query spasial

3-6

Membuat layer hasil query

3-7

Menyimpan layer data.

3-8

Menyimpan dokumen peta dan keluar dari ArcMap

3-9

## LATIHAN 3 : QUERY DATABASE

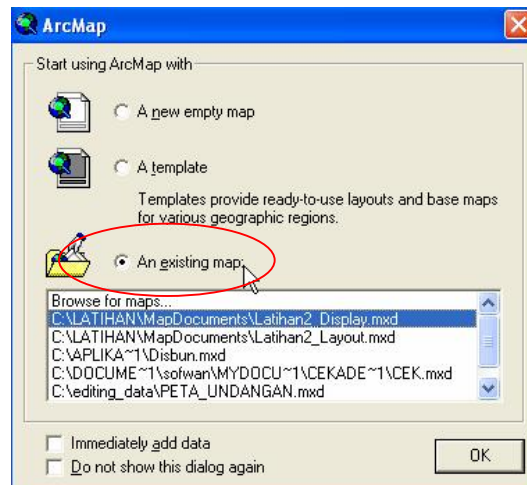
Dalam latihan ini kita akan mempelajari teknik query dengan aplikasi ArcMap.



### Langkah 1: Start ArcMap dan buka peta existing

Pertama-tama jalankan aplikasi ArcMap

- o Start ArcMap
- o Pilih *Start using ArcMap with an existing map.*
- o Klik *OK.*
- o Pada bagian *Open window*, arahkan ke **C:\Latihan\Mapdocument.**
- o Klik double *latihan2\_Display.mxd*

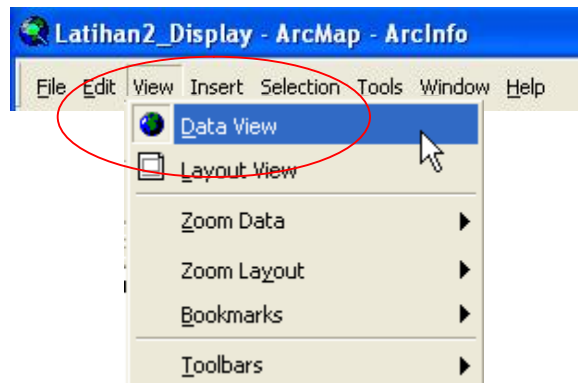


ArcMap akan menampilkan file *Latihan2\_Display.mxd*, yang kita simpan ketika mengerjakan latihan 2.

Jika kita tidak bisa menyelesaikan Latihan2, atau kita lupa tidak menyimpan hasil latihan kita, buka peta existing *latihan2.mxd* di dalam CD-ROM yang disertakan dalam paket pelatihan ini **C:\LATIHAN\Test\Latihan2\_Display.mxd.**

Pastikan kita dalam tampilan ArcMap data view

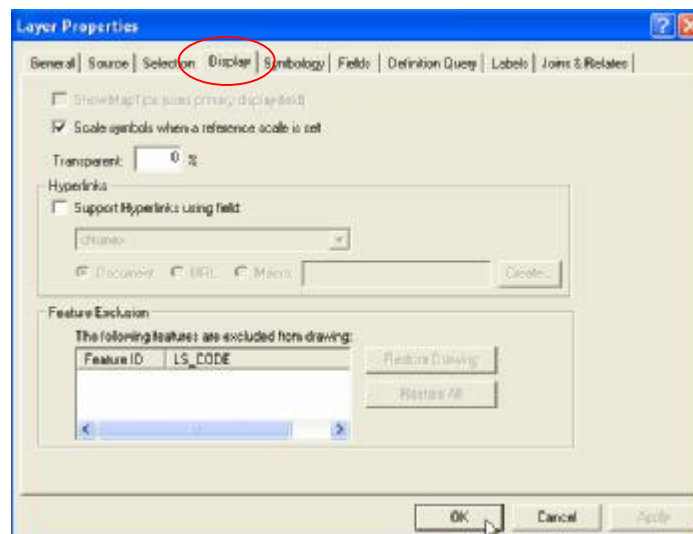
- o Klik *View>Data View*.



## Langkah 2 : Menambahkan map tips

Map tip adalah sebuah fungsi aplikasi dalam ArcMap berupa pop up yang digunakan untuk mengecek informasi atribut dari setiap objek di dalam peta.

- o klik double layer *landsys* untuk membuka kotak dialog *Layer Properties*.
- o Di dalam kotak dialog *Layer Properties*, klik tab *Display*.
- o Checklist pada kotak checklist *Show Map Tips*.
- o Pada kotak dialog *Layer Properties*, klik tab *Fields*.
- o Setting untuk *Primary display field*, pilih *jenis*.
- o Klik *OK*.
- o Tempatkan pointer mouse diatas objek *landsys* di dalam display peta.
- o Map tip muncul yang menampilkan informasi jenis *landsystem*.





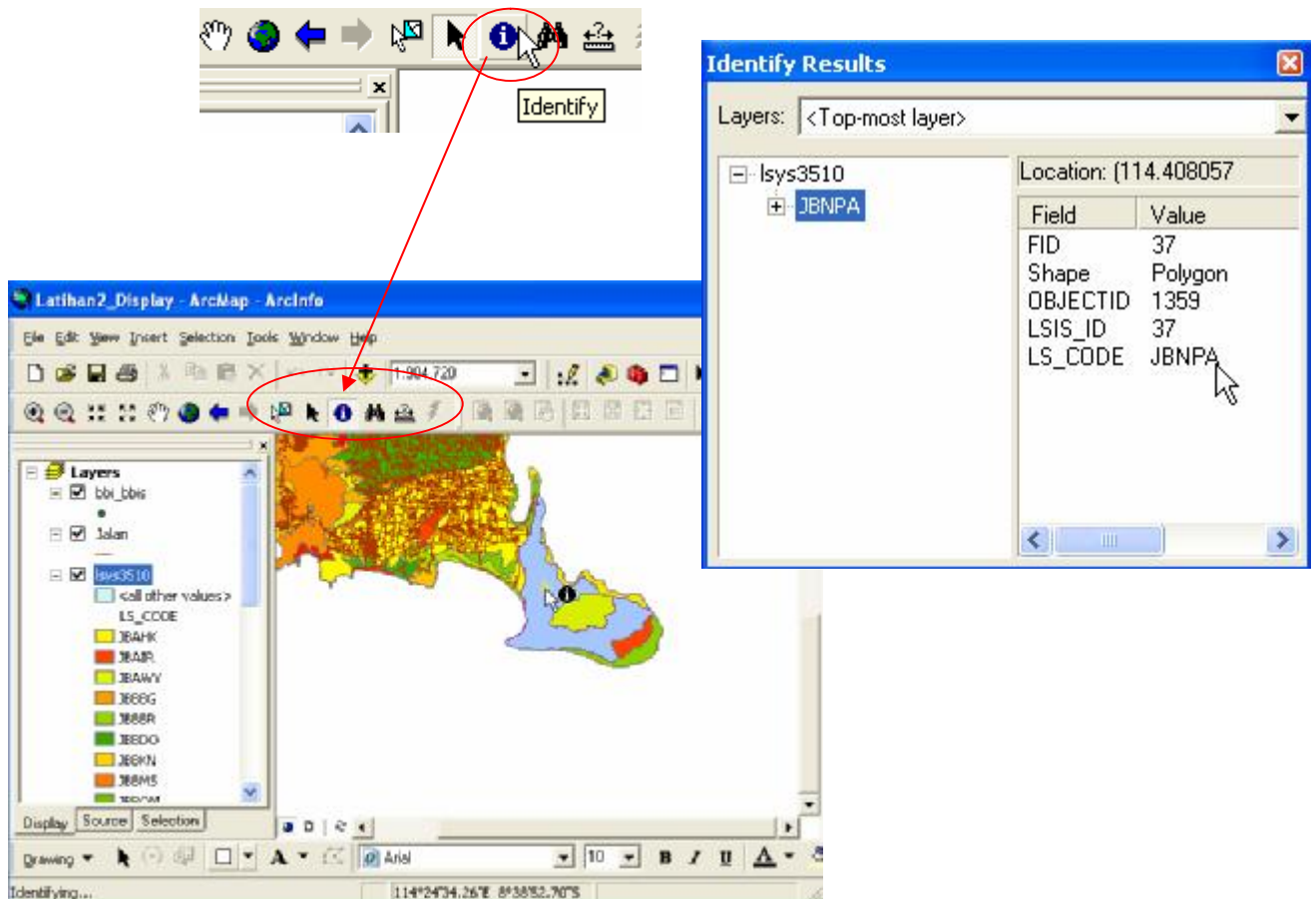
### Langkah 3 : Identify

Identify adalah sebuah tool dalam aplikasi ArcMap yang digunakan untuk mengidentifikasi informasi detail dari setiap objek pada peta.

- o Dalam menu *Tools*, klik tombol *Identify*
- o Dengan menggunakan pointer mouse klik tepat diatas objek landsys. Kemudian akan muncul *window identify result*, yang menampilkan informasi detail atribut dari setiap objek landsys.

Gambar identify result.

- o Tutup *window identify result*.

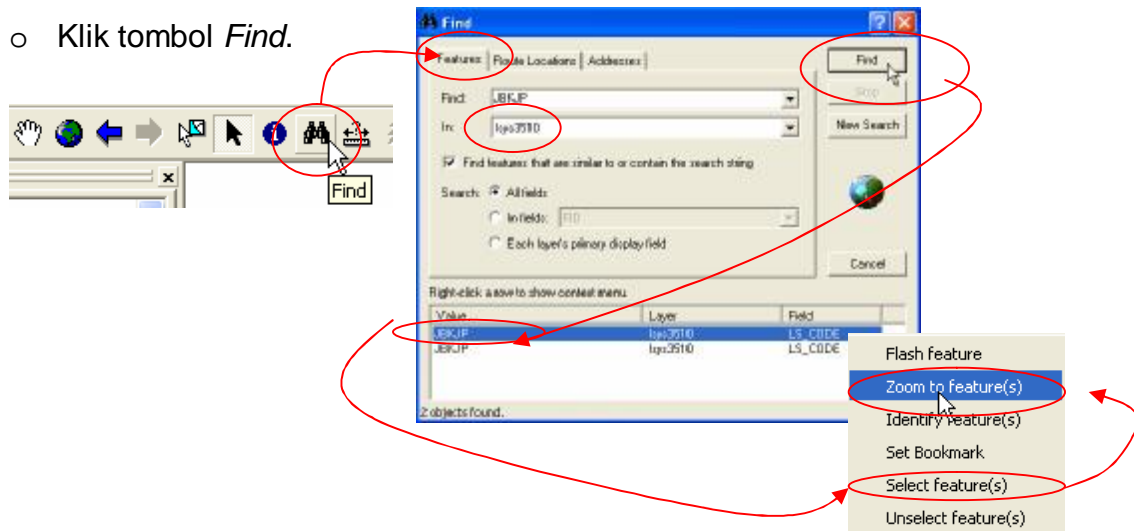




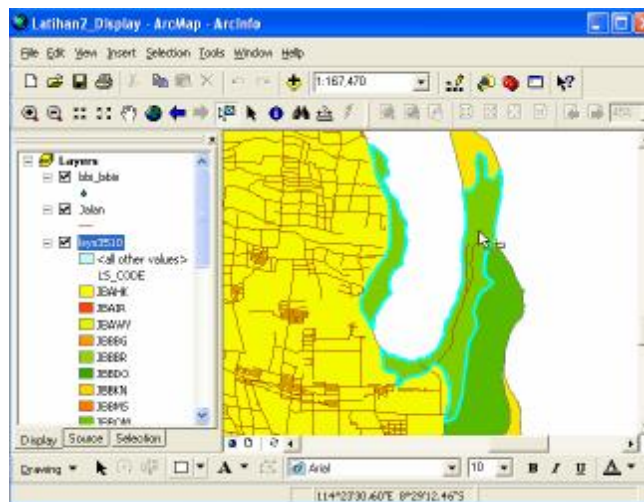
### Langkah 4 : Mencari objek

Kita akan menggunakan tool *Find* untuk mencari lokasi dari sebuah objek menggunakan data atribut (*by attribute*).

- o Dalam menu *Tools* , klik tool *Find*
- o Akan tampil kotak dialog *Find*, klik tab *Features*.
- o Seting untuk *Find*, isikan .....
- o Seting untuk *In Layers*, klik *lsys3510*.
- o Klik tombol *Find*.



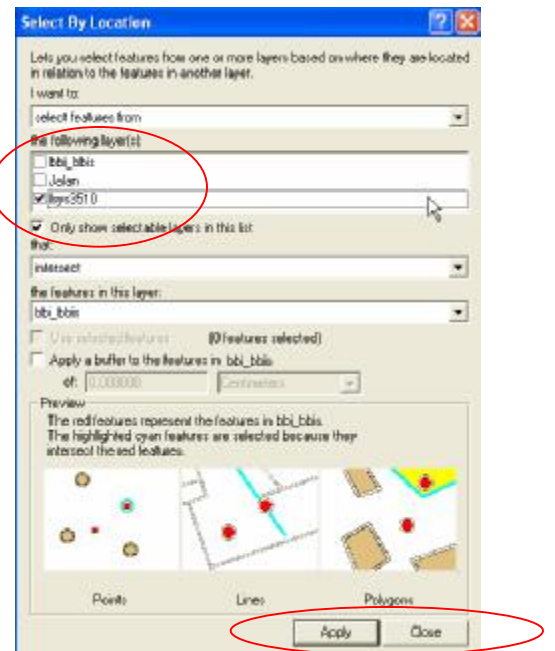
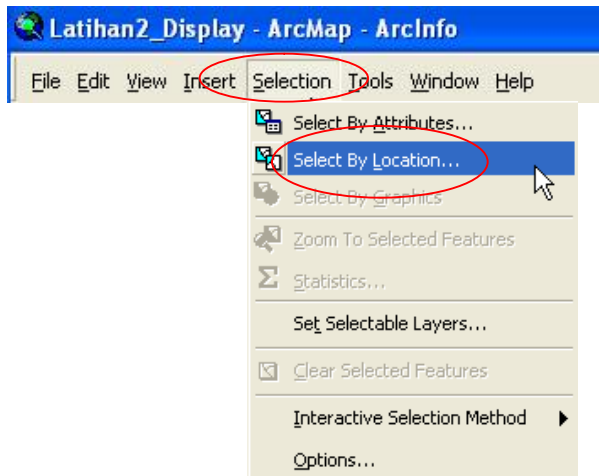
- o Kita coba dengan klik kanan salah satu nama landsys, kemudian muncul *context menu*, pilih *Select feature(s)*.
- o Tutup window *Find*.



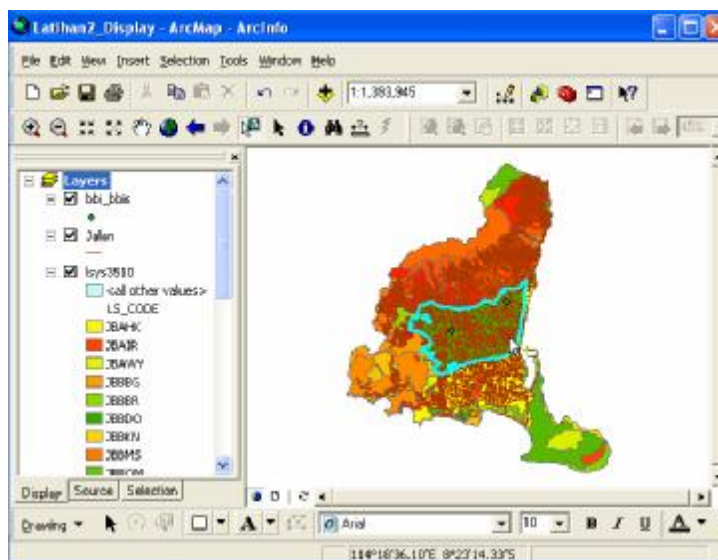
## Langkah 5 : Membuat query spasial

Dalam tahap ini kita akan melakukan query spasial untuk mencari objek....

- o Masih dalam aplikasi ArcMap, klik menu *Selection>Select By Location*.
- o Dalam kotak dialog *Select By Location* , pastikan setting yang kita lakukan sesuai dengan gambar berikut.

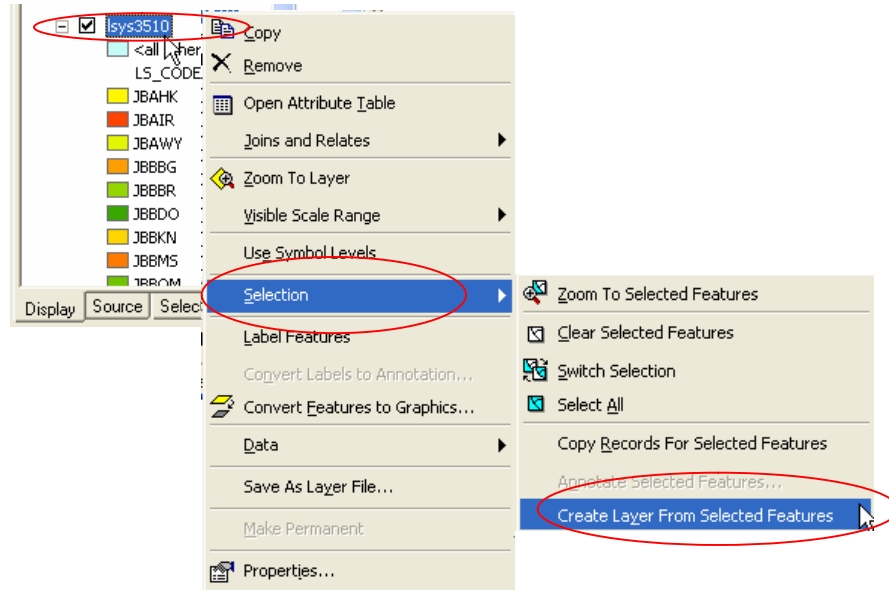


- o Klik tombol *Apply*.
- o Klik tombol *Close*.

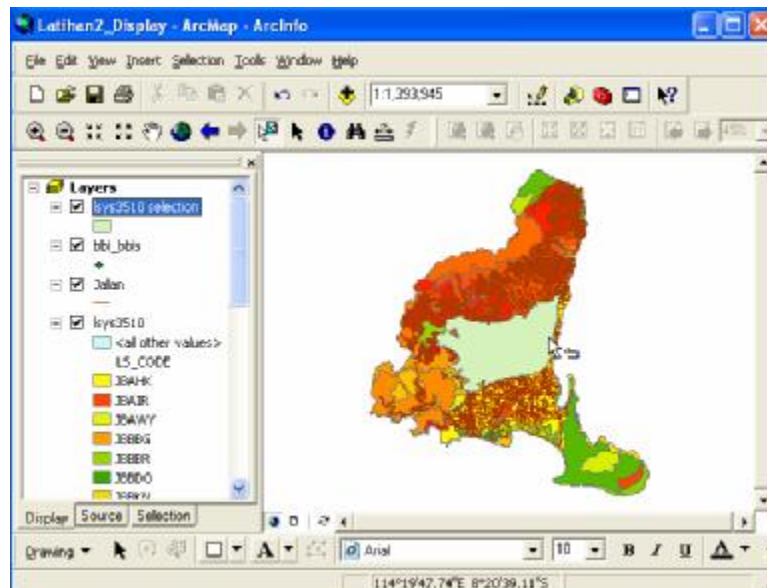


### Langkah 6 : Membuat layer hasil query

- o klik kanan layer *landsys*, klik *selection*, dan klik *Create Layer From Selected Features*.
- o Layer baru yang kita sebut *landsys selection* akan ditambahkan ke dalam *Table of Contents*.
- o Uncheck layer *Isys3510*.

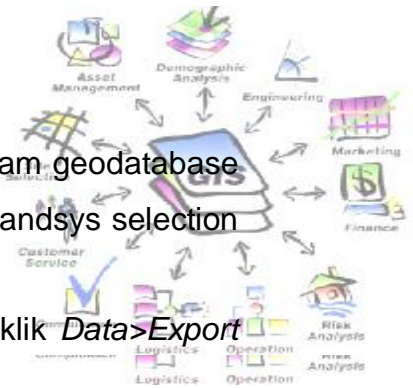


- o Hasil dari *Create Layer From Selected Features* terlihat pada gbr berikut.

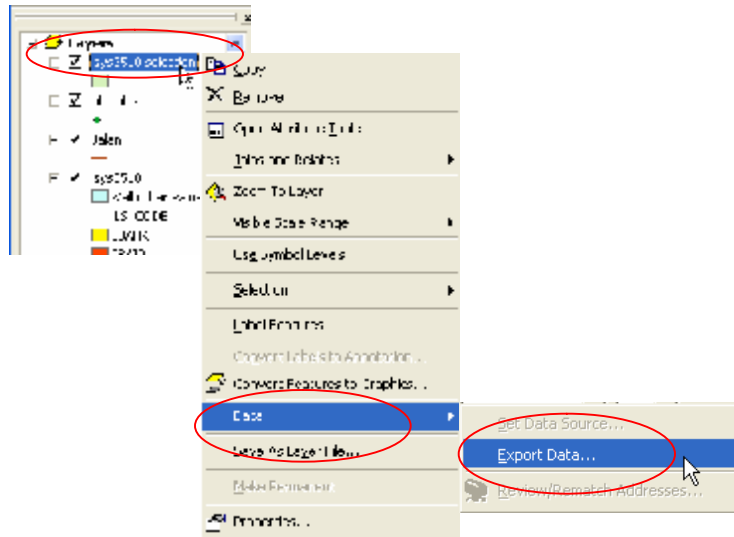


### Langkah 7 : Menyimpan layer data.

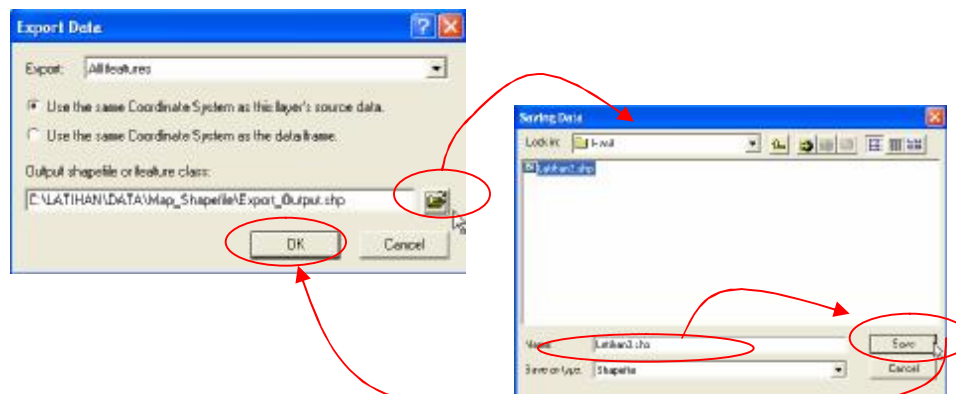
Kita dapat meng export suatu layer hasil analisis kita ke dalam geodatabase atau menjadi data shapefile. Kita akan menggunakan layer landsys selection untuk tahap ini, dan akan me..



- o Klik kanan pada layer *Isys3510 selection*, kemudian klik *Data>Export Data*.
- o Setting untuk *Export* ke *Selected Features*.

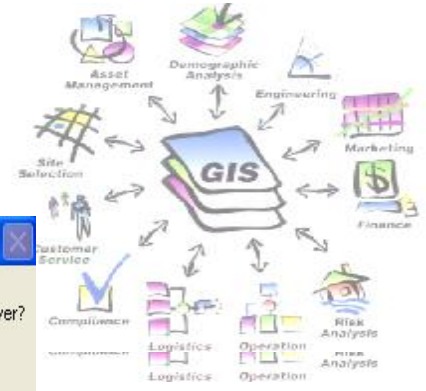
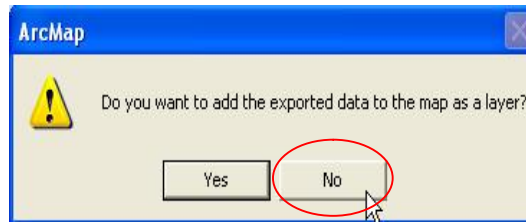


- o Klik tombol *Browse* dan setting untuk *Save as type* : Shapefile.
- o Sekarang arahkan ke **C:\Latihan\hasil\Latihan3.shp (Berinama file Latihan3)**
- o Klik *Save*.





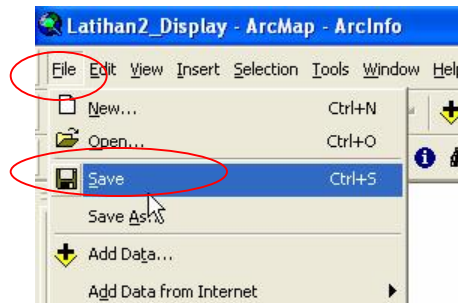
- o Klik *OK* pada window *Export Data*
- o Klik *NO* , ketika muncul kotak pesan.



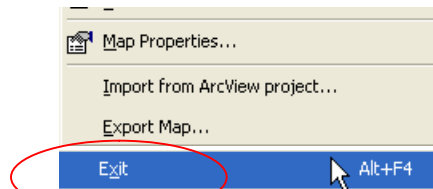
### Langkah 8 : Menyimpan dokumen peta dan keluar dari ArcMap

Sekarang kita simpan file dokumen peta kita dan keluar dari aplikasi ArcMap.

- o Klik menu *File>Save*.



- o Klik menu *File>Exit*.



Dalam latihan ini kita mencoba-coba melakukan query data menggunakan ArcMap dengan beberapa teknik query. Kita juga telah mencoba bagaimana menggunakan *map tips*, *identify* sebuah objek, menggunakan utility *Find*, dan membuat layer baru dari hasil analisis kita.

Kita akan menggunakan kemampuan kita ini ketika kita akan melakukan investigasi terhadap data-data kita untuk keperluan berbagai analisis.